

Mikulov Pálava a Lednicko-valtický areál

MORAVIA
magazín
IV. ROČNÍK

CESTOVATELSKÉ TIPY PO NEJKRÁSNEJŠÍCH MÍSTECH MORAVY

www.lookatit.tips

tourist edition
look



Zábava za každého počasí

Bez ohledu na počasí navštivte v Pasohlávkách svět vodní zábavy



Tradiční i moderní vinařství

Současná architektura a krásná vína si velmi dobře rozumějí



Pokladnice dávných věků

Putování zámeckými expozicemi od Římanů až k Lichtenštejnům



Mikulov Pálava

a Lednicko-valtický areál



Lednické dědictví UNESCO

Pohádkový zámek uprostřed zahrad s vůní sladké Francie, staletý tropický skleník, ale i komponovanou krajinu s nádhernými salety najdete v Lednici.



Užijte si romantickou plavbu

Bývalé panství rodu Lichtenštejnů si můžete vychutnat na dvou plavebních trasách – od lednického zámku k Minaretu a odtud dále k Janovu hradu.

Ivan Marek

autor rozvojových studií,
konceptů, textů, scenárista,
fotograf a režisér desítek filmů
v oboru cestovního ruchu



„Podívejme se, co máme za kopcem...“

Cestujeme po celé Evropě, známe sice Barcelonu, Split nebo Londýn, ale o tom, co máme za kopcem a jak jsou tvořiví naši sousedé, často většinou netušíme. Proto je tu nové vydání magazínů turistické edice „Look at it!“. V ročníku 2019 zahrnuje nejen již tradiční sadu Moravia magazínů, ale také Bratislavský región a svoji premiéru si odbývá nový Magazín Vysočina. Všude chceme přiblížit pestrou rozmanitost kulturního a přírodního dědictví, ruku v ruce s nabídkou akcí, pohostinnosti a originální gastronomie.

V turistické edici „Look at it!“ vychází každý rok 5–7 titulů v celkovém nákladu přes 100 tisíc kusů. Magazíny, které najdete například v Pendolinu na trase Ostrava – Praha, mají za cíl přinášet poutavou formou výběr toho nejlepšího, co region nabízí. Je to projekt propojující několik stovek partnerů z regionů Moravy, Čech, Slovenska i Rakouska.

Proto všem, kteří se do projektu magazínů zapojili, patří za spolupráci velký dík.

Pohodové cestování přeje

Ivan Marek,
vydavatel turistické edice Look at it!



Anežka Fungačová,
produkční

Jižní Morava je pro mě místem pohody. Tento kraj, místní lidé, atmosféra, památky a překrásná příroda se mi vtiskli do srdce. Děkuji všem našim partnerům, kteří se na magazínech podílejí, a všem mým kolegům za jejich skvělou spolupráci. Doufám, že se vám, našim čtenářům, bude letošní číslo líbit a že i pro vás bude inspirací.



Zuzana Nešporová
copywriterka

Jsem copywriterka a krotitelka slov. Lásku k jižní Moravě a vínu každoročně přetavuji v rámci Moravia magazínu především do textů o Pálavě a Lednicko-valtickém areálu. Tu a tam s odbočkami na Slovácko, případně i dál.



Moravia magazíny Haná – Střední Morava,
Pálava a Lednicko-valtický areál, Slovácko,
Valašsko – Beskydy a Magazín Vysočina

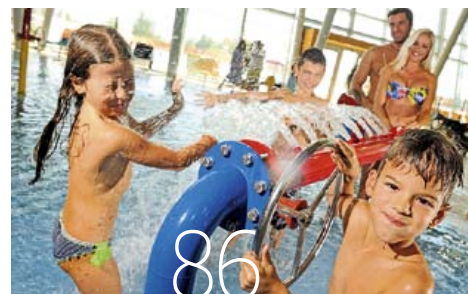
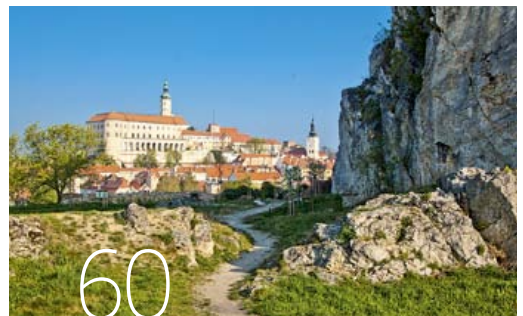


Magazín Bratislava región
rozšiřuje edici prestižních
cestovatelských titulů
„Look at it“ i na Slovensko



Obsah

- 5 **Hana Maciuchová** – Vyznání Pálavě
- 8 **Břeclav**
- 12 **Antonín Vojtek**, malíř Jižní Moravy
- 14 **Velké Bílovice** – město, Velkobílovičtí vinaři
- 18 **15 tipů** Pálavy a Lednicko-valtického areálu
- 20 **Podivín**
- 22 **Rakvice** – obec, Vinselekt Michlovský
- 26 **Pavlovín**
- 28 **Hustopeče** – Mandlárna, vinařství
- 30 **Popice** – Vinařství Gotberg, Vinařství Sonberk, vinařská stezka
- 34 **Ladná, Přítluky**
- 35 **Bulhary** – Když mužáci kosí louku
- 36 **Lednice** – zámek, lázně, muzeum
- 42 **Valtice**
- 53 **Most mezi sousedy**
- 54 **Galerie Reistna, Vinařství Gmeinböck, Knížecí stezka**
- 56 **Poysdorf** – Vinařský zážitek
- 60 **Mikulov**
- 80 **Klentnice**
- 82 **Biosférická rezervace Dolní Morava**
- 84 **Pasohlávky** – Pohyb, kultura a hlavně zábava
- 88 **Dolní Věstonice** – obec, ubytování
- 90 **Pavlov** – obec, vinařství
- 94 **Mušovský kostel, Strachotín**



Vydal: m-ARK Marketing a reklama, s.r.o., Železniční 4, 779 00 Olomouc.

Koncepce: Ivan Marek; redakce: Ivan Marek, Anežka Fungačová; texty: Zuzana Nešporová, Ivan Marek, archiv partnerů. Foto: m-ARK, archiv partnerů; art director: Tomáš Burda; internet: www.lookatit.tips, www.m-ark.cz; e-mail: magazin@m-ark.cz; tisk: Moraviapress, s.r.o., Břeclav. Rok vydání: 2019. Foto na titulní straně: Zámeček Pohansko, foto: m-ARK.



Foto: m-ARK

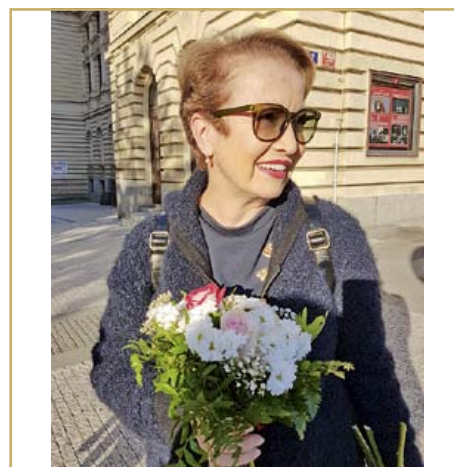
Hana Maciuchová

Vyznání Pálavě

Máme šanci žít úžasný život, ale často si to nepřipouštíme. Ocitneme-li se v situacích, které nedokážeme hned vyřešit, dopřejme si chvíle odpočinku! Vesmír v tajnosti zapracuje za nás! A existuje přímá inspirace, MORAVIA magazíny! Jejich vznik v roce 2016 považuji za skvělý počín. Se zpožděním tedy, z celého srdce děkuji!

Musím předeslat, že jsem nadšená turistka, miluji přírodu, památky i vinařsko-gastronomické lahůdky. Jsem cyklistka a pyšná Moravanka. Takže Moravia magazíny, které avizují poznávání historických skvostů, usnadňují hledání nových turistických možností i cyklistických tras. Dokumentují krásu volbou fotografií, zároveň nabídkou služeb a ubytování s adresou a potřebnými čísly. Jsou pravou rukou každého, kdo se rozhodl cestovat domovinou.

Hana Maciuchová



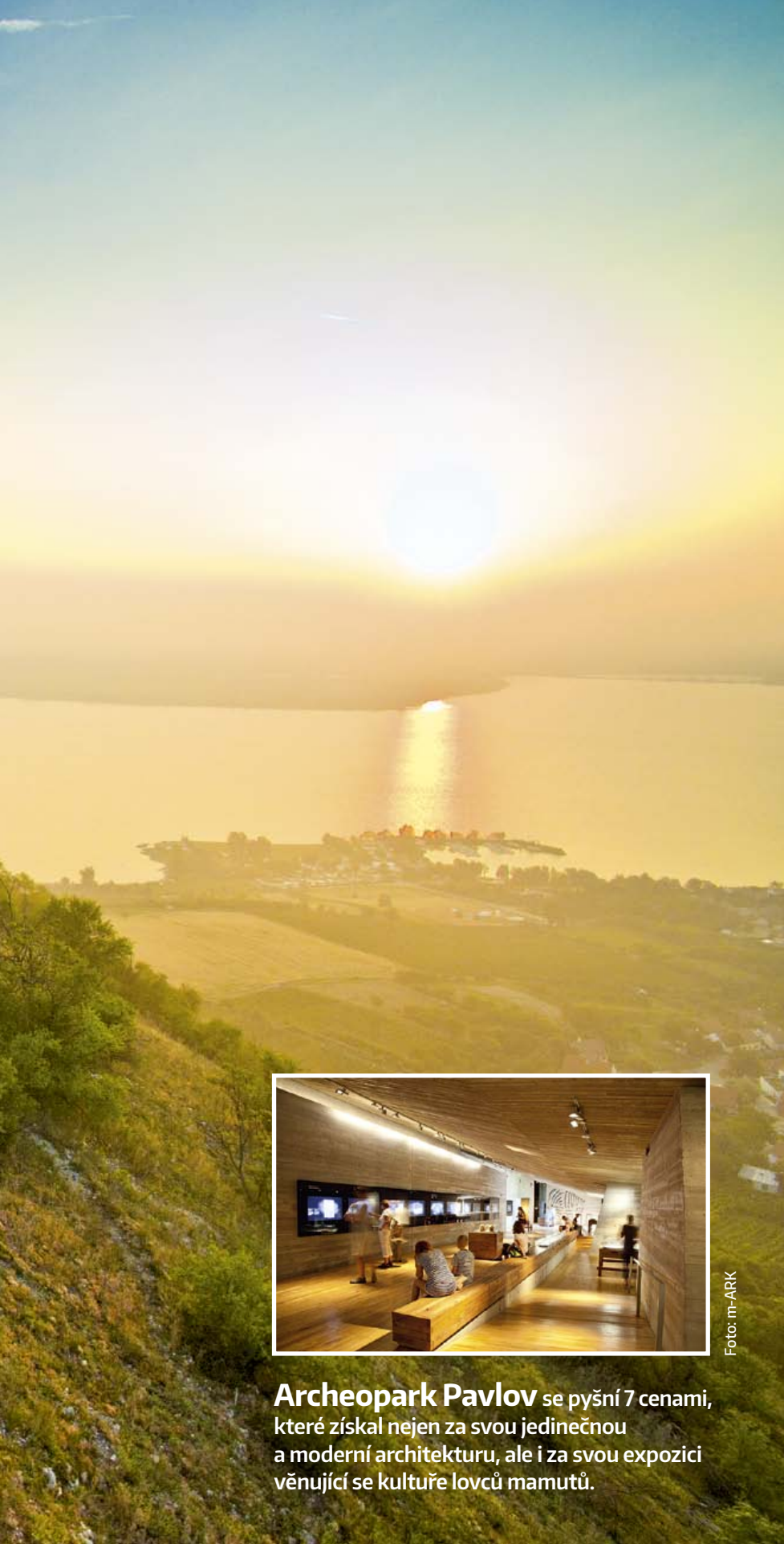
Jedna z nejoblíbenějších českých hereček Hana Maciuchová se těší velké přízni svých věrných diváků. Přestože je herečkou především pražských jevišť, tak stále hraje i v několika vynikajících divadelních inscenacích po celé republice. Energií nabitá a pozitivně naladěná Hana Maciuchová se Magazínu Pálava svěřila se svými cestovatelskými zážitky. Vyznala se z lásky k Pálavě, ke kultuře, vínu i cyklistice. Čtěte více na stranách 7 a 58–59.

Pálava

Srdeční záležitost



■ Děvičky, foto: m-ARK



Sonberk, foto: m-ARK



Stvořená krása mne vábí na cesty

„Cestování vyhledávám pro proměnu kulis, kdy se moje vnímavost změní a získám natěšený, hloubkový pohled zvědavého turisty. Nefotografuji, všechny zážitky svěřuji své paměti,“ říká populární herečka Hana Maciuchová.

A Pálava, to je srdeční záležitost. Představuje úsvit lidských dějin, výzkumy tábořišť lovců mamutů, Věstonickou venuši, kterou zde v roce 1925 našel významný tým badatele Karla Absolona. Byla jsem nadšena komentovanou prohlídkou Archeoparku Pavlov s průvodkyní Zuzanou Havlickou i celou výstavou a originálním pavilonem architektů Radko Květa a Pavla Pijáčka. Stvořená krása, tvorba lidí různých profesí, umění všech forem, to je, co můžu obdivovat, co mne vábí a přitahuje k cestování. Potěšit se chci i dobrým vínem a skvělým jídlem. Proto se každý rok vydávám na cesty. A každá cesta je neopakovatelná.

Více o cestování nejen po Pálavě najdete na stranách 58–59.



Foto: m-ARK

Archeopark Pavlov se pyšní 7 cenami, které získal nejen za svou jedinečnou a moderní architekturu, ale i za svou expozici věnující se kultuře lovců mamutů.

Lichtenštejnskými stezkami



Lichtenštejnské stezky propojují nejkrásnější památky v Lednicko-valtickém areálu a v Dolním Rakousku a vzdávají tak hold rodu Lichtenštejnů, který se o ně zasloužil. Většina tras vede po rovině nebo v mírně zvlněném terénu kolem hranic.

Stezky jsou vhodné pro všechny typy kol, které se popasují i s polními a lesními cestami, a zvládnou je i sváteční cyklisté. Poznáte je snadno – jsou značeny rodovým erbem Lichtenštejnů a počátečním písmenem daného úseku.



Knížecí stezka – moravská část

Páteřní, 31 km dlouhá trasa vás od bývalého hraničního přechodu Poštorná–Reintal navede na asfaltovou cestu podél lesa, přes les až k Dianinu chrámu, sv. Hubertu, Novému dvoru a Apollonovu chrámu. Ladenskou alejí se dostanete k Janovu hradu, k lednickému nádraží a pak kolem Lednických rybníků k Hraničnímu zámečku a přes Hlohovec do Valtic k hraničnímu přechodu do Schratzenbergu.



Břeclavský zámek, foto: m-ARK

Knížecí stezka – rakouská část

Rakouský úsek měří 54 km a prochází několika obcemi včetně vinařských. Významnou památkou je zámek ve Wilfersdorfu. Na moravské území se můžete vrátit dvěma cestami. Buď přes Valtice, nebo přes hraniční přechod v Reintalu.

Lednická stezka

Osmnáctikilometrová stezka začíná u Janova hradu. Po asfaltce pokračuje na hlavní silnici a dál až na okraj Lednice. Odtud pokračuje lesem do Nejdku a poté až k Hraničnímu záměčku, Třem Gráciím a Novému dvoru.

Břeclavská stezka

Stezka dlouhá 13,5 km vás na rozcestí u Františkova rybníka povede oborou Soutok k záměčku Pohansko a pak zpátky kolem řeky Dyje do centra Břeclavi k zámku a do Kančí obory. Tam se v lužním lese napojí na Poštorenskou a později Knížecí stezku.

Poštorenská stezka

Trasa měří 12 km a spojuje Knížecí a Břeclavskou stezku. U Ladenské aleje stezka navazuje na Knížecí a kopíruje zelenou naučnou stezku Lužní les až na okraj Kančí obory a do Charvátské Nové Vsi, Poštorné a kolem hřbitova a železnice na silnici k rozcestí u Františkova rybníka.



Pohansko, foto: m-ARK

Valtická stezka

Tato část měří 24 kilometrů a od Hraničního záměčku vás zavede do Sedlece, Úval a Valtic. Projedete se kolem rybníka Nesyt, který je největší na Moravě, a dál do Úval a kolem vyhlídkové Kolonády do Valtic.

TIP NA VÝLET

Pozor, novinka Habánská stezka

Začíná a končí u Janova hradu a v průběhu 42 kilometrů poznáte krásy Ladné, Moravského Žižkova a Velkých Bílovic včetně sklepních uliček a kapličky s výhledem na vršku Hradištěk. Svůj název dostala po habánech, kteří v 16. století našli nový domov právě na Moravě. Po necelých 100 letech sice museli zase odejít, ale zůstala po nich trvalá stopa. Byli to totiž skvělí řemeslníci, kteří zásadně ovlivnili moravské hospodářství včetně vinařství. Tato stezka vás zavede do míst Lednicko-valtického areálu, která turisté zatím neprávem opomíjí.

Rendez-vous, foto: m-ARK



Vrch Hradištěk, foto: m-ARK

Břeclav

Břeclavští české i zahraniční turisty lákají prostřednictvím nového webu www.dobreclavi.cz. Najdete tam všechno, co potřebujete k pohodovému pobytu.



Foto: m-ARK

Kam? www.dobreclavi.cz!



Krojovaná Břeclav, foto: archiv města



Břeclavský zámek, foto: m-ARK



A proč tam vlastně jezdit? Skvělá dopravní poloha Břeclav pasovala na přirozenou vstupní bránu Lednicko-valtického areálu, na jehož hranici město na Dyji leží. Zdejší kraj lužních lesů je světový unikát, na kole i pěšky je to ve vinicích zážitek a na náš nejnavštěvovanější zámek v Lednici to máte jen 9 km.

Hlavní devízou nového webu je intuitivní ovládání a aktuální informace v češtině a angličtině. Břeclav je jeho ústředním bodem, ale nabídne vám i výlety za hranice města. Samozřejmostí je nabídka ubytovacích služeb a upoutávka na to nejzajímavější, co město a okolí nabízí.

A co na webu konkrétně najdete? Neodolatelnou nabídku osmi míst ve městě a v okolí, která musíte vidět. Tři různě dlouhé cyklotrasy a pět tipů, kde se vykoupat, kam se projít, kde si protáhnout tělo a kde si obohatit ducha. A přehled oblíbených akcí, na které se sjíždějí lidé z blízkého okolí i z daleka.

Ať autem, na kole nebo pěšky, nezapomeňte na zámeček Pohansko, v jehož okolí se psaly dějiny Velké Moravy, což dokládá jedno z nejvýznamnějších archeologických nalezišť v Česku.

Kam na výlet?



WWW.DOBRECLAVI.CZ

Kam za zábavou, folklorem a inspirací?

Únor: Fašanky v městských částech

Duben: Velikonoční inspirace

Květen: Břeclav dětem

Červen: Moravské dny

Srpen: Slavnosti rajčat

Září: Svatováclavské slavnosti

Listopad: Adventní inspirace

Prosinec: Břeclavské Vánoce



Krojovaná Břeclav, foto: archiv města



Fašanky, foto: archiv města

Turistické informační centrum Lichtenštejnský dům

U Tržiště 8, 690 02 Břeclav

tel./fax: 519 326 900

mobil: 731 428 235, 731 428 250

tic@ticbreclav.cz

www.dobreclavi.cz, www.muzeumbv.cz



Antonín Vojtek

MALÍŘ JIŽNÍ MORAVY

Olejomalby, kresby, grafika, portréty, akty a zátiší. Vždy excelentně, precizně, s jasnými poznávacími znaky pro každé tvůrčí období a často s lehkou erotikou. Antonín Vojtek, malíř jižní Moravy, je jen jeden. A bude tomu tak navždy.

Letos oslavil neuvěřitelných 85 let a z toho valnou část se štětcem v ruce. A kdo si myslí, že dávno zaslouženě odpočívá, ten se zatraceně mýlí! Dokud je mysl čistá, invence bezbřehá a ruka pevná, vznikají nová a nová díla.

Charakterizují vás zdánlivě tichá zátiší Dyje, kde to bublá pod povrchem. Orámovaná kulovitými siluetami lužních lesů s osamělými mohykány starých stromů, rozpořbována ptactvem a papírovými draky a prozářená červenými střechami domků.

Život člověka vypadá jako sen. Jako kluk z nízké vrchoviny od Horních Bojanovic jsem snil o Pálavě a řece Dyji. Krajina pod Pálavou pro mě byla a je krajem snů. Tůně, hlavaté vrby, bílí ptáci a stoleté duby jako pomníky dávných věků. Takovou krajinu máme jen my, Jihomoravané! Krajinu stvořenou pro malíře. Narodil jsem se zde a žiju na správném místě. Zaoblenou krajinu vidí jen ten, kdo umí snít.

Rád jste si pohrával s náznaky. Krajina s ženskými křivkami, klínem, nadry. Asi máte hodně bujnou fantazii, že?

Malíř musí mít fantazii, bez ní by nemohl tvrdit, že tělo ženy je ta nejkrásnější krajina. Ostatně Pálava je ležící Venuše, krajina oblých

ženských tvarů. Nazývám ji krajinou těl. A mezi těmi ženami se procházím s malířským stojanem. Co víc si můžu přát?

Občas namalujete něžnou kytici. Je to tak, že je ženám svého srdce nestíháte kupovat?

Květiny miluji, jsem přece taky botanik. Kytice nejen maluji, ale rád je rozdávám, rád dělám jiným radost. Často ke kytici přidám kus krajiny a akty zase rád zdobím květinami.

Měl jste i takové kaleidoskopické období s jasnou erotikou v podtextu a v typické zeleni.

Ano, ženské tělo mě vždycky vábilo a očarovalo dokonalým estetickým dílem Stvořitele. A erotika? Ta přece patří k životu! Abstrakci se věnuji celý život tak nějak ve „vlnách“. A začínal jsem v zelených tónech naděje. Geometrie je ve mně, s tím nic nenadělám. Všimněte si, že geometrické je všechno. A já mám moc rád řád.

Sníte nejen se zavřenýma, ale i s otevřenýma očima?

Správná otázka. Pro mě je malování radost a láska. Obraz vzniká v mé mysli v jediné sekundě, je tam uvnitř a zjevuje se mi za zavřenými víčky. Pak už je to jen dotýkání, hlazení a laskání. Hranici nevědomí prožívám



Foto: archiv Antonína Vojtky

ve spánku. Mám dobrý spánek a krásné sny. Když spím, jsem nejen malířem, ale taky umím létat se vztaženýma rukama. Ruce, které tvoří, mám místo křídel.

Zimních obrazů máte málo, ale o to jsou krásnější. Které roční období (ne)máte rád?

Jsem teplomilný člověk, ani vedro mi nevadí. Zimní motivy vznikají často kvůli kalendáři. A pak, takový barevný ledňáček přece patří do zimního obrazu. Zima je černobílá jako kresba uhlem a já rád kreslím. Ale jak skončí podzim, čekám na jaro.

Kde pořád berete energii?

Podsouvají mi, že moc pracuji. Já ale celý život nepracuji, vlastně nic nedělám. Malování pro mě není práce, ale radost.

Děkujeme za rozhovor.

Antonín Vojtek

Ateliér a galerie A.V. Břeclav
tel.: 723 887 977
www.vojtek-av.com
Facebook: Antonín Vojtek

Projeďte se nebo projděte pěšky řadu sklepních uliček a vyjed'te na vyhlídku na mystický Hradištěk po cestě mezi rozlehlými vinicemi.

Velké Bílovice

Největší vinařská obec v ČR

Vrch Hradištěk, foto: m-ARK



Foto: m-ARK





Malé i velké okruhy jsou úžasné na procházky i cyklistické vyjížďky. Záleží jen na vašich fyzických a časových možnostech. Výlety do sadů a vinic se nabízejí po Velkopavlovické vinařské stezce nebo po Moravské vinné stezce, která vede od svahů Bílých Karpat na východě až po národní park Podyjí na západě. Hravě se odtud dostane i do Lednicko-valtického areálu a na Pálavu.

Naučně-poznávací vinařská stezka mezi vinicemi Velkých Bílovic měří 15 km a zčásti kopíruje velkopavlovickou stezku. Vede mezi vinohrady a vinnými sklepy a lemují ji drobné stavby typické pro venkov, jako jsou kapličky a boží muka.

Na 12 zastávkách s informačními panely se dozvíte hodně o vinařské historii, současnosti a tradicích.

K nejzajímavějším zastávkám patří

tři náměstí mezi sklepními uličkami. Zastávka Novosádká studna připomíná zaniklou středověkou ves a najdete ji kousek od velkomoravského pohřebiště na úpatí kopce Hradištěk. Vyhliďka z Hradištěku s kapličkou vás uchvátí pohledem na okolní krajinu s vinicemi, na panoráma Pálavy, rovinu kolem Břeclavi i zvlněnou krajinu s dominantou Vrbice. Genius loci tohoto velkomoravského strážního místa vás zasáhne plnou silou. Toto místo navíc znáte z filmu Bobule.

Přes sklepní trať Belegřady se dostanete k Habánským sklepům, kde stezka končí. Dnešní moderní vinařský podnik ukrývá i původní habánské sklepy ze 16. století.

Postavili je novokřtenci zvaní habáni, kteří byli výbornými řemeslníky a zasloužili se o rozvoj vinařství v celém regionu.

TIP NA VÝLET

V průběhu jara a léta je dobrou volbou spojit výlet s degustací v některém vinařství v rámci akce **ZA VINAŘEM DO VELKÝCH BÍLOVIC** nebo se jen tak projet na kole mezi vinicemi Velkých Bílovic a přilehlých obcí Čejkovic, Vrbice, Bořetic a Velkých Pavlovic. Kulturních akcí spojených s vinařstvím a folklorem je v celoroční nabídce hodně, záleží jen na vás, pro kterou se rozhodnete.



Foto: Velkobílovičtí vinaři

Akce:

Ze sklepa do sklepa, 1. týden v dubnu

Výstava vín, začátek května

Za vinařem do Velkých Bílovic, od konce dubna do začátku září

Folkové Úlety, 29. 6. 2019

Zpívání pro radost – setkání u cimbálové muziky na nám. Sv. Urbana, 6. 7. 2019

Country večer, 27. 7. 2019

Festival autentických vín, konec července

Večer s cimbálovou muzikou na nám. Sv. Jana, 3. 8. 2019

Zarážení hory, konec srpna

Tradiční hody, 8. 9. 2019

Svatomartinská slavnost, 16. 11. 2019

Vaření zelňaček, 23. 11. 2019



Město Velké Bílovice

nám. Osvoboditelů 570

691 02 Velké Bílovice

tel.: 519 367 111, www.velkebilovice.cz



VELKOBÍLOVIČTÍ
VINAŘI

Velkobílovická slípka se má k světu

Velkobílovičtí vinaři a jejich symbolická slípka slaví úspěchy. Dokonce celosvětově. Jejich vinné Slípky dvou barev skvěle chutnají a etiketa Velké Slípky bodovala na soutěži nejpodarenějších obalů WorldStar Packaging Awards. Tam ji nominovalo vítězství v národní soutěži Obal roku 2018.



Foto: Velkobílovičtí vinaři

Velká bílá Slípka a Velká červená Slípka zdobí dvě kolekce výjimečných vín z produkce Sdružení Velkobílovičtí vinaři. Jsou to cuvée nejtýpějších velkobílovických odrůd, která dokonale reprezentují terroir Velkých Bílovic a odrážejí jedinečný styl konkrétních vinařů.

Ochranná známka Velká červená Slípka slouží pro Frankovku, Zweigeltrebe a pro doplnění a doladění do 30 % i Rulandské modré. Cuvée Velká bílá Slípka tvoří Rulandské šedé, Rulandské bílé a Chardonnay. Podmínkou je ležení vína v dřevěných sudech u bílého cuvée minimálně 6, u červeného 12 měsíců. Pak je musí schválit degustační komise, která určí, zda si konkrétní víno označení se slípkou skutečně zaslouží. Než se dostane na trh, musí ještě půl roku ležet v láhvi.

Mimořádnost Velkobílovických vinařů staví i na tom, že sdružuje jak zasloužilé mistry vinaře, tak mladé vinaře a vinařky. A všichni bez rozdílu věku touží po jednom – dělat kvalitní a skvělá vína.

Příběh slípky má kořeny v daleké minulosti. Sousedé z okolí si Velkobílovické dobírali za to, že jako jediní široko daleko mají slípku, a ne slépku či slepici. A tak jim začali říkat slípáci. Dnes na 55 vinařů z největší vinařské obce v Česku spojuje právě tato neobyčejná slípka. Symbolizuje plodnost, mateřskou péči, starostlivost a lidovost.

Přijďte i vy ochutnat, jak se Velká bílá a červená Slípka povedla!



ZA VINAŘEM DO VELKÝCH BÍLOVIC

Celosezonní akce zaručuje, že od konce dubna do začátku září můžete vždy ve třech až pěti místních sklepech ochutnat nejméně 8 druhů vína. V průběhu několika týdnů své dveře otevře přes 50 vinařství.

PUTOVÁNÍ ZE SKLEPA DO SKLEPA

Tento typ jednodenní akce Velkobílovičtí vinaři povýšili na nejnavštěvovanější u nás. K ochutnání nabízí produkci více než 50 vinařství, nechybí dobré jídlo ani cimbálová muzika.

VELKOBÍLOVICKÁ VÝSTAVA VÍN

Jarní Velkobílovičtá výstava vín je úžasná sama o sobě. Další rozměr ji přidalo spojení s největší výstavou naturálních vín.

VINAŘSKÝ PLES

Je nejnovější akcí vinařského spolku. Ten letošní už sice nestihnete, ale pohlíďte je si III. ročník začátkem roku 2020. V ceně je volná ochutnávka vín místních vinařů, vstupenky jsou slosovateľné do bohaté tomboly a k tanci a pro dobrou zábavu hrají hned tři muziky!

Velkobílovičtí vinaři

Krátká 88, 691 02 Velké Bílovice
www.velkebilovice.com
www.velkobilovictivinari.cz



Foto: Velkobílovičtí vinaři

1. Římané na Mušově
je archeologická výstava věnovaná především nálezům, které zde zanechala ve 2. stol. n. l. X. římská legie. Je to jediné místo, kde byly doposud zjištěny stavební památky antické architektury u nás.



2. Kostel sv. Linharta
stojí na ostrově uprostřed Věstonické nádrže. Postaven byl v první polovině 13. století. Od roku 2015 je spuštěna veřejná sbírka určená k záchraně kostela



1
Pasohlávky

2

Strachotín

Dolní Věstonice

Pavlov

Brod nad Dyjí



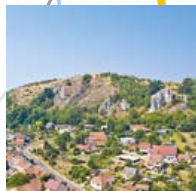
3. Vinotéka a muzeum Vinařství Zimní Vrch
(Dolní Dunajovice) v sobě spojuje pohled do historie vinařství v obci Dolní Dunajovice s poznáváním současné produkce místních vinařů.

Dolní Dunajovice

3

Novosedly

4. Stolová hora
je mohutný vápencový kopec s téměř dokonale rovnou vrcholovou plošinou, na které už v mladší době bronzové stávalo opevněné sídliště. Na jižním svahu roste vzácná šalvěj etiopská.



4

Klentnice

5



5. Kamenný kruh Klentnice

neboli moravský Stonehenge je uměle postavený kamenný kruh podle druidských zásad. Středový kámen je zároveň uměleckým dílem se vsazeným skleněným okem.

6

7

Mikulov



6. Jeskyně na Tuoldu

leží v přírodní rezervaci vrch Tuold a spolu s jeskyní Liščí díra tvoří 2,5 km dlouhý labyrint chodeb. Kromě unikátní výzdoby je významným zimovištěm netopýrů. Více na str. 73.



7. Zámek Mikulov

je nepřehlédnutelná dominanta města Mikulov. Prostory zámku slouží jako stálá expozice Regionálního muzea v Mikulově i jako příležitostné dějiště kulturních akcí. Více na str. 68.

Sedlec

15 tipů Pálavy

a Lednicko-valtického areálu



8



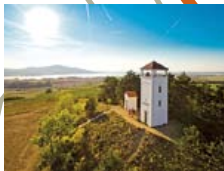
8. Hustopeče

Město mandloní a vína! Přijďte ochutnat jedinečné mandlové pochoutky a popít výborné víno. Více na str. 28.

Hustopeče

Velké Pavlovice

9



9. Rozhledna Dalibor

11 m vysoká zděná rozhledna stojící západně od obce Zaječí. Je celoročně přístupná a je spojena s rozhlednou Maják tzv. Zaječským vycházkovým okruhem, který začíná u autobusové zastávky v Zaječí.

10



10. Přítlucká hora – Maják

Rozhledna Maják s dřevěnou konstrukcí a točitým schodištěm nabízí výhled od Pálavy až po Rakousko. K rozhledně vedou značené turistické i cyklistické trasy. Více na str. 34.

Přítluky

Velké Bílovice

Bulhary



11



11. Minaret

Je asi 60 m vysoká rozhledna, která je součástí Lednicko-valtického areálu. Dílo bylo zbudované na přelomu 18. a 19. století Aloisem Josefem I. podle plánů Josefa Hardtmutha.

Lednice

15. Moravská vinná stezka – Mikulovská trasa

nabízí několikadenní putování krajem, který zdobí víno, venkovská krajina a příroda, bohatá historie a živé tradice. Více na str. 33.



13

13. Kostel Navštívení Panny Marie v Poštorné

je novogotický farní chrám postavený v letech 1895–1898, dominanta městské části a jedna z hlavních stavebních atraktivit celé Břeclavi. Projet se můžete kolem i po cyklostezce Poštorenská. Více na str. 10.

Břeclav



14. Biosférická rezervace Dolní Morava

spojuje jedinečné zákraky přírody: vápencové skály chráněné krajinné oblasti Pálava, lužní lesy na soutoku řek Dyje a Moravy a kulturně komponovanou krajinu Lednicko-valtického areálu.

14

Pohansko

Valtice

12



12. Kolonáda na Rajstně představuje památník, který nechal postavit Josef I. z Lichtenštejna pro vzpomínku na své předky. Z monumentu nedaleko Valtic je výhled na celý Lednicko-valtický areál.

Prastará i novodobá, člověkem pečlivě naplánovaná a vytvořená krajina. To vše nabízí Pálava, kraj kolem ní a Lednicko-valtický areál. Romantické procházky unikátními mandlovými sady, po bosostezce nebo po březích největšího moravského rybníka s pozorovatelnými ptáky. Návrat do historie po stopách lovců mamutů, křesťanských věrozvěstů či II. světové války. Prohlídky památek velkomoravských, židovských, romantických i tajemných. A všude skvělé služby, dobré víno, milí a pohostinní lidé.

Máte štěstí, že žádné vojsko ani divocí nájezdníci Podivín nikdy zcela nezničili. Vždy povstalo z popela jako příslovečný Fénix. Starobylé město je skvělou zastávkou nebo cílem, pokud trávíte čas v Lednicko-valtickém areálu a kolem Pálavy.



Podivín

STAROBYLÉ MĚSTO MNOHA TVÁŘÍ

Foto: m-ARK



Janohrad, foto: m-ARK



Židovský hřbitov, foto: m-ARK



Podivínský mazec, foto: archiv města



Rybářské závody, foto: archiv města

Město protínají známé i méně známé stezky a trasy, stačí si jen vybrat. Podivín má opravdu bohatou historii, kterou dodnes připomínají památky. Kostel, jehož bílá věž svítí do daleka a je nezaměnitelným orientačním bodem, cyrilometodějská kaple se studánkou a židovský hřbitov s tisícovkou náhrobků a obřadní kaplí, která vypadá, jako by tam zabloudila z Orientu.

Do podivínského katastru patří jedna z významných staveb Lednicko-valtického areálu, Janův hrad. Romantickou pseudozříceninu najdete na břehu slepého ramena Dyje. Můžete zajít na prohlídku, uspořádat tam svatbu, stavět se na některou z kulturních akcí... Zážitkem je v každém ročním období plavba lodí k nedalekému minaretu a k lednickému zámku. Tajemné meandry žijí vlastním životem a třeba budete mít zrovna

vy štěstí a zahlédnete barevného potápěče ledňáčka, stavitele přehrad bobra nebo na slunci se vyhřívající želvu.

Podivínský katastr je vyhlášeným rájem pro rybáře. Dokladuje to i úctyhodná historie zdejšího rybářského spolku, která trvá více než 300 let! Rybařit můžete v klidu sami nebo se u toho zapojit do prázdninového maratonu chytí a pusť. Ale možná si rádi zazávodíte, a to nejen ve dne, ale i v noci. Ani kultura vám v Podivíně nebude chybět. Ve Spolkovém domě, případně v amfiteátru za ním, můžete každé druhé úterý večer ochutnat něco z multizánrové nabídky koncertů v rámci Modrých úterků. Menu tvoří nejen hudba, ale také degustace vín místních i okolních vinařů.

Oblíbené akce

Duben: Podivínský košť o velikonoční neděli

Květen: rybářské závody

Červen: Hudba na kole, cyrilometodějská mše, Pytlácká noc, krojované hody

Červenec: krojované hodky, Podivínský mazec

Srpen: rybářský maraton

Prosinec: svěcení vína, vánoční koncerty

Rybářské závody, foto: archiv města



Obřadní kaple, foto: m-ARK

Modré úterky (dole), foto: archiv města



TIP NA VÝLET

Pokud před historií a kulturou dáváte přednost akci, zastavte se na **Podivínský mazec**. Jsou to naprosto unikátní závody továrních i po domácku vyrobených traktorů a traktůrků, které se říjí po vytyčené trati za městem, řežou zatáčky, motory řvou, lidé fandí... Závodí se na čas, v couvání, o nejrychlejší a nejpomalejší traktor. Pořád je na co koukat, nechybí občerstvení, zábava pro děti ani výstava zemědělské techniky.



Podivínský mazec, foto: archiv města

Podivín

Masarykovo nám. 180/20
691 45 Podivín, tel.: 519 344 203
www.podivin.cz



Obec Rakvice

Foto: m-ARK



Přírodní koupání a pak sklenička vína

Rakvice dobře znají milovníci dobrého moravského vína, rybáři a všichni, kdo fandí přírodnímu koupání. Ostatně, ne nadarmo má obec ve znaku raka!

Rakvický rybník Šutrák – kdysi to byla šterkovna – si všichni pochvalují. Písčité pláž, čistá voda, slunce nad hlavou a po ruce zázemí, občerstvení, dětské hřiště, ale třeba taky squash.

Vodní plocha přes čtyři a půl hektaru a třímetrová hloubka láká i rybáře. V klidné části mimo pláž a molo stačí nahodit udici, chvíli počkat a pak počítat úlovky. Rybařit tam může každý, kdo je členem Moravského rybářského svazu. Až budete rybník hledat nebo se na něj ptát, nenechte se zmást. Místní mu podle lokality říkají také Na Trávníkách. A chytat ryby můžete i u Jezer.

A pokud toho nebudete mít za celý den dost, tak ještě než usednete ke džbánku dobrého rakvického, vyjeďte nebo vyšlápněte na rozhlednu Maják na rozhraní Rakvic, Přítluk a Zaječí. Pak vám teprve bude chutnat!

Kdy v roce 2019 do Rakvic?

Duben:

Velikonoční výstava vín, Den otevřených sklepů

Červen:

Soutěž ve vaření gulášů, Krojované hody, Hodky

Červenec:

přehlídka dechovek
Túfarankafest

Listopad:

Svatomartinský den otevřených sklepů, Kateřinská výstava vín, Kateřinské hody

Obec Rakvice

Náměstí 22, 691 03 Rakvice
tel.: 519 349 205, 519 349 100
www.rakvice.cz



Foto: archiv obce

TIP NA VÝLET

Udělejte si jaro a podzim ještě krásnější a vydejte se ochutnat tekuté poklady rakvických sklepů a sklípků. **Jarní Den otevřených sklepů a podzimní Svatomartinský den otevřených sklepů** vás provedou vinařskými uličkami, popovídáte si s vinaři, nakoupíte...



Foto: archiv obce

Nejlepší Rulandské bílé na světě

DOC. ING. MILOŠ MICHLOVSKÝ, DRSC.

je naším předním odborníkem v oboru vinařství a vinohradnictví. Od samého počátku kariéry se věnuje pěstování révy vinné, zvláště také šlechtění odrůd se zvýšenou odolností k houbovým chorobám, škůdcům, mrazu a suchu. Jeho enologická praxe je doslova nasycena inovátorskými technologiemi. Jako uznávaný odborník často usedá v hodnotících komisích vinařských soutěží a intenzivně se věnuje publikační činnosti.



Foto: Vinselekt Michlovský

Vždy je pro mě výzvou poznat to, co ještě neznám. I ve víně

Žádná výzva mu není cizí a je také velkým gurmtem, který fandí novým a neotřelým kombinacím vína a pokrmů. Řeč je o docentovi Miloši Michlovském, jehož jméno se v odborných i laických kruzích skloňuje ve všech pádech. Náš přední odborník v oboru vinařství, vinohradnictví a šlechtění révy vinné je neúnavným průkopníkem nových technologií a metod.

Vaše vína sbírají ocenění po celém světě. V minulém roce to, mimo další ocenění, byla cena pro nejlepší Rulandské bílé světa přímo v kolébce této odrůdy ve Francii. Soutěží je celá řada. Některé jsou otevřené pro všechny odrůdy, některé jsou naopak jenom pro jednu nebo pro pár odrůd. A tato

cena ze Štrasburku byla pro skupinu odrůd, která je ve Francii etablovaná, rulandu bílou, rulandu šedou, sylván, rýňák, tramín... A jsou tam vzorky z celého světa. A naše Rulandské bílé 2015, polosuchý pozdní sběr, bylo nejlepší a získalo i cenu poroty.

Pokračování na straně 24.

Foto: m-ARK





Prostory vinařství, foto: Vinselekt Michlovský

Jaké byly ohlasy?

Byla to jedna z mála výstav, která zafungovala i marketingově. Ocenění nám významně zvýšilo odběr. Lidé nejenže byli překvapení, že toto víno máme k prodeji, ale že jsme dokonce zachovali původní cenu. Došlo to tak daleko, že se na to ptali, protože nevěřili, že jde o vítězné víno. Prostě se jim nezdálo, že nejlepší víno na světě můžou mít za dostupnou cenu.

Máte vůbec přehled, kolik cen už vaše vína získala a které si vlastně ceníte nejvíc?

Nemám, ani na to nemám čas. Počítal bych to půl dne a nechci tím ztrácet čas. Můj hrubý odhad zní, že je to přes tisíc tuzemských a zahraničních ocenění. Nejvíc si asi cením těch mezinárodních, kde jsme vyhráli v kategorii, odrůdě nebo získali velkou zlatou

medaili. V republice je to asi soutěž Oenoforum a Národní soutěž vín završená výběrem do Salonu vín.

Roste obliba šumivých vín?

I když to naše nepatří k nejlevnějším, tak poslední dobou zájem stoupá. Potichoučku, v posledních 20–25 letech jejich obliba roste. Určitě i díky sektům kvašeným v lahvi, tzv. crémantům, která nabízíme v několika odrůdách.

Máte i řadu fortifikovaných vín.

Fortifikovaná vína připravujeme už delší dobu. Když je chcete dělat pořádně, aby takřikajíc měla koule, musí aspoň pět roků ležet na sudu. První vlašťovkou, se kterou jsme šli na trh, byla odrůda Agni ze sklizně 2011, nachystaný máme Merlot 2011. Pod značkou Cuvée Royal de Vinselekt 2009 prodáváme exkluzivní likérové víno Cabernet Merlot.

Jak je to v souboji s portským vínem?

U nás se to zjednodušuje, všechno fortifikované víno se nazývá nesprávně portské. Ve fortifikovaných vínech je kategorizace podle alkoholu a podle cukernatosti. Portské má kolem 18 procent alkoholu. Naše vína mají 16 procent alkoholu a 16 procent cukru, tj. 160 gr/l. Chystáme z fortifikovaných vín nový produkt pro řetězce Porta Moravica.

Jak dlouho se zabýváte i nealkoholickými víny?

Děláme je pár roků a je to hodně složitý proces. Zjednodušeně řečeno musíme z vína „vyoperovat“ aromatické látky a uložit je. Ve druhé fázi odstraníme alkohol. Pak do vín část aromatických látek zase vrátíme. To je nejsložitější nealko technologie, která vůbec ve světě vína existuje. Proto má náš produkt, na rozdíl od jiných nealko vín, opravdu velmi zajímavou pitelnost. Cílová skupina se stále rozšiřuje.



Foto: Vinselekt Michlovský

K šoférům, těhotným ženám a ženám na mateřské, se přidávají další a další lidé, kteří nemohou pít alkohol třeba ze zdravotních důvodů, a je to pro ně velmi zajímavá alternativa.

Jaká budou vína ročníku 2018?

Vystřízlivěli ti, kteří vloni vykřikovali super, super, super! Bílá vína se ukazují jako problematická a některým vinařům začala hnědnout. Bílá vína budou spíše taková tišší a méně svěží. Ale na červená to byl opravdu asi velmi dobrý rok. Definitivní to bude až po roce, ale už při zpracování jsem si říkal, že to bude PAN ročník na červená vína. Poslední opravdu dobré ročníky červených vín byly 2005, 2006, 2009 a já chci věřit, že ta z 2018 se k nim přidají. Myslím, že se to potvrdí.

Jak souvisí čokoláda s vínem?

Protože nabízíte i čokoládu.

Tak jak se dnes snoubí víno s jídlem, snoubí se i s čokoládou. Pokud sáhnete po těch spíše hořkých různého původu, dají se najít velmi zajímavé kombinace, které spolu s vínem výtečně pasují. Dochází k tomu, čemu u jídla a vína říkáme oenogastroefekt. Při správném

nakombinování čokolády a vína vzniká čoko-víno efekt. To znamená, že jedna a jedna nejsou pouze dvě, ale že je tam ta synergie, kdy jedna a jedna jsou alespoň čtyři, když ne šest. Teď se hodně usiluje o to, aby se ke sladkému dezertu sladké víno nepoužívalo. Násobíte cukernatost a pusa se vám pak lepí tak, že nemůžete odlepit jazyk od patra. Ke sladkým vínům se volí raději sýrový dezert. Pro červená vína nejlépe sýry s dvojitou plísní nebo aspoň jednou intenzivní. Případně se vybírá ne tak sladký dezert a k němu červené suché víno, ale určitě vyškolené na sudu.

Máte v rámci Evropy nejoblíbenější vinařskou oblast?

Jižní Moravu. Pálavu!

Jiná odpověď ani nemohla být, ale kdybychom zabrousili jinam?

Stále se věnuji šlechtění, trochu i výzkumu a vědě. To je vždy spojeno s poznáváním a nepoznané a nevyzkoušené je pro mě vždycky výzvou. Rád věci poznávám, odzkouším si je a užiju si ten zážitek. I ve víně je pro mě výzvou poznat to, co ještě neznám.



Foto: Vinselekt Michlovský

Kterou ze svých vyšlechtěných odrůd máte nejraději?

To je tak trochu podpásovka. Proto na ni odpovím otázkou: Když máte víc než jedno dítě, které máte raději? Rozmanitost odrůd je tak široká, že můžete vybírat podle nálady. Buď piji pracově, protože hodnotím, nebo pro zábavu a pak vždycky ve vztahu k jídlu, kdy hledám ten oenogastroefekt. Protože jsem gurmet, ne jenom gurmán.

Děkujeme za rozhovor.

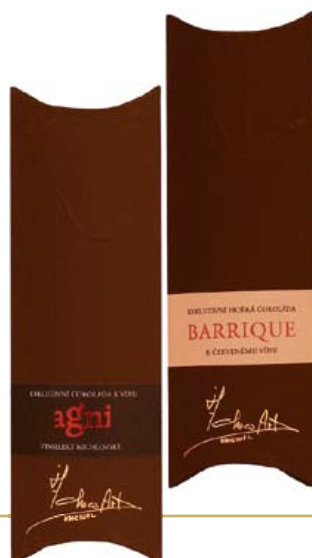


VINSELEKT MICHLOVSKÝ

Luční 858, Rakvice, tel.: 519 360 870
www.michlovsky.com

TIP

Vinselekt Michlovský má ve svém sortimentu také některé vinařské speciality, jako jsou nealkoholická jemně perlivá vína řady Revine, špičkové sekty vyráběné kvašením v láhvi, ale také vína fortifikovaná a vyzrálá likérová vína, jako je Cuvée Royal de Vinselekt 2009.



Vinselekt Michlovský představuje různé odrůdy vín a k těmto konkrétním vínům daných ročníků byla vytvořena čokoláda, kdy se ve spojení obou pochutin dostaví nevěšdní chuťový zážitek či zrušení chuťových pohárků. Pro snoubení s čokoládou jsou vhodnější vína starší, více uleželá a vyzrálá, nežli vína mladá.

V ručně a s láskou opečovávaných vinicích a díky skvělým sklep mistrům se rodí věhlasná pověst pavlovínských vín. Každému z nich věnují osobní péči. A vždycky je potěší, když jejich kvalitu lidé pochválí.

Foto: Pavlovín

Vinařství Pavlovín

LÁSKA K VÍNU JE NA PRVNÍM MÍSTĚ



Foto: Pavlovín



Pavlovín, spol. s r.o.
Bohumilice 52, 691 72 Klobouky u Brna
tel.: 736 751 553, www.pavlovin.cz



Nekonečný kolotoč už 25leté práce se ve vinařství doted nezastavil a dnes jsou na domácím trhu sázkou na kvalitu. Odrůdová skladba vín z Pavlovína je široká. Tradičními vlajkovými loděmi vinařství zůstávají Sauvignon, Ryzlink rýnský, Chardonnay, Frankovka a Rulandské modré. „Už tak pestrý sortiment ještě rozšířujeme. Po loňské panenské Pálavě bude letos panenské Rulandské šedé, Hibernál, Solaris a Tramín. Nově budeme mít také Cabernet Cortis, na který se já osobně moc těším. V současné době také finišuje nákup dalších 20 ha vinic, kde jsou zastoupeny odrůdy jako Hibernál, Johanniter, Solaris, Saphira, Malverina, Alleta, Cabernet Cortis, Roesler a Muškát zlatý. Na tuto řadu moderních odrůd plánujeme i novou řadu etiket,“ prozradil ředitel vinařství Radim Heča.

Vinařství obhospodařuje 100 hektarů vinic, dalších 20 hektarů získá letos, o 10 dalších ještě jedná a 10 hektarů plánuje vysadit v trati Ostrá. „Dostat se ze současných 100 na 140 hektarů je náš cíl a zároveň velký ekonomický i pracovní závazek, který jde také ruku v ruce s pořízením technologií pro obhospodařování. Otevře nám to však nové možnosti pro stávající či nové zákazníky,“ dodal Heča.

„Filozofií našeho vinařství je dělat vína, jak nejlépe umíme a troufnu si trochu sebevědomě říci, že se nám to daří. Zaměřujeme se na vyšší kvalitu ale zároveň cenovou dostupnost. Myslím, že i v této nelehké době se nám to povedlo skloubit a vínomilci to ocení. Kromě lahvových přívlaskových vín se velké oblibě těší i naše svěží moravská zemská vína s příjemným aroma. Ocenění získáváme každoročně celou řadu, tím největším tuzemským byl titul Championa 2017 na Valtických vinných trzích za Rulandské modré, výběr z hroznů 2015, které zrálo v dubových barrikových sudech. Kdo uspěje tam, už něco znamená a jsem rád, že se nám to podařilo. V soutěžích jsme byli úspěšní i v roce 2018, kde jsme získali na 25 ocenění!“ uvedl Heča.

Provozovnu vinařství najdete v Bohumilicích s malebnou půlhektarovou vinicí přímo před hlavní sklepní budovou. Skvělá vína z Pavlovína potkáte ve vybraných vinotékách, specializovaných prodejnách s vínem a vybraných restauracích.



Foto: Pavlovín

Srdce vinic a mandloní



Hustopeče jsou nejen městem dobrého vína, ale také středoevropského unikátu v podobě dvou mandloňových sadů. Mandloně zde rostou již od 17. století, přičemž největšího rozmachu dosáhly v 70. letech minulého století, kdy dodávky plodů sloužily pro československý cukrářský průmysl. Dnes slouží sady k odpočinku a relaxaci. Nejkrásnější jsou mandloně když kvetou, tedy v průběhu dubna. Do sadů se můžete vydat pěšky nebo na kole po Mandloňové naučné stezce. A kdo se chce pokochat výhledem po okolí, může vyšlápnout dvaasedesát schodů na 17 metrů vysokou rozhlednu. Do Hustopeče si zajedte mimo jiné i na **Slavnosti mandloní a vína**, které se konají každý rok v březnu. www.hustopece.cz

Foto: m-ARK

Mandle, kam se podíváš

Ujízdíte na mandlích? Tak se stavte v naší Mandlové kavárně. Z mandlí vás budou přecházet oči!



Na zdraví

Originální Hustopečská mandlovice. Likér Hustopečská kávová mandle. Ovocný likér Hustopečská mandlová višně. Běžné i cestovní balení. Mandlové panáčky. Mandlový kufřík.

Na chuť

Letní mandlový bezoň. Mandlová káva mletá i zrnková. Mandlový HUSTtea, černý i ovocný. Mandlový bio olej. Bezinkový sirup. Poctivá paštika s mandlovcí. Sušená rajčata v oleji a bylinkách s mandlemi. Vinné želé Wineláda s příchutí mandlí. Mandlové máslo. Mandlová mouka.



Na krásu

Relaxační mandlová sůl do koupele. Mandlový hydratační krém. Mandlový regenerační balzám na rty. Mandličkové náušnice. Mandle jako přívěsek. Prstýnek s mandlovým květem. Věneček do vlasů s mandlovými květy.

Jako dárek

Mandlová dárková balení v mnoha kombinacích. Mandlová kuchařka s recepty, které voní a chutnají po mandlích. Přírodní mandle ve skořápce. Trika s mandlovými motivy dámská i pánská.



Foto: Hustopečská mandlárna



Hustopečská mandlárna a kavárna
Na Úvoze 2, 693 01 Hustopeče
tel.: 722 360 879, www.mandlarna.cz

Jak chutná víno mezi mandloněmi

Foto: Vinařství Starý vrch

Vinařství Starý vrch

Vychutnejte si skleničku mimořádných přívlastkových vín na jaře mezi záplavou růžových květů mandloní a po zbytek roku v jejich příjemném stínu. Tato unikátní kombinace na vás čeká ve Vinařství Starý vrch, citlivě usazeném v krajině plné vinic a sadů na okraji Hustopečí.

Výjimečný vinařský dům, který byl postaven v roce 2014, je ukázkou moderní vinařské architektury. Milovníci vína mohou využít stylové degustační prostory, nebo si víno vychutnat na kamenné terase a v sadu. A to buď při volné ochutnávce, nebo na řízené degustaci spojené s prohlídkou vinařství.

Vinařství vyrostlo v místě bývalého sadu meruněk, které jsou pro region typické. Samotné Hustopeče prosluly především mandloňovými sady, jaké v ČR nenajdete. Nejkrásnější jsou na jaře, kdy svými narůžovělými květy lákají tisíce turistů. Rozhledna

navíc nabízí nádherný výhled po okolí. K mandloňovým sadům vede naučná stezka pro pěší i cyklisty, a to přímo kolem vinařství. Tuto nevidanou krásu si můžete všemi smysly a navíc u sklenice výtěžného vína užít přímo u vinařství, které obklopují vlastní mandloně. Na jaře oslňují svými růžovými květy, v létě pak poskytují příjemný stín pro degustaci a relaxaci.

Vinařství hospodaří na sedmi hektarech vlastních vinic ve velkopavlovické a mikulovské vinařské podoblasti a usiluje o skloubení toho nejlepšího z bohaté historie generací

vinařů s využitím nejnovějších technologií dneška. Soustředí se na výrobu vysoce kvalitních přívlastkových vín. Kvalitu vín potvrzuje nejen spokojená klientela, která se opakovaně vrací, ale mnohá ocenění z vinařských soutěží. Mezi ta nejvýznamnější řadí sklep mistr Ondřej Lukeš zejména zlaté medaile z prestižních Valtických vinných trhů, Krále vín a nominaci do Salonu vín.



Foto: Vinařství Starý vrch



Vinařství Starý vrch

Havlíčková 25, 693 01 Hustopeče
tel.: 773 801 806
www.stary-vrch.cz

Vinařství je v letních měsících otevřeno denně.



Degustační místnost, foto: Vinařství Starý vrch

fu
VINAŘSTVÍ
STARÝ VRCH



Vstupte do Vinařství Gotberg a nebudete litovat.
Udělejte si čas a nespěchejte! Vychutnejte si zdejší vína
i atmosféru místa, kde se réva pěstuje už po staletí
a vína z ní bývala chloubou královských hostin.

VÍNA Z POPIC CHUTNALA UŽ DÁVNÝM KRÁLŮM

Foto: Vinařství Gotberg



Foto: m-ARK



Ojedinělost Gotbergu, místa s krásným výhledem do kulturní krajiny, umocňuje fakt, že je křižovatkou Svatojanské cesty a Moravské vinné stezky. Popice a okolí nabízejí nejedno historické a malebné zákoutí. Ve výčtu nechybí kostelík, rybník, tvrzíště na kopci Mohyla, krásné cesty mezi vinicemi a ceněná Pouzdřanská step.

To vše v Gotbergu respektují a ctí. Přírodu nepřetvářejí, ale citlivě se do ní začleňují. Dokladuje to meruňkový sad, výběh s domácími zvířaty, včelstva a ozelenění vinic druhově bohatou a pro hmyz přátelskou směskou bylin.

Úspěchy Vinařství Gotberg jsou výsledkem pečlivé práce celého týmu, smysluplné filozofie managementu, unikátnosti a bohatství viničních tratí v této historicky i dnes významné vinařské obci. Kdysi se zdejší vína dodávala na královský dvůr, dnes sbírají ocenění po celém světě.

Zatím naposledy – v roce 2018 – dobyl svět jejich Ryzlink rýnský, pozdní sběr 2016. Na prestižní světové soutěži Decanter World Wine Awards navázal na předchozí skvělá ocenění jiných vín z Gotbergu (např. Frankovka, Chardonnay, Sylvánské zelené nebo starší ročník Ryzlinku). Získal nejvyšší, platinovou medaili a bez úspěchu nezůstalo ani Rulandské modré, výběr z hroznů 2015, které ověnčili bronzovou medailí.

Vinařství cílí na tradiční odrůdy. Ve výčtu nechybí Ryzlink rýnský, Tramín červený, Pálava, Muškát moravský, Rulandské šedé, Chardonnay, Sylvánské zelené a Sauvignon, z červených odrůd Frankovka, Merlot a Rulandské modré.

Moderní budovu Vinařství Gotberg – nejpovedenější průmyslovou stavbu Jihomoravského kraje roku 2009 – určitě nepřehlédnete. Nezapomenutelným zážitkem je degustace v unikátní podzemní místnosti ve tvaru Diamantu spojená s prohlídkou budovy a výkladem sommeliera. Ale klidně se stavte v běžné otevírací době a prochutnejte si aktuální nabídku vín venku nebo uvnitř. V případě řízené degustace není kam spěchat, můžete i přenocovat. Nechcete přijít o gotbergské aktuality? Sledujte Facebook, Instagram a nebo se přihlaste k odběru newsletteru na webových stránkách.

Na obcích terasách s vápencovým podložím, voňavou lékořicí, šípky, planými višněmi a broskvomandloněmi se formuje jedinečná chuť gotbergských vín. Vychutnejte si je třeba na otevřené terase s monumentálním výhledem na Pálavu a jezera pod ní...



Foto: m-ARK

NÁŠ TIP

PÁLAVA, VÝBĚR Z HROZNŮ 2017: svěží a zajímavý šlechtitelský zátrak z Moravy. Vyznačuje se slámově žlutou barvou se zelenými reflexy, vůní tropického ovoce zejména liči, ananasu s nezaměnitelnou kořenitou chutí s výraznými tóny čerstvé vanilky.

RYZLINK RÝNSKÝ, POZDNÍ SBĚR, AKÁTOVÝ SUD 2016: tato laskomina zrála v akátovém sudu. Vyniká přitažlivou citronově žlutou barvou s výraznými zelenkavými reflexy, umocněnou dlouhým zráním vína na jemných kalech ve velkém akátovém sudu.

To vše dává tomuto ryzlinku specifickou vůni i chuť, která je výrazně ovocná, velmi plná a čistá. Prostě boží víno.

SAUVIGNON, POZDNÍ SBĚR 2017: toto svěží víno se vyznačuje barvou lipového květu a příjemnou vůní, v níž se prolíná broskvový čaj s lehkou vůní kvetoucího černého bezu. Harmonická chuť vína je příslibem příjemného zážitku.

TRAMÍN ČERVENÝ, POZDNÍ SBĚR 2018: krásné odrůdové aroma se snoubí se šťavnatou chutí. Paleta vůní sahá od rozkvetlé čajové růže přes medovou plástev až po čerstvou skořici. Chuť je plná, čistá, příjemně harmonická, dlouhotrvající a výrazně kořenitá.



Foto: Vinařství Gotberg



Vinařství Gotberg
U Sadu 394, 691 27 Popice
tel.: 530 330 132
www.gotberg.cz
e-shop

Vinařství Sonberk

Starobylá vinice,
jedinečná vína
a architektonicky
skvostné vinařství
s lehkostí sobě vlastní
usazené do svahu
s famózním výhledem
na Pálavu. Lákadel
vinařství Sonberk je ale
mnohem víc.

Víno všemi smysly

Snoubením země a slunce na vinici Sonberk v Popicích, kde se réva pěstovala už ve 13. století, vznikají vína s nezaměnitelným rukopisem. Vždy přívlastková, chuťově originální a výhradně z vlastních, ručně sklizených a vybíraných hroznů.

Na tradici vín, která putovala až na královský dvůr, navázalo vinařství Sonberk v roce 2003. O pět let později ve vinici vyrostla budova vinařství podle návrhu architekta Josefa Pleskota. První svého druhu u nás. Pevně usazená v zemi, ale s lehkou „hlavou“ posbírala nejedno architektonické ocenění.

Na Sonberku vyšlapávají stále nové cesty, aby co nejvíc naplnili své motto Víno všemi smysly. A tak u nich víno

nejen degustujete, ale i snoubíte s pokrmy z prestižních restaurací a vychutnávejte si ho na koncertech. Rozhodně se vyplatí sledovat nabídku Sonberského (ne)vinného kulturního léta a Gastro-podzim. Ve vinařství ale nezapomínají ani na jaře a v zimě. Vždycky se něco děje. Workshopy, prohlídky, degustace, velikonoční program...

A pozor, Sonberk je zatím jediné moravské vinařství uvedené současně ve Financial Times, New York Times a Wall Street Journal. Získal ocenění Best in show na největší světové soutěži



Decanter World Wine Awards 2017 pro Pálavu VOC. Ta díky tomu získala titul nejlepšího suchého aromatického vína světa.

Navazuje na ni kromě jiných také 96 bodů a zlatá medaile pro slámovou Pálavu 2016, trojnásobné zlato pro sonberské Rieslingy ze Štrasburku a sonberská vína každoročně najdete také v Salonu vín ČR.

Sonberk se stal Vinařstvím roku 2013 a v letech 2015 a 2018 ovládl svou kategorií středních vinařství.

www.sonberk.cz
facebook.com/sonberk
Instagram: @winerysonberk
tel.: 777 630 434



Foto: Sonberk

Moravská vinná stezka



Foto: m-ARK

Moravská vinná stezka je hlavní trasou regionální sítě cyklistických tras procházejících krajinou jihovýchodní Moravy. Vinařská magistrála spojuje historické Znojmo se slováckou metropolí Uherským Hradištěm a nabízí putování regionem, který zdobí víno, bohatá historie i živé tradice. Na její trase leží 70 vinařských obcí, řada chráněných přírodních lokalit i významné historické a architektonické památky. Trasa se dá rozdělit na několik částí – Slováckou, Velkopavlovickou, Znojemskou a Mikulovskou.

Délka Mikulovské trasy je 58 km a vede přes: Popice – Pouzdřany – Strachotín – Dolní Věstonice – Pavlov – Klentnice – Míkulov – Březí – Dobré Pole – Nový Přerov – Novosedly – Drnholec.

Zajímavosti na trase

POPICE jsou pro turisty výchozím místem při cestách na Pálavu či k Novomlýnským nádržím. Víno z místních vinařských svahů bylo ceněno už ve středověku. Až tudy budete projíždět, zastavte se na prohlídku a dvě deci v jednom ze dvou vyhlášených vinařství.



VINAŘSTVÍ GOTBERG je moderní vinařství, ve kterém se snoubí vinařská tradice, unikátnost místních viničních tratí a moderní způsob zpracování vína. Budova vinařství je příkladem moderní vinařské architektury.



VINAŘSTVÍ SONBERG

Základem vinařství je unikátní starobylá vinice produkující královská vína. Vinařství bylo založeno v roce 2003 a navazuje přirozeně na starou tradici, ale moderním způsobem. Budova vinařství dokonale zapadá

do krajiny a poskytuje návštěvníkům vše pro jedinečný vinařský zážitek.

ARCHEOPARK PAVLOV je unikátní muzeum se studovnou, 30 tisíc let starou skládkou kostí a originálními suvenýry. V expozici nahlédnete do života lovců mamutů, jejich umění a rituálů. Archeopark můžete navštívit od dubna do listopadu.



SIROTČÍ HRÁDEK je jedna z nejpěknějších a nejromantičtějších hradních zřícenin u nás. Zříceninu naleznete nedaleko obce Klentnice, v chráněné krajinné oblasti Pálava. Hrádek je celoročně volně přístupný.



JESKYNĚ NA TUROLDU jsou jediné zpřístupněné jeskyně v jurském vápenci v ČR a leží v přírodní rezervaci vrch Tuold, na okraji města Míkulova. Místo krápníků jeskyni zdobí unikátní „turolská výzdoba“. Jeskyně jsou přístupné od května do října, v dubnu a v listopadu po dohodě.



MUZEUM ČS. OPEVNĚNÍ z let 1935–1938 se nachází nedaleko obce Novosedly. Bunkr je zrekonstruovaný do podoby z roku 1938. Muzeum lze navštívit po telefonické domluvě.



Foto: obec Ladná

Ladná

ZPĚV, KROJE A DOBRÁ ZÁBAVA

Váš výlet do Lednicko-valtického areálu může klidně začít v Ladné. Pohodově se tam dopravíte vlakem i na bicyklu.

Můžete se tam občerstvit, koupit si víno, přespat nebo jen načerpat síly na další cestu. Pokud nevíte, kam dál, informace o trasách a stezkách najdete na infopanelu u školy. Zkuste se trefit do některé ze zdejších akcí, kde nechybí kroje, zábava, zpěv, a budete mít na co vzpomínat. K těm nejoblíbenějším patří únorový fašank se zabijačkou, dubnové pálení čarodějnic, červnový Guláš cup, zářijové předhodovní zpívání, hody a hodky.

A když už tam budete, mrkněte na novorománský kostel sv. Archanděla Michaela postavený z 250 druhů glazovaných a neglazovaných tvarovek a obkládacích cihel. Stojí to za to!



Foto: m-ARK



Foto: obec Ladná

Obec Ladná

Masarykova 119/60, 691 46 Ladná
tel.: 519 324 502, www.obecladna.cz



Foto: m-ARK

Přítluky a Nové Mlýny

Maják vás odmění výhledem

Zarybařit si, dát si sklenku vína nebo vystoupat na Přítluckou horu a z rozhledny Maják se odměnit výhledem daleko za obzor. To všechno nabízí malá „dvojebec“ na jihu Moravy.

Ano, do Přítluk, jejichž součástí je i místní část Nové Mlýny, míří hlavně milovníci vína a rybaření. Na ty první myslí v kalendáři hned několika akcemi, ti druzí jezdí do kempu, kde mají vodu a kapitální úlovky na dosah. Na své si přijdou i ti, kdo vyhledávají hlavně zajímavosti. V Přítlukách jsou



Vinařsko-turistický areál, foto: m-ARK

minimálně tři. Vinařské Přítluky a rybářské Nové Mlýny tvoří sice jednu obec, ale jejich katastry spolu nesousedí. Věž zdejšího kostela stojí samostatně vedle něj. A odehrála se zde jedna z největších prvorepublikových tragédií, kdy na školním výletě v Dyji utonulo 31 dětí a jeden dospělý. Dodnes ji připomíná pomník u Nových Mlýnů, o který se zasloužil a osobně ho odhalil prezident T. G. Masaryk.

TIP NA VÝLET



Foto: m-ARK

K dřevěné rozhledně Maják vás dovede žlutá turistická značka z Přítluk a zelená ze Zaječce, popřípadě z Rakvic, kde je také nejbližší železniční stanice. Cykloturisté se budou držet stezky 5066, autem dojedete až na parkoviště. Rozhledna je vysoká 26,5 m a nabízí výhled na okolní vinice, Pálavu, novomlýnské nádrže a Bílé Karpaty. Více se dozvíte z informačních tabulek a pamětní desky. Vyšlápnout si na ni můžete po celý rok zdarma.

Akce 2019:

- 4. 5. 2019 Májový košť vín
 - 6. 7. 2019 Otevřené sklepy Přítluky
 - 17. 8. 2019 Krojované hody
 - 23. 11. 2019 Košť mladých vín
- Pro ostatní akce sledujte web www.vinarstvipritluky.cz

Obecní úřad Přítluky
Obecní 11, 691 04 Přítluky
tel.: 519 349 303/305
www.pritluky.cz



Foto: m-ARK



Foto: archiv obce

Foto: archiv obce

Bulhary

Když mužáci kosí louku

Bulgarn, Puligarn, Pulkař, Pulgram, Pulgáry a od roku 1949 Bulhary. Najdete je nad řekou Dyjí v místě, které v pradávných dobách lákalo zvěř kvůli pastvě a vodě. Pak přišli lidé a zůstali dodnes.



Nejstarší kosterní pozůstatek – část žebního oblouku mořské krávy zvané siréna – našli v hloubce 15 metrů při kopání studny. Pochází z období třetihor 65–2 miliony let před letopočtem!

Pak budoucí obcí prošly snad všechny známé lidské kultury včetně lovců mamutů. Okolní pole dodnes po podzimní orbě vydávají kousky keramiky a bronzu.

Dnes Bulhary žijí hlavně folklorem a vinařstvím. Jak se daří udržovat tradice a dělat dobrá vína, můžete posoudit o jednom srpnovém víkend. V pátek okošťujete vína Na Hodovém túlání po Pulgárských sklepech a posedíte u cimbálky, v sobotu si užijete krojované hody. Nebo přijďte na některý ze dvou zdejších košťů.



Foto: archiv obce

TIP NA VÝLET

Ideální zastávkou na cyklistickém výletu je květnové **kosení trávy s cimbálovou muzikou a mužáckými sbory**. Každý z nich deleguje nejšikovnějšího „sekáče“. Za zpěvu ostatních vyhraje ten, kdo nejlépe a nejrychleji poseká kus louky. A kdoví, třeba si to můžete zkusit i vy!



Foto: archiv obce

Obecní úřad Bulhary
691 89 Bulhary 88
tel.: 519 340 722, www.bulhary.cz



Zámek Lednice

ZAHRADA S VŮNÍ SLADKÉ FRANCIE

Pohádkovou krásu státního zámku v Lednici podtrhuje překrásná francouzská zahrada přímo pod jeho okny. A její šarm si dokonale rozumí s anglickou pseudogotikou.

Foto: m-ARK 2x





Architektonicky propracovaná a pečlivě udržovaná zahrada pamatuje společenská setkání a zábavu knížecího rodu Lichtenštejnů a jejich hostů. Dnes se jejími zákoutími můžete projít vy a užít si tam příjemné romantické i relaxační chvíle.

Krásu dokonalých květinových záhonů a pečlivě strážných živých plotů, které si uvnitř žijí svým vlastním, lidským očím skrytým životem, podtrhují důmyslně rozmístěné sochy.

Skutečným klenotem je barokní benátská kašna. Jediná, která se dochovala z původních devíti, jež francouzskou zahradu zdobily. Tato však kdysi stávala jinde, v místě palmového skleníku. Po letech, kdy byla mimo provoz, se vrátila na místo a mnozí ji nepoznali. Nynější podobu získala podle modelu z roku 1650.

Procházku francouzskou zahradou, anglickým parkem, nebo zednářskou zahradou si užijte s průvodcem, nebo sami. V pokladně zámku je k zakoupení mapa parku s popisy zajímavých stromů, které jsou očíslovány. K návštěvě zve také zámecký palmový skleník nebo některý ze čtyř prohlídkových okruhů zámku.

Zámek je včetně zahrady a parku součástí Lednicko-valtického areálu chráněného UNESCO. To mimo jiné znamená i přísnější podmínky pro cyklisty. Na kole se do parku nesmí, tak nezbývá, než ho uzamknout a projít park pěšky, projet na lodi nebo koňským povozem. K Janohradu se cyklisté dostanou bez problémů po cyklotrase.

I. prohlídková trasa: reprezentační sály v přízemí

II. prohlídková trasa: knížecí apartmány

III. prohlídková trasa: dětské pokoje princů a princezen a Muzeum loutek Milana Knížáka

IV. prohlídková trasa: technické unikáty 19. a 20. století a umělá barokní krápníková jeskyně Grotta s expozicí o víně



Interiér zámku, foto: m-ARK



Skleník, foto: m-ARK

Státní zámek Lednice
Zámek 1, 691 44 Lednice
tel.: 519 340 128
www.zamek-lednice.com

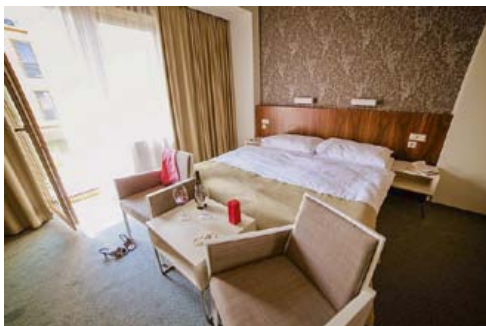


Spa Resort Lednice****

MÍSTO, KDE TO ŽIJE A KDE SE SKVĚLE RELAXUJE



Moderní balneo provoz a wellness centrum, komfortní ubytování, restaurace se zimní zahradou, kongresové centrum s kavárnou přímo u lázeňské kolonády, školicí prostory a moderní sportoviště. To vše a mnohem víc nabízí luxusní hotel Spa Resort Lednice.



V nejmladších lázních u nás se v jeden příjemný celek spojuje unikátní třetíhorní mořská voda, koupele, masáže, lázeňské dobrotky a ubytování ve 43 prostorných pokojích, trojici apartmánů a luxusním knížecím apartmánu. Lázně disponují vlastním pramenem třetíhorní jodové minerální vody původem z mělkého subtropického moře, jež zasahovalo až do Černého moře a Kaspického jezera. Vysoký obsah léčivých solí

jodu předurčuje k léčbě pohybového aparátu, revmatických chorob, osteoporózy, ženské neplodnosti a chronických gynekologických potíží.





Blahodárně působí také uhličité, přísadové, rašelinové či hydro-masážní koupele, různé masáže, elektroléčba, magnetoterapie, ultrazvuk, diadynamické či interferenční proudy, TENS transkutánní nervová stimulace, laser, fyzioterapie, léčebný tělocvik, Dornova metoda, reflexní terapie, zábaly, infrasauna... Vše pod lékařským dohledem.

A když vám po procedurách a procházkách pořádně vytráví, můžete navštívit hotelovou restauraci se zimní zahradou. Šéfkuchař drží krok s trendy moderní gastronomie, specializuje se na českou kuchyni a klade důraz na chuťový zážitek i zdraví strávníků. V sezóně můžete posedět na venkovní terase s výhledem na lázeňskou kolonádu s krásnou fontánou.

Na výborných zákuscích od našich cukrářů si pochutnáte v lázeňské kavárně Na kolonádě. Najdete ji u kongresového centra určeného i pro rodinné oslavy, firemní večírky

a svatební hostiny. Máme vlastní uzavřené parkoviště a připojení k internetu v celém komplexu hotelu.

Milovníci aktivního života jistě ocení nová sportoviště: adventure golf a beachvolejbalové kurty. Adventure golf s 18 jamkami a umělou golfovou trávou splňuje světové standardy. Par golfového hřiště na 36 ran osobně prošla a doporučuje Olivia Prokopová, několikanásobná mistryně světa v crazy golfu. Na beachvolejbal jsou k dispozici dvě hřiště vhodná jak pro příležitostně hráče, tak i mistrovská utkání.

Bezprostřední kontakt s hotelovým parkem a lázeňskou kolonádou dělá ze Spa Resortu Lednice **** skvělé místo pro soukromé oslavy v čele s narozeninami, výročími a hlavně svatbami. Nebude to žádná nuda, ale zábavnými aktivitami nabitý den. Užijete si svůj den D a až hosté odjedou, odpočnete si a zrelaxujete se v léčivé vodě.



Dárkové poukazy

Potřebujete originální a výjimečný dárek? Dárkový poukaz v podobě pobytových balíčků potěší při každé příležitosti. Platnost poukazu je 6 měsíců od data vystavení.



Foto: Spa Resort Lednice

SpaResortLednice ^{***}

Spa Resort Lednice

Břeclavská 781, 691 44 Lednice
tel.: 734 200 222, 515 554 100
www.lazne-lednice.cz
www.spa-lednice.cz





Lázně Lednice

Prospějí vašemu zdraví i duševní pohodě

Jediné lázeňské místo na seznamu UNESCO? Ano, přesně tak, lázeňský dům Perla najdete v srdci pozoruhodné krajiny Lednicko-valtického areálu zapsaného v roce 1996 na seznam UNESCO! V nejmladších lázních v Česku vás budeme rozmazlovat a hýčkat léčebnými a wellness procedurami u moravského Mrtvého moře.

Základem je přírodní léčivý zdroj – jodobromová minerální voda – jedna z nejkvalitnějších v Evropě. Solanku pro její složení a léčebné, preventivní a regenerační účinky přirovnávají k vodě z Mrtvého moře. Má výrazné protizánětlivé a hojivé účinky a v Perle ji aplikují formou koupelí. Jediněčný léčivý zdroj pomáhá při léčbě cévních a neurologických nemocí, chorobách pohybového

systému, gynekologických potíží či popáleninách. Záleží jen na vás, jak dlouho se u nás budete léčit nebo si jen tak užívat. Komplexní a příspěvkovou lázeňskou péči u nás mohou čerpat pacienti ze Všeobecné zdravotní pojišťovny, Pojišťovny ministerstva vnitra a Vojenské zdravotní pojišťovny.

Myslíme však na všechny, kteří si vyšetří třeba jen pár dnů na krátkodobý pobyt v Perle, i na ty z vás, kteří budou docházet ambulantně. Veškeré služby jsou k dispozici denně včetně víkendů a svátků od 7.30 do 19.15 hodin. Stačí se předem telefonicky objednat a za pouhou hodinu či dvě se budete cítit jako znovuzrození. Vybírejte ze zhruba sta procedur od 15 do 85 minut, které prospějí vašemu zdraví i duševní pohodě.

Lázeňští hosté si u nás užívají komfort dvoulůžkových



Foto: Lázně Lednice 7x





pokojů s vlastním příslušenstvím a celodenní stravování. K dispozici mají zdarma rehabilitační bazén, za poplatek vířivku se slanou vodou či saunu. Vše je pod jednou střechou a s bezbariérovým přístupem. Pro aktivní hosty jsou k dispozici ruské kuželky, ping-pong, petanque a nordic walking hole. V létě k odpočinku lákají venkovní lehátka.

Pokud půjdete jen tak kolem, stavte se v naší kavárně s bohatou nabídkou letních domácích limonád, alko i nealko koktejlů. A odměňte se naší specialitou – lázeňskou mandlovou kávou z pravé Hustopečské mandlovice a výborným medovíčkem.

TIP NA VÝLET

Udělejte si k nám výlet a spojte příjemné s užitečným. **Naše Májová slavnost** vás zabaví bohatým programem i řemeslným jarmarkem a klidně ji spojte s relaxačním odpočinkem v lázeňské Perle. Jen se nezapomeňte na procedury objednat předem a mějte na paměti, že bazén je pro veřejnost otevřený denně jen od 9 do 10 a od 14 do 16 hodin.



Foto: Lázně Lednice 7*

Lázně Lednice

Lázeňský dům Perla
Břeclavská 700, 691 44 Lednice
tel.: 519 304 811, 724 730 804
www.lednicelazne.cz



Kouzlo

první republiky

Muzeum Lednice dávná

Kouzlo první republiky je věčné. Maruška Létalové tato doba učarovala tak, že se – s velkým úspěchem – rozhodla své sbírky zpřístupnit i veřejnosti.

Nechte se i vy unést dobou, která se ve filmech pro pamětníky nikdy neohledí. A platí to i o nápaditém muzeu na lednickém náměstí. Omrknout tam můžete prvorepublikovou domácnost, kavárnu, holičství, četnickou stanicí, krejčovství, trafikou, noviny i časopisy. Oblečte se do dobového kostýmu, který vám Maruška půjčí, a vyfotografujte se třeba s dobovým bicyklem. To budou známi koukat!

Parkoviště je přímo před muzeem, kde najdete i stojany na kola. A pokud máte o svůj bicykl strach, nedaleko je úschovna.



Lednice dávná – Jak se žilo za tatička Masaryka

Zámecké náměstí 68
691 44 Lednice
tel.: 776 759 811

Otevřeno duben, květen, červen, září a říjen út–ne, červenec a srpen denně, vstupné 50 Kč, snížené 30 Kč



Foto: Lednice dávná



www.muzeum-lednice.cz

Valtice

HISTORICKÁ KRÁSA A VINAŘSKÁ POHODA



Historickou krásu a vinařskou pohodu posilují cyklostezky, díky kterým se do Valtic bez problémů dostanete ze všech směrů. Projedete se lesy, vinicemi, kolem rybníků a mnoha zámečků, které ze silnice ani nezahlednete. A podobné, i když pomalejší, je to, když šlapete pěšky.

Sít cyklostezek je hustá a mapy si bez problémů stáhnete nebo vyzvednete v informačním centru. Na kole poznáte nejen krásy Valtic a okolí, ale i sousedního Rakouska. Stačí vyšlápnot kousek k hraničnímu přechodu

a jste v zahraničí. Ale nemusíte ani opustit katastr města, abyste si dopřáli vrchovatě zážitků. Pěšky nebo na kole vás provede městský okruh památkami nebo vinařská naučná stezka.



Foto: m-ARK 6x



Městem kolem dokola

Městský okruh má 15 zastavení. Poznáte významné památky, zajímavé domy a stromy, kláštery, poutní místo, samozřejmě vinné sklípky a prohlédnete si město z jeho nejvyššího bodu.

Nahoru dolů vinicemi

Vinařská naučná stezka kolem Valtic měří asi pět kilometrů a mnoho zajímavého se dozvíte z 16 trojjazyčných informačních panelů. Začíná přímo v centru města na historickém náměstí, odkud se přes zámecký areál vydáte do vinic, které objímají město ze všech stran. Z vyhlídkové Kolonády nad Valticemi, z nejvyššího místa proslulého Lednicko-valtického areálu, budete mít hlavní město vína jako na dlani.

Na výlet bosou nohou

Pětikilometrový okruh vás provede kolem Valtic až do Rakouska a ještě si u toho užijete spoustu zábavy. Na 11 zastaveních se bosky projdete po kůře, šiškách, písku, kamenech, v blátě, ale také si zabalancujete na vratkém mostě, sklouznete nebo si jen tak poležíte na dřevěných lehátkách a pokocháte se pohledem do okolí. A pokud si to dobře naplánujete, klidně si udělejte gurmánskou zastávku a něco si ugrilujte z vlastních přinesených zásob. Každá z tras má něco do sebe ve všech ročních obdobích. Jedno ale mají společné – nejlepší zakončení na vás vždycky čeká v některém z valtických vinných sklepů nebo ve vinotéce. Nechce se vám vozit kola? Nevadí! Ve městě jsou půjčovny kol i koloběžek.



TIP NA VÝLET

Projděte se zámeckým parkem,

o kterém se říká, že vyzařuje pozitivní energii. Na jaře v něm omamně voní fialky, jasmíny a šeříky. Najdete tam nádherný jerlín japonský, který je údajně nejstarším exemplářem v Česku a spleť jeho hadovitých větví je úžasná. Zastávku si udělejte taky u Žabího sklepa a u Pekla.



Turistické informační centrum

tel.: 734 256 709, 519 352 978
otevřeno duben až září od pondělí do neděle 9–17.00 (přestávka 12.30–13.00),
říjen až březen od pondělí do pátku 7–15.30 (přestávka 11.30–12.00)
www.valtice.eu

Tradice, víno a zábava

Lednice a Valtice. Dvě obce odedávna propojené rodem Lichtenštejnů a pilíře světově proslulého Lednicko-valtického areálu. Na tyto tradice navázalo Vinařství Annovino Lednice a Vinařství Valtické Podzemí. První z nich letos přichází s dlouho očekávanou návštěvnickou novinkou, druhé už 11 let láká do podzemního města vína a zábavy v labyrintu starých vinných sklepů.

VINAŘSTVÍ ANNOVINO LEDNICE A VINAŘSTVÍ VALTICKÉ PODZEMÍ





Foto: Renata Hasilová a Petr Krejčík

VINAŘSTVÍ LEDNICE ANNOVINO

Letošní novinka?

Atraktivní ANN OVINO Vinařské centrum v Nejdecké ulici

Ve velkém stylu zahájí 27. dubna 2019 návštěvnickou sezonu ve Vinařství Lednice Annovino v Nejdecké ulici v Lednici. Buďte u toho, když se slavnostně otevře nové atraktivní ANN OVINO Vinařské centrum.

Toto místo má potenciál stát se po zámku druhým návštěvnický nejatraktivnějším místem v Lednici. Co vás tam čeká a nemine? Největší prodejní plocha vína na Moravě. Degustace skvělých vín. Komentované prohlídky vinařství s ochutnávkou. Bohatý výběr vinařských dárků a sommelierských potřeb. Originální architektura s využitím zdejšího typického mušličkového vápence, symbolu dávných prehistorických moří. Sadové a parkové úpravy. Výstava o místní vinařské historii. Expozice věnovaná atraktivnímu Valtickému Podzemí. Bezproblémové parkování včetně parkování pro autobusy. Dětský koutek. Občerstvení.

Možnost pořádání kulturních akcí. Nenechte si ujít příležitost ochutnat skvělá annovinská vína přímo tam, kde vznikají. Seznamte se se zdejšími proslulými Hibernalem, Pálavou, Rulandským šedým, Tramínem červeným a Ryzlinkem rýnským. Nezapomeňte na zdejší úžasné slámové víno, výběr z cibéb a originální Višňové. A rozhodně nepřehlédněte loňskou velmi úspěšnou novinku Medové, unikátní kombinaci vína, ovoce a výtečného medu.

VINAŘSTVÍ LEDNICE ANNOVINO
 Vinařské náměstí, Nejdecká 714
 691 44 Lednice, tel.: 724 331 382
www.vinarstvilednice.cz





Charizmatické podzemní město

VINAŘSTVÍ VALTICKÉ PODZEMÍ



Valtické Podzemí je charizmatické podzemní město, kde o skvělé víno, jídlo a zábavu rozhodně není nouze. To z něj udělalo dlouhodobě nejnavštěvovanější vinařskou adresou v Česku a čestného championa uznávané ankety TOP Vinařský cíl České republiky za trojnásobné vítězství v této soutěži.



**VALTICKÉ
PODZEMÍ**

Podzemní město vína & vinařství





Málo se ale ví, že se jedná také o vinařství s vlastními víny. Poznávacím znamením je ulita prehistorického amonita z dávných moří, která se prokazatelně kdysi rozlévala v místech Valtického Podzemí a okolí. Vinařství provozuje stejnojmenné podzemní město vína a unikátní labyrint 13 historických sklepů v celkové délce 900 metrů, jejichž historie sahá až k roku 1289. Valtické Podzemí je díky skvělým vínům a nenapodobitelné atmosféře ideálním místem pro firemní i privátní akce. Zdejší rauty s nabídkou sezonních a lokálních specialit jsou vyhlášené široko daleko.

Otestujte si prostředí i catering na některé z bohaté nabídky veřejných akcí od jara do pozdního podzimu. K nejoblíbenějším patří Noc otevřených sklepů o letním

slunovratu, volba Miss Burčák, Dýňobraní nebo svatomartinské oslavy, kde mladé víno teče proudem a na stolech voní dozlatova upečené husy. Nechcete se vázat na termíny akcí a chcete si ve Valtickém Podzemí užívat kdykoliv se vám zamane? Pronajměte si archivní kóji na víno! Je to služba zdarma, pouze za nákup podzemních a annovinských vín. Jako bonus dostanete klíč ke speciálnímu vchodu, který vám umožní vína zkontrolovat a ochutnat, kdy se vám to bude hodit.

Valtické Podzemí – Podzemní město vína & Vinařství

Vinařská č. ev. 47, 691 42 Valtice
tel.: 723 600 423
www.valtickepodzemi.cz



Relaxace v Překrásném údolí



PROSECCO RESIDENCE MARKO

**Zažijte úžasnou atmosféru Toskánska
v Úvalech, kousek od hlavního města
vína Valtic a rakouských hranic.**



Malá obec Úvaly – německy Garschöntal, tedy Překrásné údolí – se už pár let těší oblibě milovníků moravského venkova, kteří touží po víně, cyklovýletech a bohatém kulturním vyžití. Přispěla k tomu i stylová Marko Prosecco Residence zařízená v jedinečném toskánském stylu a s typickou moravskou pohostinností.

Vše ve vkusném a útulném provedení podmalovaném perlením lahodného Prosecca. Tomu zde velmi fandí tak moc, že založili první prosekárnu v Lednicko-valtickém areálu, ve které vám nabídnou více než 30 druhů Prosecca. Vaše chuťové pohárky uspokojí speciality české i světové kuchyně v restauraci, která slouží i pro veřejnost. Nabídku doplňuje více než 40 druhů rumů a v bezmála stoletém sklípku s nejlepšími místními víny se budete cítit jako opravdoví šlechtici. Penzion je skvělým místem pro školení a firemní akce s plně vybaveným sálem pro 80 lidí. Po práci určitě zbude dost času na sport a relax. Na multifunkčním hřišti poměřte síly v minigolfu, basketbalu i jiných sportech. V nově otevřeném wellness se pak zklidníte v relaxačním bazénu, vířivce nebo některé ze saun a zregenerujete se při masáži. Kdo chce zažít nejjihnější Moravu všemi smysly, zamíří do Prosecco Residence Marko.



www.residencemarko.cz
tel.: +420 608 200 451
Info@residencemarko.cz
FB: Prosecco residence MARKO
Instagram: prosecco_residence_marko

Foto: Prosecco Residence Marko





Tajemný život v půdě vás překvapí

NÁRODNÍ ZEMĚDĚLSKÉ MUZEUM VALTICE

Ve zmodernizovaném Národním zemědělském muzeu na valtickém náměstí se těšte na Tajemný život v půdě, Národní expozici vinařství a Krajinu Lednicko-valtického areálu v nové úpravě.

Tím ale novinky nekončí. Muzeum ve dvorní části druhého patra orámovala pavlač a mnohem snadněji se do expozic dostanou návštěvníci s omezenou pohyblivostí. K jejich lepšímu komfortu přispěje bezbariérový přístup a výtah. Samozřejmě si nenechtejte ujít tradiční akce! **Barevnou inspiraci** na nádvoří v hlavní roli s balkonovkami a letničkami. **Muzejní noc** s ojedinělou příležitostí prohlédnout si, a to dokonce zdarma, až do nočních hodin všechny expozice. Vezměte i děti, zabaví se ve tvořivé dílně.

Národní zemědělské muzeum Valtice

nám. Svobody 8, 691 42 Valtice
tel.: 519 352 144
e-mail: nzm.valtice@nzm.cz
www.nzm.cz/muzeum-vinarstvi-zahradnictvi-a-krajiny-valtice

A také **Muzejní dýňobraní**, které vaše oči potěší pestrou paletou dýní různých velikostí, barev a tvarů. Opět s tvořivou dílnou pro děti. A užít si můžete **Vinobraní v muzeu** s ochutnávkou nejrůznějších odrůd hroznů révy vinné.

I pro sezónu 2019 platí výhodná společná vstupenka se zámekem Valtice.



Foto: NZM Valtice



Foto: m-ARK 4x

Kolonáda Reistna

Představuje monumentální památník, který nechal postavit Jan Josef I. z Lichtenštejnu jako vzpomínku na své zesnulé předky.

Stavba byla údajně postavena jako imitace Glorietty vídeňského Schönbrunnu.

Na střeše se nachází vyhlídka, ze které je při dobrém počasí možné vidět Mikulov se zámekem a Svatým kopečkem, rybník Nesyt, Pálavské vrchy se siluetou hradu Děvičky a Děvínem, Minaret v zámeckém parku v Lednici, Malé Karpaty na Slovensku nebo zříceninu hradu Falkenstein v Rakousku. Provoz Kolonády vede Vinařství CHÂTEAU

VALTICE. Vyhlídka je veřejnosti přístupná v návštěvních hodinách od dubna do září. Kromě krásných výhledů zde můžete ochutnat výborné víno nebo si koupit rovnou celou lahev. Z Valtic se sem pohodlně dostanete na kole, autem nebo pěšky po červené turistické značce.



Vinařství Obelisk

„Vino je jako život. Krásné, vášnivé, smyslné, ale někdy i trpké a nelitostné. Provádí nás jeho úskalími, je němým svědkem všech důležitých událostí v něm. Obsáhne všechny lidské smysly a touhy. Je poezií pro chuťové buňky a balzámem pro duši. Pro neopakovatelnou cestu života. Proto jsem založil vinařství. Vinařství Obelisk.“
František Fabiřovic, majitel

NADČASOVÉ VINAŘSTVÍ S PUNCEM ORIGINALITY



Unikátní lokalita

Nenajdete ve Valticích jiné vinařství, ze kterého je tak nádherný výhled na město. Zastavte se na pohárek a z terasy si vychutnejte lahodné víno a úchvatné panoráma, které se mění v závislosti na denní hodině a ročním období. Nadčasová lehkost budovy je s maximální citlivostí zasazená do krajiny. Vizuálně tak navazuje na Valtice, kolonádu na Reistně a panoráma Pálavy a Mikulova. Je to místo jako stvořené pro svatby, oslavy a večírky.

Tradiční postupy

Vinařství Obelisk v sobě skrývá hlubokou úctu k moudrosti předků. Ideově navazuje na vinařskou tradici spjatou s Valticemi a se šlechtickým rodem Lichtenštejnů. Domovskou tratí jsou Hintertály, jihozápadně orientovaný svah na okraji Valtic se sprašovými půdami bohatými na vápník. Ty ve víně předurčují perfektní harmonii kyselin a cukrů a vhodné prostředí k optimálnímu vyzrávání burgundských odrůd. Ve Vinařství Obelisk hospodaří co neekologičtěji a respektují původní odrůdy révy na původních stanovištích. Plně využívají potenciál starých vinohradů, a to se odráží i v odrůdové skladbě vinic.

Typicky domácí odrůdy doplňují ty mezinárodní.

Výroba vín se nese v duchu takzvané vinařské postmoderny. Sklepmistr vínům věnuje dostatečný prostor pro jejich vlastní vývoj a omezuje nepřírozené zásahy do jejich charakteru. Potenciál vidí majitel vinařství v používání tradičních starých postupů za asistence nejmodernějších technologií. Tím docílí originality a zachová jedinečnost terroir. Hrozny valtického vinařství se pěstují ve vzdálenosti nejvýše do tří kilometrů od jeho budovy a jsou sbírány výhradně ručně.

Vinařství Obelisk

Celňák 1212, 691 42 Valtice
tel.: 548 998 850
www.vinarstviobelisk.cz





Obora Obelisk je synonymem pro unikátní krajinářský projekt, který navrátil vodu půdě a ztracený domov stovkám rostlin a živočichů.



Foto: Obora Obelisk



Obora Obelisk

Její majitel František Fabičovic ji založil v roce 2000. Cílem bylo navrátit lužní krajině pomocí starých dochovaných map ze 17.–18. století její původní ráz tak, jak ji obhospodařovali Lichtenštejnovi v 19. století. Povedlo se to na jedničku. Krajina zasahující do katastru Lednice, Podivína a Rakvic se po regulaci řeky

Dyje po II. světové válce začala vysušovat. Následovalo její systematické rozorávání a zúrodnování. Tak se vytratil pro lužní krajinu typické mokřady, louky a lesy. Rozsáhlé zemní práce, vyčištění starých říčních ramen a kanálů řeky Dyje a vyhloubení propojených tůň krajinu opět zavodnilo.

Nyní obhospodařuje František Fabičovic na 540 hektarů půdy. Ideální podmínky v krajině zvýšily druhovou pestrost ve zvířecí i rostlinné říši. Obora Obelisk slouží i myslivosti. Díky klidu a omezené přítomnosti člověka se v ní skvěle daří dančí, srnčí i jelení zvěři.

Obora Obelisk
Lednická 78, 690 06 Břeclav
www.oboraobelisk.cz

Jedinečná výuka a skvělé víno

STŘEDNÍ VINAŘSKÁ ŠKOLA VALTICE

Mnoho skvělých, doma i ve světě oceňovaných vinařů získalo odborné vzdělání na Střední vinařské škole ve Valticích. Její smysl prověřilo už neuvěřitelných 146 let existence!

Škola začínala v roce 1873 v Rakousku-Uhersku jako dvouletá odborná škola a díky ideálním přírodním podmínkám a jedinečnému zaměření přečkala všechny politické změny včetně dvou světových válek. Její místo v českém vzdělávacím systému je dodnes nezastupitelné. Aktuálně škola nabízí ke studiu dva maturitní obory, **Vinohradnictví a Agropodnikání se zaměřením na vinařskou turistiku a sommelierství** a výuční list v oborech **Zahradník se zaměřením na vinohradnictví**

a vinařství, Zahradník se zaměřením na floristiku a Prodavačka se zaměřením na aranžování a prodej květin. Plus denní nástavbové studium s maturitou **Podnikání.** Materiální vybavení školy je na vysoké úrovni. Škola využívá školní statek, odborné učebny, laboratoře, vlastní tělocvičnu, v areálu školy je domov mládeže a školní jídelna. Škola má vlastní vinný výrobní sklep, lihovar s pěstitelskou pálenicí, moštárnu, prodejnu Rolníčka, zahradnictví,



malou farmu a školicí centrum. Všechna střediska slouží i k výuce. Vína z moderního školního vinařství se těší velké oblibě i přízni odborníků. Důkazem jsou četná ocenění na prestižních výstavách.

Střední vinařská škola Valtice
tel.: 519 352 402, www.svisv.cz



Foto: Střední vinařská škola Valtice

Salon vín ČR

TOP vinařský cíl se 100 nejlepšími víny



Salon vín České republiky je od loňska ověnčený čestným titulem TOP vinařský cíl CHAMPION. A to díky hlasům veřejnosti, které ho v uplynulých letech třikrát vynesly k vítězství.



To ještě zvýšilo atraktivitu místa, které by měl aspoň jednou v životě navštívit každý milovník vína. V podzemí valtického zámku na něj totiž čeká tekutý poklad v podobě 100 nejlepších vín z celé republiky pro aktuální sezonu. Vína jsou určena ke vzdělávání návštěvníků o víně, propagaci a podpoře našeho vinařství. Přichází nejlepší moravská a česká vína ochutnají na jednom místě, ale zároveň se dovědí vše podstatné o každém víně i vinařích. Nechybí naučná expozice o našem vinařství a vinařských oblastech, síň slávy českých a moravských vinařství a recepce s prodejnou. Vína je možno i zakoupit.

S celou kolekcí vín se můžete seznámit prostřednictvím několika degustačních programů. Volná degustace nabízí po dobu 90 minut volnou ochutnávku libovolných vín. Další možnosti jsou degustační programy řízené sommelierem nebo ochutnávka prostřednictvím degustačního automatu.



Národní vinařské centrum

Zámek 1, 691 42 Valtice
tel.: 519 352 744
otevřeno je celoročně kromě ledna
www.vinarskecentrum.cz, www.salonvin.cz





Foto: m-ARK



Foto: www.barfussweg.at

Most mezi sousedy

STEZKA BOSOU NOHOU VALTICE – SCHRATTENBERG

Pět kilometrů dlouhá Stezka bosou nohou prochází malebnou vinařskou krajinou česko-rakouského příhraničí v okolí vrchu Reistna (Raistenberg). Spojuje sousedy, Valtice a Schrattenberg. Každoročně ji navštíví na 18 000 návštěvníků a velká část trasy je vhodná pro chůzi na boso!

Jít na boso je zábava a je to zdraví prospěšné. Podél okružní trasy se nachází 12 zastavení, která vám zprostředkují různé smyslové vjemy. Je to Houbová překážková dráha, Paměťová stezka, Místo klidu a například v horkých dnech oceníte ochlazující putování po blátěné stezce. Trasa je vhodná pro rodiny s dětmi, pro mladé návštěvníky i seniory, stejně tak jako pro celé skupiny. Od května bude otevřen nový Berti-Park, interaktivní hrací park o ploše 2000 m², který nabízí zábavu pro celou rodinu. Na trase najdete také restauraci, zaměřenou na regionální kuchyni vč. nápojů. Rakouští vinaři produkují skvělá červená i bílá vína a oblíbeným

nápojem je zde „Schrattenbergské víno“. Na časy připomínající národ Keltů, jejichž kmeny si v regionu zakládaly svá sídla, byla jako jedna ze zastávek stezky vybudována „Druidská brána“ (Druidentor). Místo má tvar elipsy, která obklopuje keltský stromový kruh (Baumkreis). Uprostřed se nachází „obětní kruh“, kterému vévodí mohutný trilít, který reprezentují dva svíslé pilíře s kamenným překladem. Pro Kelty byly stromy zásadním symbolem a každý člověk měl svůj strom, který ukazoval na jeho charakter. Od května bude otevřen nový Berti-Park, interaktivní hrací park o ploše 2000 m². Park nabízí zábavu pro celou rodinu.



Foto: m-ARK



Foto: www.barfussweg.at

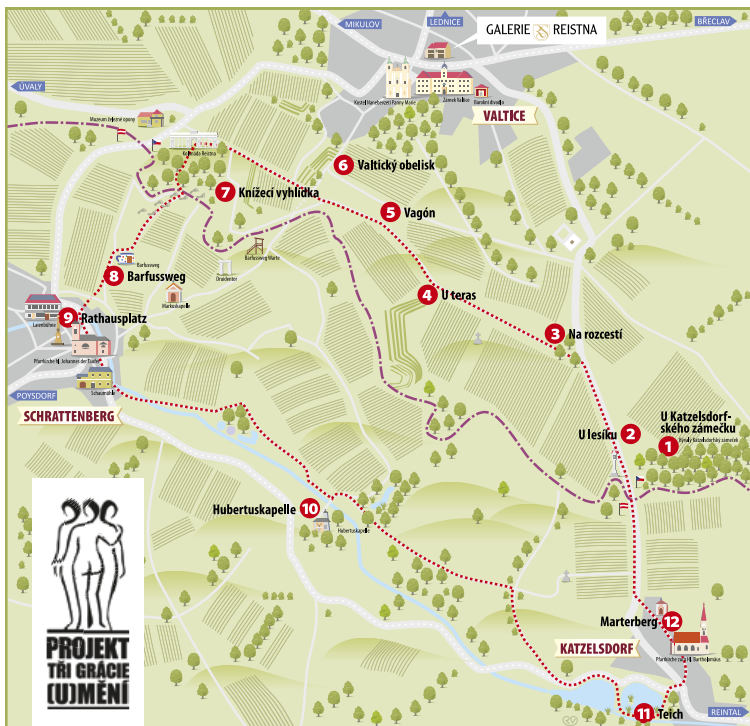


Bližší informace týkající se stezky, stejně jako možné účasti na akcích naleznete na stránkách www.barfussweg.at (www.schrattenberg.gv.at).

Foto: www.barfussweg.at



Foto: m-ARK



Místo, kde si umění rozumí se skvělou kávou a zmrzlinou

Historické události kreslily do map hranice, které rozdělávaly území i obyvatele. To, co je dřív spojovalo, okolnosti a režimy potlačily a na dlouhá léta rozdělily ostatním drátem.

Projekt Tři grácie – (u)mění smýšlí podobně jako Lichtenštejnové, kteří vybudovali proslulý Lednicko-valtický areál a neuzavřeli ho jen pro vyvolené. Nezná hranice a oba národy spojuje. Projekt krajinu obohatí o díla významných našich a rakouských sochařů. Trasa povede kolem Valtic a přes sousední Rakousko a zprostředkuje setkání s výtvarnými objekty, které opomíjeným místům dodají punc jedinečnosti. Bez lidí by to ale

ztratilo smysl. Tak se i vy stavte souznít s přírodou a uměním. Už brzy. Jak projekt pokračuje, sledujte na www.reistna.cz a facebooku **Projekt Tři grácie – (u)mění**.

Galerie Reistna
Břeclavská 1034, Valtice
www.reistna.cz



TIP NA OBČERSTVENÍ

Každý den se v létě můžete stavít **do naší kavárny se zahrádkou na skvělou kávu, domácí štrúdl a proslulé valtické perníčky**. Zázitkem a příjemným osvěžením je ochutnávka domácí kopečkové a točené zmrzliny podle vlastních receptur v části U Zmrzlináře.



Foto: Galerie Reistna



Foto: m-ARK

Knížecí stezka – Rakousko

Lednicko-valtický areál je protkán sítí cyklostezek. Jedna z nich vede i do rakouského příhraničí a je pokračováním páteřní Knížecí stezky na moravské straně. Okruh je vyznačený žlutými tabulkami s erbem rodu Lichtenštejnů a korunkou. Výchozím bodem může být hraniční přechod Poštorná – Reintal.

První zastávkou je obec **Reintal**, kde stávala knížecí cihelna, která dodávala cihly na stavbu zámku ve Valticích. Na okraji obce je křižovatka Lichtenštejnských stezek, kde doprava vede přes **Katzelsdorf** do **Schrattenbergu**

(spojka), doleva vede na hlavní okruh. Dalším zastavením je vinařská obec **Altlichtenwarth**, která patří mezi nejstarší majetek Lichtenštejnů. Navštívit zde můžete sdružení vinařů **Silberfloh** (Stříbrná blecha), ochutnat místní víno



Foto: Vinařství Gmeinböck



Vinařství Gmeinböck

Když se setkají profese a poslání, mohou z toho vzniknout velké věci. Náš rodinný podnik je toho dokladem již po celé generace. Díky suchému panonskému klimatu našeho regionu zde přirozeně dominují odrůdy bílých vín. Hluboké jílovité a sprašové půdy propůjčují vínu výraznost a rozmanitost.

Naše vinařství se nachází v Poysdorfu, v jedné z nejlepších pěstitelských oblastí odrůdy Veltlínské zelené (Grüner Veltliner). Kromě toho se zde víno vyrábí z odrůd Riesling, Chardonnay, Sauvignon Blanc a Muškát žlutý. Čtvrtina plochy vinic je osázena odrůdami červených vín, mezi jinými například Zweigelt a Merlot.

„Návštěva vinařství musí být zážitkem, to je cíl, který jsme si stanovili!“ Milovníci vína mají proto příležitost od pondělí do soboty od 13 do 18 hodin ochutnat v příjemném prostředí náš sortiment a to nejlepší víno si také odvézt.



Foto: Vinařství Gmeinböck

Weingut Gmeinböck
 Wilhelmsdorferstraße 42/45
 2170 Poysdorf
www.gmeinboeck.at
www.facebook.com/gmeinboeck

nebo vyšlápnout na „rozhlednu“ na hoře **Hutsaulberg**. Z jejího vrcholu je výhled do krajiny, kde je po levé straně Pálava, po pravé slovenské Malé Karpaty. Dál vede trasa na jih do obce **Neusiedl an der Zaya**, kde vás přivítají historické ropné věže. Údajně je zde nejstarší naleziště ropy v Rakousku s vlastním muzeem.

Rakouská část Lichtenštejnských stezek není tolik bohatá na historické památky jako Lednicko-valtický areál. Jedná se spíše o drobnější sakrální stavby, významnější je zámek ve **Wilfersdorfu**, který sloužil jako jedno ze sídel Lichtenštejnů. Dnes je zde muzeum

s rozsáhlou sbírkou a zobrazením celého Lichtenštejnského rodokmene. Směrem na sever pokračuje stezka do obce **Walterskirchen** s malým záměčkem Coburg a dál do **Poysdorfu**. Do proslulého vinařského města se spoustou historických sklepů, vinařským muzeem a výborným vínem. Z Poysdorfu trasa pokračuje do **Herrnbaumgarten**, které je vyhlášené „Muzeem nesmyslů“ (Non-seum). Odtud se pak směrem na sever dostanete do **Schrattenbergu**, kde je možné si vybrat ze dvou cest – buď nahoru do kopce na hraniční přechod do Valtic, nebo odbočit doprava a po rakouské Lichtenštejnské stezce (spojka)

pokračovat přes Katzelsdorf k hraničnímu přechodu Poštorná – Reintal. Více o Lichtenštejnských stezkách na www.lichtenstejnske-stezky.cz



Foto: m-ARK



Foto: archiv VINO Versum

VINO  **ERSUM**
PO  **SDORF** **TOURISMUS**

Tip na výlet

Vinařský zážitek

Vinařské město Poysdorf najdete pouhých 15 minut jízdy od Mikulova. Nabídka vín i vinařských programů, včetně těch pro děti, je neskutečně rozmanitá. Máte tak jistotu, že se vaše návštěva tohoto regionu změní v opravdový vinařský zážitek. A je možné se domluvit i česky.

Turistickým centrem města je VINO Versum, které nabízí spoustu možností, jak proniknout do světa vína a vinné révy. Čekají na vás malebné sklepní uličky, vinice a pamětihodnosti. Můžete si je prohlédnout mimo jiné i při komentované okružní jízdě buď na traktorech nebo na kolech či elektrokolech, které je zde možné zapůjčit. Díky pestré nabídce individuálních programů si přijdou na své i milovníci pěší turistiky. Pestrá je i nabídka skupinových programů pro školy, firmy apod. Více na www.vinoversum.at

Svět VÍNA a HROZNŮ (WEIN+TRAUBEN Welt)

Výstava Svět VÍNA a HROZNŮ je jedním z nejatraktivnějších turistických cílů v Poysdorfu i Dolním Rakousku. Představuje zajímavosti o vinné révě, hroznech a víně. Audioprůvodce vás v češtině provede areálem se 42 zastávkami. Navštívíte hroznovou halu, volně prostranství s vinicemi, lisovny

a vinnými sklípky nebo novou zajímavou naučnou včelí stezku. V barokním špitále interaktivně procestujete historii vinařského města, objevíte speciální výstavu KELLER.KULTUR.ERBE, jež se vědecky zabývá historií sklepů, skladováním vína a vývojem vinařských technologií. Děti se mezitím zabaví na Hroznovém hřišti. Určitě si nenechte ujít prodejnu vína Weinmarkt Poysdorf, kde můžete ochutnat výbornou hroznovou šťávu či vína z nabídky místních vinařů. Poysdorf nabízí také pestrou škálu gastronomických a ubytovacích zařízení – od kempu u rybníka, přes ubytování v soukromí, až po luxusní ubytování ve 4hvězdičkových hotelech.

Od roku 2017 je kolem města vybudován dálniční obchvat na Vídeň a vy tak máte poprvé příležitost vychutnat si jedinečnou atmosféru rakouského města vína bez tisíců kamionů a dlouhých kolon aut. Rakouskou dálniční známku při cestě z Mikulova nepotřebujete, dálnice začíná až v místě, kdy již sjíždíte do města. Průvodcovské služby (objednané předem) či audioprůvodce, ale i např. obsluha v prodejně vína s vámi bude mluvit česky!

Otevírací doba

Svět vína + hroznů

7. 4. až 31. 10. 2019 denně 10–18 hod.
Prohlídky s průvodcem: SO, NE
a svátky ve 14 hod.
Prohlídky pro skupiny po objednání
kdykoli.

Rádi vám poradíme

VINO Versum Poysdorf

Brünner Straße 28, 2170 Poysdorf
tel.: +43 2552/20371
e-mail: info@vinoversum.at
www.vinoversum.at



Foto: archiv VINO Versum



Weinmarkt Poysdorf



Foto: archiv Weinmarkt

30 poysdorfských vinařů nabízí ve Weinmarktu svá vína za ceny přímo od výrobce – úspěšný recept již více než 25 let.

Typickým představitelem zdejší vinařské oblasti je kořenitě pepřinaté Veltlínské zelené ve všech jeho podobách. Nejúspěšnější pak pod značkou Weinviertel DAC. Označení DAC je zárukou regionálně typické chuti a ověřeného původu kvalitních rakouských vín. Ale sortiment je zde velmi rozmanitý. Z odrůd připomeňme třeba Ryzlink vlašský, Ryzlink rýnský, Muškát, Tramín. Vždy najdete něco podle vaší chuti. Nabídku

doplňují další produkty místních vinařů jako hroznové mošty, sekty a likéry.

Také si odtud můžete přivést i další regionální výrobky, ať už slané nebo sladké, a samozřejmě různé suvenýry.

Denně můžete výběr jakostních vín také ochutnat. Naši vyškolení sommelieři jsou vám k dispozici, aby vám pomohli vybrat vína pro každou příležitost.

Jestliže nemáte možnost nebo příležitost přijet do Poysdorfu, můžete si vína objednat i v našem on-line shopu.

Kompletní nabídku najdete na <http://shop.weinmarkt-poysdorf.at>.

Weinmarkt Poysdorf

Brünner Str. 28
A – 2170 Poysdorf
tel.: +43 2552 20371 22
weinmarkt@poysdorf.at
www.weinmarkt-poysdorf.at

Otvírací doba:

listopad–březen: Po–Ne 9.00–18.00 hod.
duben–říjen: Po–Ne 9.00–19.00 hod.



Foto: Steve Haider





Hana Maciuchová

Vyznání Pálavě – každá cesta je neopakovatelná

Milí lovci emocí, cestovatelé, dovolte abych se s vámi podělila o zážitky z cest po Pálavě a jako garant požitků vás něžně inspirovala.

Začnu Mikulovem. To je pro mne otevřená náruč. Příběhy nabitá historie, úžasný zámek, židovská čtvrť se synagogou, Koží hrádek. Město je prodchnuté kulturou. Pohostinná a krásná je Galerie Závodný. Láká na zajímavé výstavy. A Svatý kopeček, ta magičnost místa! Rozhledy na město a do krajiny jsou zárukou opakovaných návratů.

Moc milá byla ochota průvodců na zámku i útulné ubytování v Lormově dvoře. Mohu vřele doporučit. Určitě se vydejte také k sousedům, do rakouského Poysdorfu, stojí to za to. Třicet vinařů z okolí se domluvílo a vytvořili pro nadšence a gurmány vína Weinmarkt. Můžete tam ochutnávat, nakupovat skvělá vína, poté se



Foto: m-ARX

traktorem projíždět starobyloú vinařskou uličkou, vinicemi a znovu v terénu, obdivovat dlouholetou historii pěstování vína. V této souvislosti musím ovšem zmínit i výborná moravská vína různých tvůrců dělaná s láskou a temperamentem pro druhé. Přepadne-li vás, jako nás, chuť zaplavat si, navštivte město Laa an der Thaya a Resort Therme Laa. Poznáte eldorádo. Najdete v něm několik bazénů s termální vodou a výsostné Silent Spa, prostředí, kde dopřejete nejen tělu i své duši svátek. Lednicko-valtický areál je bývalé letní sídlo Lichtenštejnů. Je to další perla v mozaice promyšleně stvořené krásy. Romantický zámeček, exotický palmový skleníček, všude kolem parky, aleje, cyklistické cesty kolem Janova hradu i do širokého okolí. Ten den přišlo, příroda vděčně voněla, kochali jsme se dostupnou krásou, rozmanitostmi, střídali kolo se zastávkami v pohostinných bistrtech. Pohoda i v dešti.



PÁR CYKLISTICKÝCH TIPŮ HANY MACIUCHOVÉ

Jsem vášnivá cyklistka. Nemám klasický bicykl, ale osedlávám si elektrokolo. Mám takového rolls-royce mezi koly, má pět rychlostí, které hbitě využívám v kopcovitém terénu.

Rovinky jsou samozřejmě moje a ty prošlapávám vlastními silami. Na kole jezdíme všude, kde to jen jde. Máme partu cyklo-přátel a zdoláváme ty nekrásnější cyklistické trasy doma i po Evropě. O Pálavě a Lednicko-valtickém areálu jsem se již zmínila, ale určitě na Moravě nevynechejte cyklostezku kolem Baťova kanálu a také cyklostezky kolem řeky Bečva. Jsou nádherné.

CYKLOSTEZKA KOLEM ŘEKY YBBS V DOLNÍM RAKOUSKU

Zvláště nový úsek v délce 55 km mezi Lunz am See a Waidhofen an der Ybbs potěší srdce všech cyklistů fajnšmekrů. Dokonalý asfalt kopíruje dráhu bývalé železnice. Trasa je rovná, bez dopravy a převážně blízko řeky. Píší o tom jako o uměleckém díle, potvrzují, je to pravda!



Foto: m-ARK



NA KOLE LISABONEM

Někdy je málo času a chcete toho poznat hodně. Zvláště ve městech. Pak je nejlepší kolo. S dobrým průvodcem vám stačí pár hodin. Poutavá cesta na kole Lisabonem skončila u zátky řeky Tajo. Přes ní se klene monumentální Most 25. dubna, který je jedním ze symbolů města. Podobá se světoznámému mostu Golden Gate v San Franciscu, a není to náhoda, realizovala jej totiž stejná firma.

CYKLOSTEZKA ALPE ADRIA

415 km dlouhá cyklostezka vede z rakouského Salzburgu přes Bad Gastain, Villach až k moři do italského Grada. Celá trasa je úchvatná, ale naprosto dechberoucí je trasa z italského Tarvisia do Venzone. 10 km za Tarvisiem totiž Alpe Adria najíždí na těleso zrušené železniční trať, které tu říkají Pontebbana. Následujících 40 km jedete pořád mírně z kopce. Perfektní asfalt, desítky tunelů a viaduktů, z bývalých nádraží jsou café nebo pizzerie kde vás rádi uvítají. Kocháte se nádhernými scenériemi okolo. Cyklistický ráj.



CYKLOSTEZKA KOLEM DUNAJE

Miluji pohodové bicyklování podél této řeky. Je spousta možností, kde začít a kde skončit. Více jak 1 200 km. Podle mne nejkrásnější částí je úsek mezi Ybbsem a Kremží. Sem se často vracím, do údolí Wachau, i do okolí. K poutnímu kostelu Maria Taferl nebo na zámek Artstetten, bývalé sídlo i místo posledního odpočinku rakouského následníka trůnu, arcivévody Ferdinanda a jeho české choti Žofie Chotkové.

Getsemanská zahrada

v Mikulově je krásným
místem k relaxaci



Je jednou z nádherných přírodních vyhlídek – belvederů, odkud se otevírá, podobně jako v Jeruzalémě, výhled na celé město a jeho historické dominanty. Najdete ji pod Olivetskou horou, kousek od křížové cesty na Svatý kopeček. Propojení Olivetské hory, křížové cesty a Getsemanské zahrady je v Evropě zcela jedinečné.



Foto: archiv R. Košťála

Z Mikulova vychází úžasná energie, které se nikdy nepřesytím, říká mikulovský starosta

Mikulovský starosta Rostislav Košťál je ostříleným komunálním politikem a novopečeným senátorem. Kde čerpá energii a nebude Mikulov v dohledné době jen pro bohaté turisty? Čtete a dočtete se.

Starostujete už hodně dlouho. Bává vás to ještě?

Starostuji neuvěřitelné čtvrté volební období a 13. rok. Bává mě to, dokonce hodně, jinak by to nefungovalo. Pořád je co dělat, dokončovat, začínat, plánovat... Škoda, že stále přibývá nesmyslných předpisů a cokoliv zrealizovat je čím dál složitější.

Pokračování na straně 66.

Foto: m-ARK

NA KOLE

z Mikulova do rakouského příhraničí



Foto: m-ARK



Mikulov je městem vína, památek a kultury. Mezi nejzajímavější památky patří barokní mikulovský zámek, Dietrichsteinská hrobka s uloženými ostatky Dietrichsteinů nebo historické náměstí. Milovníci aktivní turistiky jistě rádi uvítají také výstup na Svatý kopeček, na jehož vrchol vás zavede křížová cesta. Mikulov a jeho okolí je však také rájem příznivců cyklistiky a to díky zejména husté síti cyklotras a cyklostezek, které vás zavedou také k rakouským sousedům.

Aktivní odpočinek na kole

Region Mikulovsko je skvělým cílem pro ty, kteří svůj volný čas rádi tráví aktivním pohybem. Zdejší cyklostezky vás provedou nenáročným, rovinným terénem, kolem vinných sklípků, nádhernou krajinou vinic. K těm nejznámějším cyklostezkám patří páteří vlnářská cyklotrasa Moravská vinná stezka, jejíž délka je 280 km a vede z Uherského Hradiště přes Mikulov až do Znojma, a také Mikulovská vlnářská stezka. Ta je dlouhá 82 km a je vedena nejzajímavějšími místy celé Mikulovské vlnářské podolasti. Středně náročnou stezkou je Naučná vlnářská stezka Mikulov, jejímž výchozím místem je Mikulov. Cyklistický okruh Stará hora, který je dlouhý 37 km a vede z Mikulova po méně frekventovaných silnicích a polních cestách do vlnářských obcí regionu, je vhodný i pro pěší turistiky. Mikulovskem rovněž prochází i dálkové mezinárodní cyklotrasy – Euro-Velo 9 a 13, Greenways Praha – Vídeň, Krakow – Vídeň, Jantarová stezka, cyklostezka Brno – Vídeň.

Cyklovýlety z Mikulova do rakouského regionu Weinviertel

Z Mikulova se můžete po cyklostezkách snadno dostat do Rakouska. Oblíbenou a hojně využívanou trasou je **cyklostezka Mikulov–Ottenthal**, kde se můžete napojit také na známou rakouskou cyklostezku **Hallo, Nachbar (Ahoj, sousedé)**. Pro rodiče s dětmi pak doporučujeme klidnější cyklostezku **Mikulov–Nový Přerov**. V Novém Přerově navazuje tato trasa na přeshraniční cyklostezky a vy pak můžete pokračovat klidnými značenými cestami po rakouské straně. Známými jsou například rakouské cyklostezky **Hallo, Nachbar (Ahoj, sousedé)** či **Veltliner**, které jsou s vyloučením automobilového provozu a provedou vás malebnou vlnářskou krajinou regionu Weinviertel. Navštívit můžete proslulou sklepni uličku na kopci Galgenberg nebo můžete zavítat i do lázeňského města Laa an der Thaya. Mikulov pro všechny příznivce cykloturistiky ve spolupráci s rakouským městem Laa an der Thaya v rámci

projektu „Podpora a rozvoj cykloturistiky na Mikulovsku a v Laa a okolí“ vytvořil a zmapoval **tři desítky samostatných cyklookruhů** v moravsko-rakouském příhraničí. Byla vydána cyklomapa s těmito trasami a trasy jsou dostupné také on-line na www.cyklotrasy.mikulov.cz. Cyklookruhy byly prověřeny přímo v terénu, kromě kilometráže a náročnosti zde naleznete také informace i o možných úskalích či tipy na turistické zajímavosti na trase. Vzhledem k tomu, že některé úseky jsou vedeny i po neznačených stezkách, jsou na webové adrese ke stažení i GPX soubornice všech tras.

Nabídka cyklookruhů je skutečně široká, stačí si jen vybrat a šlápnout do pedálů...

Texty: Město Mikulov

www.mikulov.cz
www.cyklotrasy.mikulov.cz

TIP NA VÝLET

Cyklookruh Mikulov – Březí – Nový Přerov – Kleinschweinbarth – Poysbrunn – Poysdorf – Hevlín – Laa an der Thaya – Neudorf bei Staatz – Wildendürnbach – Pottenhofen – Mikulov: délka 55,8 km, střední obtížnost, převýšení 254 m.



Víte že: nedaleko od rakouského Wildendürnbachu je vrch Galgenberg se 184 vinnými sklípků, které se nachází ve „třech podlažích“?

Boutique
Hotel
Tanzberg



MARCEL IHNAČÁK
RESTAURANT



na nejlepší
v Mikulově
adrese

BOUTIQUE HOTEL TANZBERG

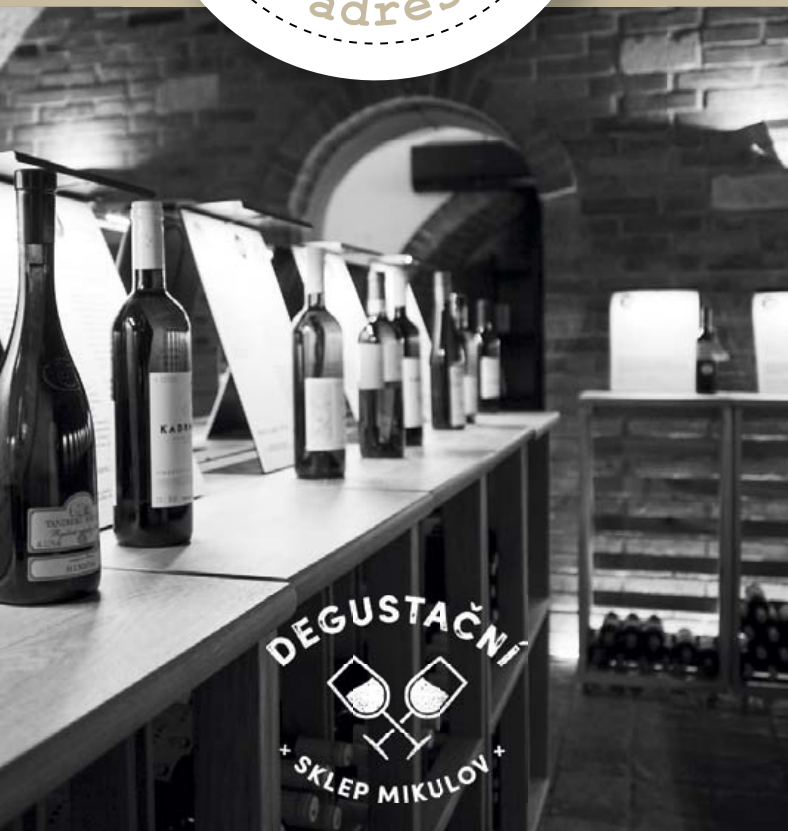
Husova 8/331, Mikulov 692 01

Tel.: +420 519 510 692 | Mob.: +420 724 729 707

e-mail: recepce@hotel-tanzberg.cz

www.boutiqueapartmanmikulov.cz | www.hotel-tanzberg.cz

www.degustacnisklepmikulov.cz | www.marcelihnacak.cz



DEGUSTAČNÍ
SKLEP MIKULOV



Boutique
Apartment
Mikulov

Ochutnejte u nás 63 pěkných vín...



TURISTICKÉ INFORMAČNÍ CENTRUM MIKULOV

Ráj aktuálních informací

Při své návštěvě v Mikulově nezapomeňte navštívit turistické informační centrum na Náměstí. Naleznete zde opravdový ráj aktuálních informací. Usměvavý personál vás během pár minut provede celým regionem a v každé odpovědi poznáte, že jste tu opravdu vítáni.

Spektrum služeb je široké, od poskytování informací o službách, turistických zajímavostech, kulturních akcích a dopravním spojení, přes rezervace ubytování, stravování, vinných sklípků až po organizaci zážitkových programů, nezapomenutelných prohlídek města Mikulova a exkluzivních programů pro kongresy, firemní a společenské akce.

Místa, která vás pohltí!

Neobyčejnou atmosféru Mikulova si můžete vychutnat při zážitkových prohlídkových trasách, které infocentrum nabízí v každém ročním období. Okouzující krásu památek, bohatou historii, úchvatné výhledy, ale i aktuální kulturní dění a tipy na dobrou kuchyni či ochutnávkou vín budete moci poznávat s místními průvodci. Určitě oceníte jejich odborné znalosti, ochotu, nadšení a jazykovou vybavenost.

Suvenýry, které musíte mít!

Nejen ráj aktuálních informací, ale i ráj suvenýrů nabízí infocentrum v podobě originálních drobností, sběratelských suvenýrů, pohlednic, map, regionálních produktů a propagačních materiálů.

Přijďte se přesvědčit sami!



Turistické informační centrum Mikulov

Náměstí 158/1, 692 01 Mikulov
tel.: 724 987 900
e-mail: info@infomikulov.cz
www.mikulov.cz, www.infomikulov.cz



Foto: Galerie Adam a Eva

Galerie Adam a Eva

DÍLA ČESKÝCH A MORAVSKÝCH VÝTVARNÍKŮ

Malá prodejní galerie uprostřed mikulovského Náměstí již šestnáct let vystavuje a nabízí originální výrobky českých a moravských řemeslných dílen a umělecké práce našich respektovaných výtvarníků.

**PORCELÁN • KAMENINA • BRONZ • NEREZ
• STŘÍBRO • RUČNÍ PAPIR • KŮŽE • TEXTIL
• GRAFIKA • ŠPERKY**

Naše zboží, originálně a s citem pro detail zabalené, je dárkem pro duši.

Přijďte, budete vítáni a budete se vracet...

GALERIE



Galerie Adam a Eva

Jana Frantelová
Náměstí 199/11
692 01 Mikulov
tel.: 777 656 152
www.galerieadamaeva.cz



Foto: archiv TIC Mikulov



Z Mikulova vychází úžasná energie, které se nikdy nepřesytím, říká mikulovský starosta



Foto: archiv R. Koštiala

Co vám vaše práce dává a co vám bere?

Naskočil jsem do rozjetého vlaku a snažím se jen nekoukat z okna, ale dělat svou práci čím dál líp. Jsem člověk, který nerad odchází od něčeho započatého a nerad couvám. Svou roli v tom určitě sehrává chlapecké ego, ale bez toho by to nešlo. Vlastně se ptáte jako moje maminka, která se mě pořád dokola ptá, proč už se na to nevykašlu. Ale já na to ani jí, ani vám neumím odpovědět. Není to o penězích, ale o tvůrčím procesu a dobrém pocitu, že je za mnou snad vidět kus práce.

Být starostou tak dlouho znamená vtisknout městu určitou tvář.

Jistě, jinak by to ani nešlo. Kdysi jsem byl kritikem svých předchůdců na radnici a pak jsem se najednou ocitl na druhé straně. A nezbylo mi než ukázat, že to jde jinak a lépe. Musím naslouchat lidem a konat. Měnit věci tak, aby co nejvíc Mikulovských bylo spokojených.

V Mikulově je vidět, že vás baví urbanismus, architektura a umění.

To mě skutečně naplňuje! Jsme turistické město, máme nádhernou historii a tak bohaté dědictví po předcích, že nám ho mohou závidět. S nadsázkou říkám, že nesmíme pokazit nic z toho, co ti před námi vybudovali.

Co vám v posledních letech udělalo radost?

Zcela jistě křížová cesta na Svatý kopeček, dominanta viditelná ze všech stran. Mrzí mě jen, že jsme opět nenalezli společnou cestu s církví a že už křížovou cestu nemáme pod kontrolou. Památku převzali a začínám registrovat první náznaky nezájmu. Pyšný jsem na Getsemanskou zahradu, která ještě není dotažena úplně do finále, ale zvládneme to. Úplně nejdůležitější je ale to, že z poměrně „mrtvého“ města jsme v průběhu let udělali jednu z nejznámějších turistických destinací v Česku, kde mohou všichni aktivní Mikulované najít prostor pro seberealizaci.



Foto: archiv R. Koštiala

Co je naopak před vámi?

Výzvou je Svatý kopeček s lesními porosty totálně zdevastovanými škůdci a suchem. Budeme to řešit společně s Lesy ČR a s Agenturou ochrany přírody a krajiny ČR. Tyto úkoly před nás postavila sama příroda, ale jsou před námi také úkoly, jež jsme si ve svých strategických plánech vytyčili sami, namátkou revitalizace náměstí, veřejného osvětlení, nová knihovna s galerií výtvarného umění, parkové úpravy a mnoho jiných projektů.

Nejste už ze vší té úředničiny unavený? Jak dobijíte baterky?

Ano, někdy jsem opravdu hodně unavený, několik let jsem nebyl na dovolené. Nicméně pořád převažuje chuť pracovat. Nejvíc mě nabíjí město samotné. Z jeho genia loci vychází úžasná energie, které se nikdy nepřesytím.

Do Mikulova přijíždí celá řada známých tváří.

To je sice pravda, ale nejvíc si vážím „obyčejných“ lidí, kteří se zde cítí dobře. Dají si víno, kávu, projdou si město, líbí se jim u nás, a co je důležité, vracejí se. Ale nemalujeme si všechno růžově. Najdou se i takoví, kteří jsou arogantní, škodí a devastují. To samozřejmě vytváří určitou kontroverzi mezi turisty a místními, což mě mrzí. Naštěstí je toho hezkého víc než problémů.

Jak vnímáte často rozporuplné novinky v turismu, např. Airbnb, Uber...?

Všechno by mělo mít svá pravidla. Airbnb nebo Uber by se měly řídit stejnými závaznými parametry, jak se jimi musí řídit ti, kteří v tom systému nejsou. Jestli jsem vlastník nemovitosti, tak si musím rozmyslet, jestli ji pronajmu někomu, kdo tam bude stabilně bydlet a jsem běžný pronajímatel. Nebo z toho udělám turistickou ubytovnu a musím platit daně a poplatky jako všichni ostatní. Nemůžu žít na úkor někoho jiného. Kličkyování, jak se tomu vyhnout, je podle mě nekalá konkurence.

Napadlo vás někdy, že třeba budete muset regulovat počet návštěvníků města?

Myslím, že se trh zreguluje sám. Úměrně k tomu, jak roste návštěvnost, rostou i ceny nemovitostí atd. Na první pohled to vypadá a slýchám, že místní jsou diskriminováni. Avšak pohledem z druhé strany tu narůstá potenciál pro aktivní spoluobčany a vzniká zde spousta dobře honorovaných pracovních a podnikatelských příležitostí. Zatím jsem vděčný a vítám



Foto: archiv R. Košťála

každého návštěvníka. Ti však musí vědět, že navštěvují velmi cenné historické území s nadstandardní nabídkou kvalitních služeb a podle toho by se měli taky chovat. Tím se vytváří cenový filtr, aby ti, kdo se u nás nechtějí řádně chovat a chtějí jen nějak obtěžovat naše občany, pochopili, že pro ně u nás není místo. Nemusíte tomu věřit, ale cenová politika mnohé vyřeší.

To ale může znamenat, že nakonec budete destinací jen pro bohaté? Smyslem kulturního dědictví přece je, aby bylo přístupné všem.

Jsem nepřítel jakékoli regulace a myslím si, že pokud nebudeme trh křivit nesmyslnými dotacemi, tak se zreguluje sám. Řekněme, že ačkoliv nejsem úplně chudý člověk a chtěl bych bydlet například v Monaku, nemůžu si to ale dovolit. Svět je prostě nějak nastavený a z toho všeho ale neplyne, že Mikulov je nebo bude jen pro bohaté. Vždycky bude pro ty, kteří chtějí rozvíjet jeho potenciál, a ty, kdo se tady chtějí chovat slušně. Aby bylo jasno, vážím si bez rozdílu všech návštěvníků včetně batůžkářů, kteří přijedou s krajícem chleba, ale maximálně si užijí krásu města.

Vloni jste vstoupil jako senátor do celostátní politiky. Vytyčil jste si priority?

Alfou a omegou všeho je, že reprezentuji celé Břeclavsko. Nicméně region se dá zúžit a zjednodušit třeba na region zemědělský, vinařský nebo region, který se potýká se suchem a s nějakou dopravní infrastrukturou. Je to sice zjednodušující, ale považuji to za klíčové. Budu bojovat za to, aby region vzkvétal.

Děkujeme za rozhovor.

REGIONÁLNÍ MUZEUM V MIKULOVĚ

Maryša, sběratelství a unikátní fotografie



Letošní sezonu v Regionálním muzeu v Mikulově okoření nová expozice Sběratelství Dietrichsteinů, výstava fotografií Václava Chocholy a znovuotevření Památníku bratří Mrštíků v Divákách.



Mikulovský zámek, foto: m-ARK

Nová expozice Sběratelství Dietrichsteinů

navazuje na Galerii Dietrichsteinů, která upozornila na postavení této rodiny ve vývoji Moravy a rakouských zemí hlavně v období baroka. Cílem expozice je představit historii Dietrichsteinské sbírky a fenomén sběratelství jako takový.

Nejstarší ze sbírek byla knihovna prvního z moravských Dietrichsteinů, svobodného pána Adama, humanisty, politika a hofmistra Rudolfa II. Jeho syn kardinál František ji zvětšoval nákupy knihoven protestantů a vnímal ji jako symbol svého výjimečného politického statutu. Pověst knihovny byla její zhoubou, stala se válečnou kořistí armády švédské královny Kristýny. Adam Dietrichstein je i zakladatelem barokní sbírky zámecké obrazárny, nezpochybnitelného dokladu aristokratické kultivovanosti rodiny. Její torzo je základem výstavy. Polovina 18. století přinesla sběratelství motivované vědeckým poznáním, následoval romantismus 19. století. Ve 20. století přinesl jiný model sběratelských zálib kníže Hugo Dietrichstein. S hlubokým zájmem o historii zámku, města a jeho okolí začal vytvářet základ zámeckého muzea sbírkou archeologických nálezů z Mikulova a okolí. Jeho snacha Mercedes v duchu módní vlny zájmu o archeologii starověkých kultur přinesla do Mikulova svoji sbírku buddhistické, staré čínské, egyptské a antické plastiky. Z rodinné portrétní galerie Adama Dietrichsteina v 17. století Ferdinand vybudoval úctyhodnou obrazárnu. Osobní záliba sběratele dala vzniknout sbírce porcelánu a holandských fajánsů reprezentující vkus a bohatství majitele.



Foto: archiv RMM



TIP PRO VÁS

VÝSTAVA FOTOGRAFIÍ VÁCLAVA CHOCHOLY

Hlavní sezonní výstavou Regionálního muzea v Mikulově v roce 2019 je výstava fotografií klasika české výtvarné fotografie Václava Chocholy. Představuje dosud neznámou kapitolu autorovy tvorby z návštěv Mikulovska, kam od poloviny 50. let 20. století často jezdil za svou rodinou. Svět kolem sebe si prohlížel a zaznamenával fotoaparátem a někdy i filmovou kamerou. Díky tomu máme unikátní možnost pozorovat mizející svět tradiční lidové kultury v kulisách modernizujícího se venkova včetně tradičně silných rodinných vazeb, charakteristických rituálů a proměn dětského světa napříč druhou polovinou 20. století.



Foto: Václav Chochola / © Archiv B&M Chochola



Foto: archiv RMM

Diváky a Mrštíkové

Po dlouhé rekonstrukci se v roce 2019 návštěvníkům otevře Památník bratří Mrštíků v Divákách. Malý domek spojený s literárními velikány je obnoven do podoby, v jaké ho oba dramatici využívali. A návštěvníkům učaruje stejně jako bratrům Mrštíkovým. Výstava prezentuje nejenom život Aloise a Viléma, jak to u podobných památníků bývá, ale zaměřuje se především na to, pro co jsou známi po celé zemi – jejich tvorbu. Kromě autentických předmětů, na které vzpomíná i Vilémova manželka Božena ve své knize, je pro návštěvníky připravena i audiovizuální expozice představující jejich nejznámější drama – Maryša. Návštěvníkům se nevnucuje prohlídka, kterou by museli slepě následovat. Mohou procházet, vracet se, kroužit, zastavovat se, tak jak je jejich zájem povede. Součástí expozice taktéž není pouze interiér domku, zpřístupněná je i zahrada, na které trávil čas především Vilém, který zde ve velkém choval včely. Památník bratří Mrštíků je přirozeným výsledkem silných dojmů

a vzpomínek, který ve zdejší obci (a celém kraji) oba spisovatelé zanechali ještě během svého života. Alois zde vyučoval, zapadl přirozeně do života na vesnici. Jeho furiantský opak, extravagantní Vilém, naopak vzbuzoval rozruch, kudy chodil. Společně pak na základě svých zkušeností s Diváky sepsali románovou kroniku Rok na vsi, která Diváky na dlouhou dobu rozdělila. Nová expozice oba bratry přibližuje skrze jejich díla, znovu je spojuje s vesnicí, kde strávili většinu života, a jejich příběh zprostředkuje návštěvníkům.



Zámek v Mikulově: rmm@rmm.cz, 519 309 019, www.rmm.cz

Archeopark v Pavlově: archeopark@rmm.cz, 519 322 126, www.archeoparkpavlov.cz

Synagoga v Mikulově: synagoga@rmm.cz, 727 914 223, www.rmm.cz

Dolní Věstonice: dv@rmm.cz, 731 316 075, www.rmm.cz

Památník bratří Mrštíků v Divákách: pokladna@rmm.cz, 775 061 986, www.rmm.cz



(NE)VINNÁ KAVÁRNA

Ve stopách Alfonse Muchy

**Víte, kam v Mikulově
vedly první kroky proslulého
secesníhomalíře Alfonse Muchy?
Do domu, ve kterém dnes najdete
(Ne)vinnou kavárnu s penzionem.
Obojí na historickém náměstí
s úchvatným výhledem na zámek.**

V kavárně s prvorepublikovou atmosférou se kromě skvělé kávy Julius Meinl, coby ambasadora vídeňské kavářské kultury již od roku 1862, můžete těšit i na skvělé domácí moučníky a limonády. Na letní terase si pod otevřeným nebem vychutnáte nejlepší vína z Mikulovské podoblasti.

Nabízíme také ubytování v pěti prostorných pokojích, které jsou vybaveny v historickém stylu. Wi-fi je zdarma v celém penzionu a ve dvoře je zastřešená úschovna kol.

Snídaně podáváme v nově zrekonstruované stodole ve dvoře, v zimě v přízemí kavárny.



(Ne)vinná kavárna
Náměstí 208/18, 692 01 Mikulov
nevinnakavarna@seznam.cz
www.nevinnakavarna.cz



Foto: m-ARK, (Ne)vinná kavárna





Foto: Mikulovská rozvojová

Pálavské vinobraní

Dvoudenní program nabitý hvězdami, vínem a folklorem

Program nabitý hudebními hvězdami, moravským vínem a folklorem ve všech podobách, dobovými kejklíři, rytíři ve zbroji, sličnými pannami a především zábavou na každém kroku. Přesně takový bude 72. ročník Pálavského vinobraní od 6. do 8. září 2019 v Mikulově.

Tradiční oslavy vína tam zapustily kořeny už v minulém století. Vzdejte společně s vinaři hold vínu a ochutnejte to nejlepší z darů jihomoravských vinic. Přijďte zažít, jak inspirativní může být a kolika smysly k němu můžete přistupovat. Víno a burčák ochutnáte doslova na každém kroku. Celý víkend se odehraje ve znamení prohlídek a řízených degustací ať už v historických prostorách zámku, či v místních vinařstvích. V Kapucínské ulici, přímo v historickém centru, vyroste vinařské městečko se stánky jednotlivých výrobců vína a gastronomickými specialitami. To vše podbarveno podmanivými zvuky cimbálových muzik. Město rozezná také koncerty nejpopulárnějších kapel a interpretů několika generací a žánrů celkem na šesti scénách.

Vyhledávanou událostí je prestižní Národní soutěž vín mikulovské vinařské podoblasti v hlavním sále zámku. Těšit se můžete na vzdělávací program včetně interaktivních her Po stopách vinaře, který přiblíží práci a úsilí vinařů, než se víno dostane na váš stůl. Chybět nebude ani oblíbená soutěž o nejlepší burčák.

Vrcholem vinobraní je páteční vysvobození krále Václava IV. jeho družinou a sobotní historický a krojovaný průvod v čele se šarmantní Chantal Poullain v roli královny. Program pamatuje i na děti dílnami s tematikou řemesel a soutěžemi, například ve střelbě kuší a házení podkovou, vystoupí skupiny historického šermu a divadelní soubory s pohádkami. Se vstupenkou na vinobraní získáte celodenní vstup do největšího akvaparku Aqualand Moravia pro dvě osoby za cenu jedné. Užijte si dvakrát více zážitků i vy!



Pálavské
vinobraní

www.palavske-vinobrani.cz



Smaragdové jezírko v jurské jeskyni

Chcete zažít pocit, že se procházíte po dně korálového moře?
Pak jsou pro vás jasnou volbou Jeskyně Na Turoldu, jediné
přístupné jeskyně v jurském vápenci v Česku.



Stará síň, Strážce, Balvanitý a Netopýří dóm, kde zimu prospí 250 vrápenců malých, Sině konce a U Žraločí tlamy, Bludiště, Klenotnice... To přece stojí za bližší prozkoumání! Budete na to potřebovat asi hodinu, projdete 300 metrů až několik desítek metrů pod zemí a zdoláte 340 schodů.

Jeskyně v přírodní rezervaci vrch Turolď na okraji Mikulova místo krápníků zdobí unikátní korozní tvary podobné korálovým útesům. K nejkrásnějším částem patří Klenotnice a Jezerní dóm.

Bělostné stěny Klenotnice tvoří třpytivé krystaly, které dostaly název „turolďská výzdoba“ a nemají u nás obdoby. Jezerní dóm vás uchvátí jezírkem, jehož voda má odstín smaragdu a výzdoba připomíná zkamenělou mořskou pěnu.

V červenci a srpnu se konají oblíbené noční prohlídky jeskyně. Cesta k jeskyni má podobu naučné stezky a geoparku v areálu bývalého kamenolomu v přírodní rezervaci Turolď.

Jeskyně Na Turoldu

U Lomu, Mikulov 54, 692 01
tel.: 519 321 718, e-mail: turolď@caves.cz





Vlnářství Volařík

Království vlašáků u trojnásobného Vinaře roku

Vlnářství Volařík poslední červnovou sobotu pravidelně pořádá Den otevřených dveří ve vlnářství a každoročně první srpnovou sobotu v Křížovém sklepě v Mikulově představuje kompletní ročník. Přijďte na pohárek!

Značka Vlnářství Volařík se ve vlnářském světě poprvé objevila v roce 2007. Nyní vlnářství obhospodařuje kolem 80 ha vlastních vlnic v Mikulovské vlnářské podoblasti. Klíčovými odrůdami jsou Ryzlink vlašský – což potvrzuje přídomek Království vlašáků – Ryzlink rýnský, Veltlínské zelené a Pálava. Produkci bílých přívlastkových vln doplňují vlna rosé, sekty a mošt. Nově vlnářství nabízí džemy z vlastních hroznů Pálava, Saphira a Vlašák.

Velký význam ve vlnářství přikládají polohám vlnic a vytvářejí speciální řadu vln Terroir, která spojuje nejprestižnější vlniční tratě s nevhodnější odrůdou. Dominantní na etiketách Terroir jsou názvy vlnic – Železná, Kotelná, Ořečková hora, Purmice, Věstonko a U Venuše.

Láska k vlnu dovedla Vlnářství Volařík v krátké době k významným tuzemským i zahraničním úspěchům. Několikrát získalo ocenění Champion Valtických vlnných trhů, sedmkrát se stalo Králem vln za nejlepší kolekci a v roce 2011, 2014 a 2018 jej ocenili jako Vinaře roku. Vlnářství je členem VOC Pálava,

Foto: Vlnářství Volařík





Foto: Vinarství Volařík

VOC Mikulov, Aliance vinařů V8 a spolku Dunajovské kopce (www.dunajovskekopce.cz). Od loňska sídlí Vinarství Volařík v nové budově na kraji Mikulova. Degustační místnost s terasou nabízí návštěvníkům okouzlující výhled na dominanty Mikulova: zámek, Svatý kopeček, Kozi hrádek a Turol. Moderně pojatá výrobní hala s maximální kapacitou 350 tisíc lahví vína ročně skrývá nerezové tanky i dubové sudy pro zrání vína.

Vína lze ochutnat přímo ve vinarství v aktuální provozní době,

kterou najdete na webu. Chcete si víny Volařík zpříjemnit večer? Využijte Vinotéku Volařík na Kostelním náměstí v centru Mikulova. Je vás víc a chcete nejen pít, ale i jíst, bavit se nebo si prohlédnout výrobní prostory? Stačí se domluvit a vše včetně cateringu, cimbálky a posezení v Křížovém sklepě zařídíme! Hledáte navíc ubytování? Přijďte do Penzionu Volařík v Dolních Dunajovicích. Dáváte přednost klidu a pohodlí domova? Objednejte si vína v našem e-shopu.

Vinarství Volařík

K Vápence 1811/2a, 692 01 Mikulov
tel.: 519 513 553, info@vinarstvivolarik.cz
www.vinarstvivolarik.cz
[www.fb.com/vinarstvivolarik](https://www.facebook.com/vinarstvivolarik)



VINAŘSTVÍ VOLAŘÍK
MIKULOV



Dolní Dunajovice

Penzion Volařík láká do archivního sklepa

Penzion Volařík nabízí pohodlné ubytování ve 25 pokojích v poklidné vinařské obci Dolní Dunajovice, necelých 8 km od Mikulova.

Hostům jsou k dispozici prostorné pokoje, společná kuchyňka, společenská místnost s biliárem a dětským koutkem a úschovna kol. Nově můžete využít i bohaté bufetové snídaně.

Polohou je penzion ideální pro dovolenou na kolech. Malebné okolí protkané vinohrady osloví milovníky historických památek i pálavské přírody. A všechny jistě potěší nabídka vynikajících vín z Vinarství Volařík Mikulov, která si každý ubytovaný na penzionu může dopřát s 5% slevou.

Pro skupiny na objednávku rádi uspořádají degustaci (nejen) Ryzlinků vlašských z vyhlášených perenských tratí v nově otevřeném archivním sklepě v Dolních Dunajovicích.



Foto: Penzion Volařík



Penzion Volařík

Dolní Dunajovice
Rudé armády 40
tel.: 530 330 424
www.penzionvolarik.cz
info@penzionvolarik.cz



PENZION VOLAŘÍK
DOLNÍ DUNAJOVICE



GALERIE ZÁVODNÝ

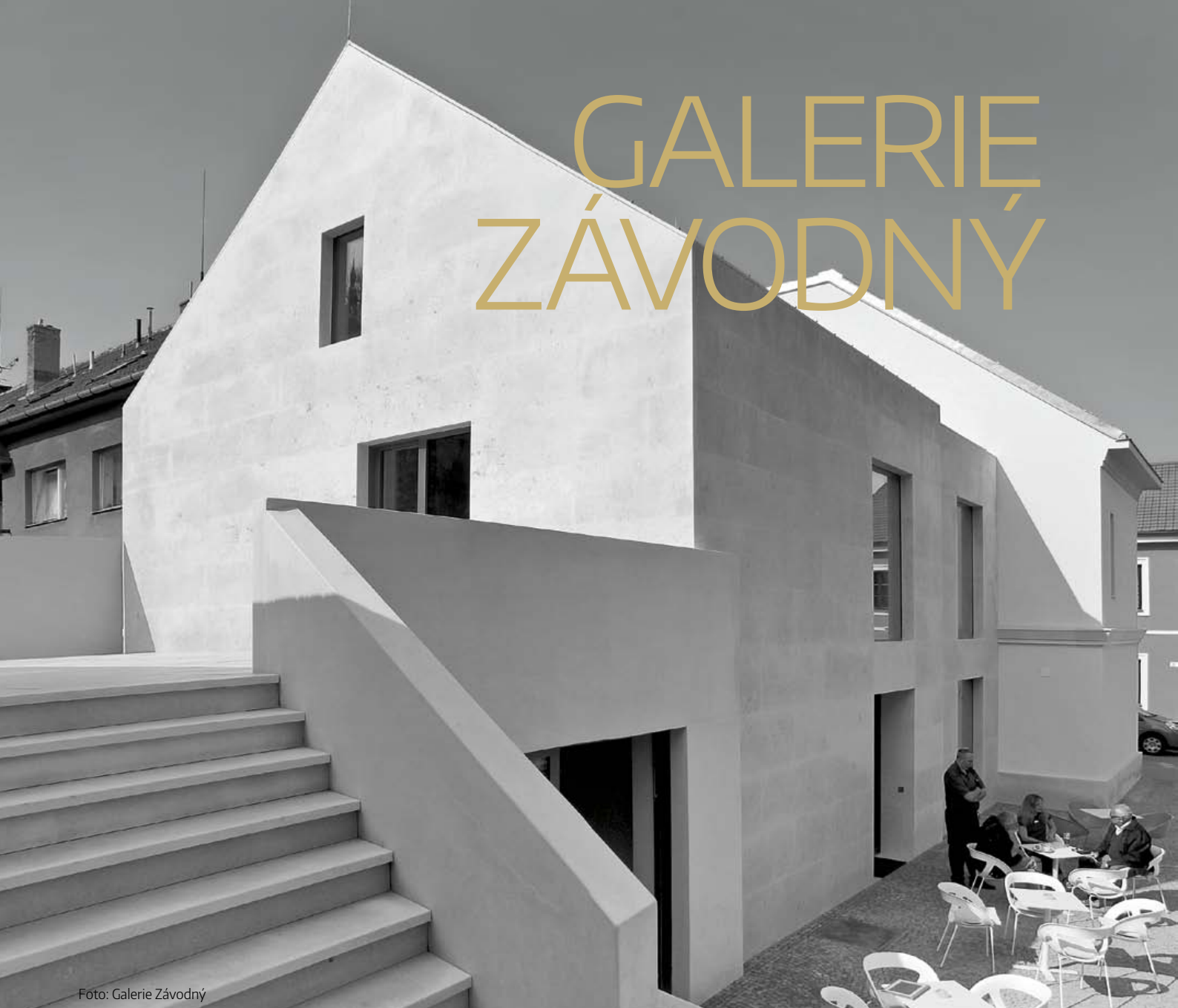


Foto: Galerie Závodný

VÝTVARNÉ A KONCERTNÍ SKVOSTY ART AND MUSIC TREASURES

Privátní výstavní síň v historickém centru Mikulova nepřehlédnete kvůli oslnivě bílé fasádě i mimořádné nabídce, která se zaměřuje na moderní umění 20. a 21. století.

Prostřednictvím výstav návštěvníkům představuje výrazné osobnosti české i světové výtvarné scény. Část vystavovaných děl je nabízena k prodeji. To je skvělá příležitost pro instituce i soukromé sběratele, jak svými pečlivě budovanými kolekcemi držet krok se zahraničním standardem.

The private art gallery in the historical centre of Mikulov is unmissable, because of both its dazzling white façade and the exceptional selection of presented artists and exhibitions of modern art of the 20th and 21st centuries.

Through its exhibitions, it gives visitors the opportunity to meet outstanding personalities of Czech and world art. Some of the artworks on display are for sale. This is a great opportunity for institutions, as well as private collectors who want to carefully build a collection that keeps up with international standards.

A na jaké výstavy se můžete těšit?

What kinds of exhibitions can you look forward to?

Hartmut Böhm /DE/: březen–duben, kurátor výstavy Hans-Peter Riese /DE/

Rudy Lanjouw /NL/: duben–květen

Norbert Thoomas /DE/: červen–červenec

Bob Bonies /NL/: červenec–srpen

Martin Polák /CZ/ a **Lukáš Jasanský** /CZ/: září–říjen

Markus Döhne /DE/ a **Bert Loerakker** /NL/: listopad–prosinec

Koncertní program pro rok 2019

Concert programme for 2019

- 7. 2. **Komorní koncert Duo Walter Hofbauer** (trubka, klavír)
- 20. 3. **Get inspired by Impressions, Kateřina Englichová** (harfa),
Vilém Veverka (hoboj)
- 2. 5. **Bokun Kościuszko Duo: Jakub Bokun** (klarinet),
Jakub Kościuszko (kytara)
- 10. 10. **Societas Incognitorum pěvecký sbor**,
sbormistr Eduard Tomašík

Aktuální informace najdete na webu galerie.
For up-to-date information see the gallery's website.

GALERIE
ZÁVODNÝ

Galerie Závodný
Husova 334/2, 692 01 Mikulov
www.galeriezavodny.com

Karel Malich: Bílá krajina, papír, tempera, 1961, foto: Galerie Závodný



Ochutnejte



liguori
RISTORANTE & L'OSTERIA



Foto: DA LIGUORI

Čerstvé a biosurovinny či radikální revoluci ve stravování, to vše můžete najít v naší italské restauraci a L'Osterii v Mikulově. A nejen to! Budeme rádi, když prožijete vaše nejkrásnější a možná i nejdůležitější chvíle u nás. Jelikož našim cílem jsou spokojení a vracející se zákazníci.

V naší L'Osterii najdete chutná a zdravá jídla, která jsou připravována dle tradiční italské receptury. Otevřená kuchyň jen podtrhuje naše předsevzetí nabídnout vám vysokou kvalitu jídel z nejlepších surovin. Italští a čeští zaměstnanci přišli z řad profesionálů a vytvořili přátelský

tým, který se těší, až vás budou moci přivítat a zlepšit vám den o skvělý gastronomický zážitek. Hovězí maso bereme od českých farmářů z kopcovitých terénů. Právě proto vám můžeme nabídnout hovězí maso jemně vláknité a křehce šťavnaté.

DA LIGUORI
Pavlovská 93/1, Mikulov 692 01
tel.: 702 715 749, www.liguori.cz

Domácí pečivo chystáme dle originálních italských receptur. Naše jídla si můžete vychutnat i v klidu svého domova. Stačí si vybrané jídlo objednat on-line a my vám jej dovezeme na elektrokole, které šetří životní prostředí.

Vinařství Drmola

SKVĚLÁ BIOVÍNA
A ROMANTICKÝ PENZION



Foto: Tomáš Loukocita

Vinařství Drmola najdete v půvabné podpálavské vsi Bavory kousek od Mikulova. Těšit se můžete na skvělá biovína a romantický penzion přímo nad historickým sklepem.

Zakladatelem vinařství je sklep mistr Jaroslav Drmola. Bohaté zkušenosti nasbíral během působení v několika prestižních vinařstvích v Dolním Rakousku. Roční produkce vinařství je asi 60 000 lahví s jasnou specializací na přívlastková vína. **Všechna vína vznikla v režimu bioprodukce.** Filozofií rodiny Drmolovy je předat potomkům půdu v lepším stavu, než ji získali. Chtějí být součástí krajiny a ne jejími ničiteli. Vinařství hospodaří na 4 hektarech sadů a 16 hektarech vinic v nejlepších viničních tratích na úpatí Pálavy s typickým vápencovým podložím. Právě to propůjčuje vínům z Vinařství Drmola nezaměnitelný charakter. Bavory jsou úžasným místem k dovolené. **Drmolův malý rodinný penzion** nad historickým vinným sklepem poskytuje romantické zázemí ve třech pokojích a apartmánu. Naplánujte si tam degustaci, romantický víkend nebo rovnou dovolenou!



DRMOLA

VINAŘSTVÍ

**Rodinné Vinařství Drmola
Penzion U Obecní šatlavy**
Bavory 46, 692 01 Mikulov
tel.: 736 487 749, 603 276 248
www.vinarstvidrmola.cz
www.drmola-penzion.cz





Foto: archiv Vínarství Marcincák

Víno Marcincák

MAGAZÍN FORBES DOPORUČUJE MIKULOVSKÉ BIOVÍNO

Výtečná, originální, harmonická a v biokvalitě. Přesně taková je produkce Vína Marcincák z jihomoravského Podpálaví. Vína jsou dokonce tak skvělá, že je proslulý magazín Forbes doporučil svým čtenářům v top 10 světových vinařství.

Rodinné vinařství je současně největším českým pěstitelem v biorežimu. Zaměřuje se výhradně na přívlastková vína z tradičních odrůd. Široký sortiment doplňují vyhlášená vína botrytická, ledová a slámová. Osobitá vína pro nejnáročnější klientelu jsou výsledkem filozofie vinaře Petra Marcincáka, který vsadil na moderní technologie, kvalitu, originalitu a jedinečnost vín s neopakovatelným charakterem viničních tratí.

Na vinicích se hospodáří co nejšetrněji a v souladu s přírodou. Ne pouze některé, ale všechny hrozny se sklízí ručně a jsou v biokvalitě. Výroba a archivní sklepy, kde můžete posedět a ochutnávat, sídlí v Novosedlech jen kousek od Mikulova a Pálavy. To, že Marcincákova vína chutnají, dokladují četná ocenění napříč Českem, Evropou i zbytkem světa. Doplnuje je řada zlatých medailí a titul absolutního vítěze v Soutěži Česká biopotravina roku, kterou jejich biovína vyhrávají nepřetržitě od roku 2013. Vloni ve své kategorii zvítězilo slámové biovíno Ryzlink rýnský 2015. Více o vinařství na zadní straně.



Petr Marcincák s Janem Pirkem na setkání Evropského Řádu rytířů vína, jehož jsou oba členy, foto: archiv Vínarství Marcincák



Víno Marcincák, Vinařská 6, 692 01 Mikulov
Výroba a sklep:
 areál Vínarství Marcincák Novosedly
 tel.: 519 510 958, 736 489 355
 e-mail: vino@marcincak.cz, peta@marcincak.cz
 www.marcincak.cz

Je libo fašank, gulášfest, košty nebo hody?

KLENTNICE



Sirotčí hrádek, foto: m-ARK



Klentnické hody, foto: archiv obce

Vinařská obec Klentnice se vyhřívá na úpatí pálavské Stolové hory. Má všechno, co potřebujete, abyste si dovolenou – lenošivou, pěší i cyklistickou – náležitě užili.

V okolí najdete skály, lesy, stepi, vinice, ovocné sady a přímo nad obcí se tyčí zřícenina Sirotčího hrádku. Na své si přijdou pěší i cyklisté. Na dosah je Mikulov, Lednicko-valtický areál i novomlýnská jezera. A pokud potřebujete dobít energii, vypravte se k menhirům ve zdejší oboře.

Přes Klentnici vede značená trasa Moravské vinné cyklostezky, červená turistická značka vás dovede z Mikulova přes vrchol Stolové hory a Děvín a poučit se můžete na Mikulovské naučné stezce.

K nejoblíbenějším akcím v obci patří Klentnický fašank (březen), Klentnický gulášfest (květen), výstava vín z Podpálaví (duben), krojované hody (srpen) a Mikulášský košt mladých vín (prosinec).

Klentnice, Klentnice 24, 692 01 Mikulov
tel.: 519 515 171, 519 515 197, www.klentnice.cz





Foto na této straně: Penzion Proneco

Penzion Proneco

RODINNÁ DOVOLENÁ V SRDCI PÁLAVY

Skvělé místo pro rodinnou dovolenou, firemní akce a oslavy všeho druhu. To je Penzion Proneco, kde na vás dohlíží nejen bílé pálavské skály, ale i rezavý kocour Ron.

To vše v každém ročním období na dosah okolním přírodním krásám a historickým skvostům Mikulova a Lednicko-valtického areálu. Pokoje jsou zařízené komfortně a funkčně. Dvoulůžkové a čtyřlůžkový pokoj mají vlastní terasu se vstupem do klidné části zahrady s výhledem na proslulou či zasněženou Pálavu. Ideální kombinace k ranní kávě nebo večerní sklence vína!

Oblíbeným společníkem je sousedův kocour Ron. Napřed si vysloužil dřevěnou sochu a vloni jsme po něm dokonce pojmenovali venkovní terasu U Zrzavého Rona, kde pravidelně pořádáme hudební večery s grilováním. Sportovci ocení hřiště na tenis, fotbal a jiné míčové hry, ti nejmenší zase dětské hřiště i s pískovištěm.

Máme vlastní kolárnu a zajišťujeme půjčení bicyklů s dovozem až do penzionu a následným odvozem. Večerní pohodu si můžete zprjemnit opékáním u táboráku v zahradě.

Rádi vám zajistíme řízenou degustaci v našem sklípku, posezení ve vinárně včetně občerstvení i výlety do okolí pro větší skupiny. Třeba přes rozkvetlou nebo zasněženou Pálavu.

Nepřehlédněte naše výhodné celoroční pobytové balíčky! A sledujte nás na Facebooku.



Penzion Proneco

Klentnice 78, 692 01 Mikulov
tel.: 602 619 000
penzion@proneco.cz
www.penzion.proneco.cz





Rendez-vous, foto: m-ARK

Krajina, která potěší všechny smysly

BIOSFÉRICKÁ REZERVACE DOLNÍ MORAVA

Jižní Morava je kraj jako stvořený pro potěchu a regeneraci duše, těla a všech pěti smyslů. Každý si tam najde něco.

Ekolog, řadový milovník přírody, zoolog, botanik, cyklista i pěší turista.

Ze sedla bicyklu

Sít cyklostezek a cyklotras umožňuje prozkoumat zajímavá místa kolem státní hranice od Mikulova přes nenápadné Úvaly a vyhlídku Reistna do Valtic. Odtud k Františkovu rybníku a dál do oblasti lužních lesů a luk se zámečky Pohansko a Lány až k soutoku řek Moravy a Dyje, který je nejnižší částí Moravy.

Po pravobřežní ochranné hrázi vede proti proudu řeky Moravy cyklotrasa do Lanžhota a dál přes archeologický památník Mikulčice až do Hodonína. Nemusíte pořád šlapat do pedálů. Trasu si klidně rozdělte a udělejte si čas na prohlídku měst a vsí. Každá z obcí má co nabídnout.

Projděte se

Pro „pěšáky“ je země zaslíbenou Pálava. Dobře značené trasy, informační panely a hlavně úžasné výhledy do všech světových stran. Vyzkoušejte ty z hradu Děvičky, Siroťčího hrádku, Svatého kopečku, Turoldu nebo od kapličky svatého Antoníčka nad Pernou.

Děvín, foto: m-ARK



Nádhera kulturní krajiny s vinohrady, meruňkovými sady, jezery, obrysy Malých Karpat na východě a siluetou hradu Falkenštejn na jihu se vám odhalí v plné kráse. Nepřehlédněte věhlasnou mikulovskou křížovou cestu na Svatý kopeček s Getsemanskou zahradou. Z každé ze čtyř laviček se zde pokocháte úžasnými pohledy.

Na sklenku vína

Výměrou vinic se Česko ve srovnání s vinařskými velmocemi možná jeví jako trpaslík, ale kvalitou a pestrostí vín dobývá svět. Nabídka vinařských obcí dělá z území BR Dolní Morava vyhledávanou destinaci. A věřte, že víno chutná v kulturní krajině s přátelskými lidmi opravdu božsky!

Pro každého něco

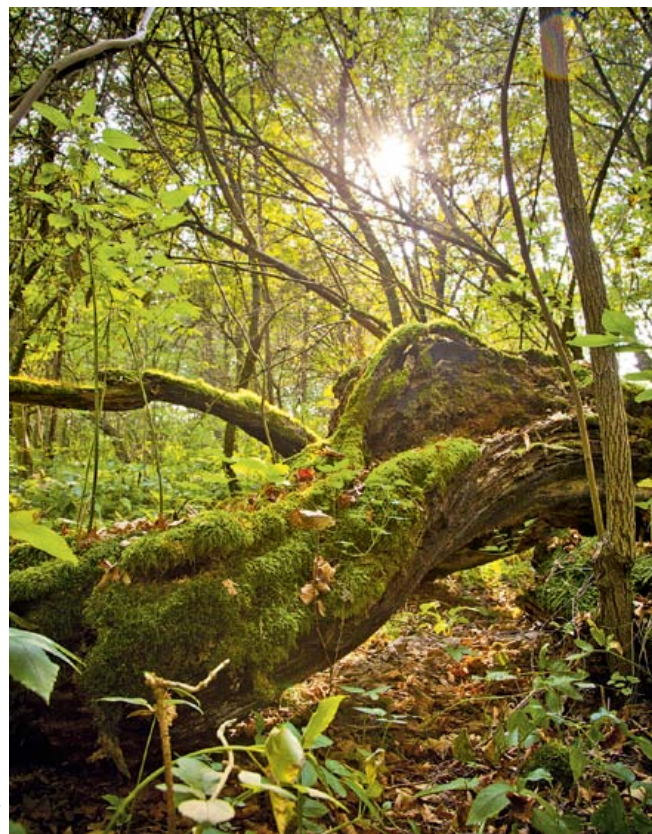
Krajinu dnešní BR Dolní Morava člověk využíval a přetvářel tisíce let. Věstonická venuše, nejstarší mapa světa vyrytá do kusu kosti a další artefakty jsou důkazem o kultuře lidí z doby před více než 25 tisíci lety. Navštivte Archeopark v Pavlově, všimněte si vzácných druhů rostlin, motýlů a dalších druhů hmyzu na Pálavě. A také tajemných lužních lesů, kde se prolínají druhově bohaté kulturní louky se stepními společenstvími na písčinych hrůdech.

Dolní Morava čeká

BR Dolní Morava je unikátní v tom, že se v ní snoubí kulturní památky a přírodní zajímavosti v místech, která od nepaměti obývali lidé. Snažíme se, abychom nejen my, ale i naši potomci všechno toto bohatství využívali udržitelným způsobem a předávali budoucím generacím ve stejném či lepším stavu.



Siročtí hrádek, foto: m-ARK



Lesy u Lanžhota, foto: m-ARK



Lednické rybníky, foto: m-ARK

Biosférická rezervace Dolní Morava, o.p.s.
Zámecké náměstí 69, 691 44 Lednice
www.dolnimorava.org



Foto: m-ARK

Pasohlávky

POHYB, KULTURA A HLAVNĚ ZÁBAVA

Obec je dobře známá zejména těm, kteří mají rádi aktivní dovolenou. Okolí můžete obejít pěšky nebo projet na kole. Od dubna do října na vás čeká bohatá nabídka vodních sportů, kultury a zábavy v největším českém kempu ATC Merkur.

nachází cyklistická trasa Okolo ATC Merkur Pasohlávky, která vás provede kolem dvou nádrží a obcemi na jejich březích. Červeně značený malý okruh je dlouhý 16 kilometrů, zelený okruh měří 27,5 kilometru.



Jižní Morava je cyklistickým rájem. Z obce se můžete na kole vydat všemi směry a vždycky to bude velmi zajímavé.

Kdo nešlape, není Čech

Stačí, když si vyberete některou místní nebo evropskou cyklostezku podle své fyzické kondice a toho, co vás zajímá. Na výběr máte hned z několika možností: Cyklostezku Brno – Vídeň, Eurovelo 9, Jantarovou stezku, Greenway Krakow – Vídeň (cyklotrasa 5), Moravskou vinařskou stezku – Mikulovská nebo Eurovelo 13, známou jako Stezka železné opony.

Okolo kempu a nádrží

V bezprostředním okolí obce se

Za poznáním

Stejně jako cyklostezek je v okolí Pasohlávek i velké množství naučných stezek, které vám kromě radosti z pohybu dopřejí i poznání. Doslova u nosu máte naučnou stezku Věstonická nádrž, která je významnou ptačí rezervací. Na šesti tabulkách se v průběhu 16 kilometrů dozvíte hodně o ptáčích a rybách, o zaniklé obci Mušov



Foto: m-ARK a archiv ATC MERKUR



Foto: m-ARK



Foto: m-ARK



Foto: archiv obce

a obnově lužní krajiny. Další místní naučná stezka se váže k historii. Vine se od obce až na Římský kopec (Hradisko), nejvyšší bod v okolí, a na několika naučných cedulích popisuje život Germánů a Římanů na tomto území v době vlády římského císaře Marca Aurelia.

Autokemp Merkur

Tento kemp je v Česku největším nejen co se rozlohy a ubytovacích kapacit týče, ale i díky pestré nabídce jak sportovního vyžití, tak i kulturních zážitků, zábavy pro celou rodinu a příjemné relaxa-

ce. To vše najdete na břehu horní Novomlýnské nádrže a dvou lagun s písčito-travnatými plážemi a povoleným vstupem do vody. Na své si přijdou v malé Laguně i naturisté a majitelé psů ocení hřiště pro agility a možnost koupání čtyřnohých přátel v jezeře. V kempu si můžete vypůjčit i kola, koloběžky, elektro-skútry, šlapadla nebo lodičky.

Promenádou do obce

Kemp se nachází dva kilometry od obce a je s ní propojen nejen silnicí, ale i promenádou a cyklostezkou. Také obec samotná nabízí

možnost sportovního vyžití, a to ve formě venkovních fitparků, posilovny nebo na víceúčelovém hřišti.

Zdejší turistické informační centrum je otevřeno od dubna do konce října, poskytuje veškeré potřebné informace a nabízí zajímavé výlety do okolí, včetně posezení ve vinném sklepě s degustací vín.

Autokemp Merkur Pasohlávky

691 22 Pasohlávky
tel.: 519 427 714
www.kemp-merkur.cz

TIC Pasohlávky

691 22 Pasohlávky
tel.: 519 427 624
www.pasohlavky.cz



Foto: m-ARK

Rekonstrukce mostu

Přes Nové Mlýny přejedete po provizorní konstrukci, která je umístěná necelý metr nad stávajícím mostem. Maximální povolená rychlost je 20 kilometrů za hodinu. Nízká rychlost je dána z důvodu silných otřesů, které způsobují těžká nákladní auta. Provizorní konstrukce bude sloužit do jara 2020.

Sledujte stránku www.rsd.cz



Aqualand Moravia
na jižní Moravě je nejmodernější
zábavní vodní centrum v České republice.
Odměnou za vaši návštěvu vám bude
nekonečná zábava pro děti i dospělé, adrenalin,
relaxace, dobré jídlo a úžasný výhled na Pálavu
a novomlýnská jezera.

Foto: Marek Hájkovský

Aqualand Moravia Pasohlávky

SVĚT VODNÍ ZÁBAVY BEZ OHLEDU NA POČASÍ





Foto: Marek Hajkovský



Foto: Marek Topolář

K vodním radovánkám slouží 14 vnitřních a venkovních bazénů s vodou z místního termálního vrtu MU-3G Mušov, která splňuje parametry přírodního léčivého zdroje. Voda je výjimečná a vzácná svým složením, komplexními a blahodárnými účinky. Snižuje bolesti pohybového aparátu, zlepšuje pohyb kloubů končetin a páteře, ulevuje při revmatických onemocněních a celkově zlepšuje kondici.

ocení privátní lehátka, vířivku, masážní křeslo, ovocné občerstvení zdarma a obsluhu na zavolání. V rámci Denních lázní máte neomezený vstup do Wellness centra a na všechny atrakce Aqualandu Moravia.

Foto: Marek Topolář



Adrenalin a zábava

Dobrodružství, zábavu a adrenalin si užijí děti i dospělí v každém věku. Aqualand Moravia nabízí 20 toboganů a skluzavek o celkové délce 1,7 km. Rozhodně nepřehlédněte atrakci U-WAVE, na které zažijete přetížení 2G, nebo raritu ve střední Evropě – jedinečné tobogany Abyss a Boomerango.



Foto: Marek Hajkovský

Zábava a dobré jídlo

Animační programy nabitě zábavou a soutěžemi jsou součástí aqualandu každý víkend, v létě dokonce i během týdne. A protože při vodních radovánkách vytráví, je třeba doplnit energii. Na výběr máte z mnoha restaurací a barů. Stačí si jen vybrat, jestli máte chuť na palačinku, burger nebo pizzu. V restauraci Imperium Restaurant denně vaří z kvalitních a čerstvých surovin a při jídle si užijete výhled na krásná panoramata.

Wellness a relax

Vyznavači klidu se zrelaxují ve Forum Romanum Wellness s bohatým saunovým světem. Najdete zde dohromady 24 saun a relaxačních procedur jako například tepidárium, infrakabinu, vířivku a mnoho dalších. Dopřejte si masáž či zábal těla, balneo koupel v sírné vodě s blahodárným účinkem anebo se zúčastněte saunového ceremoniálu.

Exkluzivní zóna

Denní lázně vám dopřejí nerušené soukromí, klid a nadstandardní služby. Jsou určeny dospělým nad 15 let, kteří

Foto: Marek Topolář



Ubytujte se a zůstaňte

Aqualand Inn Hotel nabízí svým hostům luxus v podobě komfortně vybavených pokojů a zároveň i neomezený vstup do aquaparku, slevy na masáže a procedury nebo parkování v uzavřeném hotelovém areálu. Ceny nejsou fixní, tak si hlídejte výhodné nabídky!



Foto: Marek Hajkovský



Aqualand Moravia
Pasohlávky
info@aqualand-moravia.cz



Dolní Věstonice

Tam, kde se narodila Věstonická venuše

Foto: m-ARK

Dolní Věstonice na jižním břehu vodního díla Nové Mlýny jsou světově proslulé archeologickými nálezy. Jejich symbolem jsou naleziště táborů lovců mamutů z doby ledové a především vzácný objev slavné Věstonické venuše.

Keramicou sošku Věstonické venuše objevil v roce 1925 tým prof. Karla Absolona a Dolní Věstonice proslavila po celém světě. Na místech pravěkých tábořišť v okolí obce se našlo nebývalé množství mamutích kostí, pozůstatků ohnišť, uměleckých předmětů a loveckých nástrojů.

Dolní Věstonice lákaly k osídlení i později. První písemná zmínka je z roku 1312. Tuto dobu nám připomíná místo zvané Vysoká zahrada, kde bývalo středověké slovanské hradiště a jsou tam pozůstatky románského kostelíka. Nad místem se na šestimetrovém valu majestátně tyčí skupina památných dubů.

V 16. století přišli první habáni pověstní vysokou vzdělaností, vyspělým lékařstvím, zemědělstvím a vinařstvím. Zůstal po nich mlýn a vinné



sklepy na tzv. Husím plácku.

Můžete je navštívit v průběhu tradičních otevřených sklepů, Věstonických slavností a při Svatomartinských slavnostech vína.

Kousek od kostela sv. Michaela archanděla najdete muzeum s expozicí Věk lovců a mamutů. V bývalé cihelně můžete v Kalendáři

věků pozorovat vrstvy půd, které se tam od pravěku usazovaly a které jsou nyní odkryty na 12 metrů vysoké stěně.

Na přelomu září a října obec ožije tradičními krojovanými hody. Pojí se s krojovým průvodem, hodovým požehnáním v kostele, tancem, zpěvem, dobrým jídlem a vínem. K místním tradicím patří i známý mužský tanec verbuňk, zapsaný na Seznamu světového dědictví UNESCO.



Habánský dům, foto: archiv obce



Obec Dolní Věstonice

691 29 Dolní Věstonice 67
tel.: 519 517 630
www.obecdolnivestonice.cz

TIP NA VÝLET

Místní jsou si dobře vědomi genia loci a řadu zajímavých akcí jej posouvají dál. Každý rok na velikonoční neděli prezentují vinaři z Dolních Věstonic a okolí svá vína na **tradiční výstavě**, na konci července se konají oblíbené **Babské hody**, kdy v sobotu ženy a děti v krojích obcházejí s muzikou dědinu a zvou na večerní krojovanou zábavu.

Obec je i výchozím bodem pro nenáročný **výšlap na vrchol Děvín**, kde je ze zříceniny zvané Děvičky rozhled po celém kraji.



Děvičky, foto: m-ARK



Podpálavská romantika v Apartmánech Moruše

Stačí vstoupit, zavřít vrata do ulice a ocitnete se rázem v čase našich prababiček. Užijte si atmosféru dob dávno minulých s moderním nádechem. Nejstarší dochovaný dům v obci je sice chráněnou památkou, ale ukrývá tři citlivě zrekonstruované apartmány. Nekuřácké interiéry vkusně kombinují dobový a moderní design. Na pohodu dohlíží více než 200 let stará moruše bílá. Apartmány jsou ideálním romantickým místem pro dva nebo pro menší skupiny do devíti osob. Stravovat se můžete v některé z místních restaurací. Přímou v domě je možné využít vinný sklep nebo si zrelaxovat při masáži. Dolní Věstonice se staly symbolem lovců mamutů. Každý už zná

Věstonickou venuši a kdoví, možná jednou bude znát i věstonickou Moruši.

Apartmány Moruše

Dolní Věstonice 4
tel.: 775 580 290
e-mail: vmoruse@gmail.com
<https://moruse.webnode.cz>



Foto: Apartmány Moruše

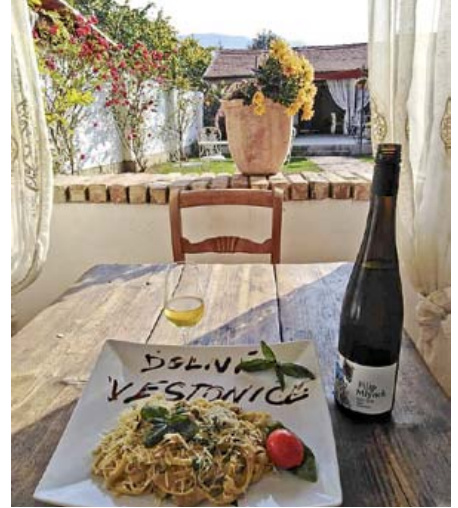


Foto: Apartmány Moruše



Foto: Apartmány Moruše



Foto: m-ARK

Tajemství Věstonické venuše

Věstonická venuše je zřejmě jeden z neznámějších českých archeologických nálezů. Sošku ženy objevil tým vědců vedený Karlem Absolonem 13. července 1925.

Ležela ve zbytcích velkého ohniště rozlomená na dva kusy, u kterých se ani nezdálo, že patří k sobě. Po očištění se ukázalo, že jako celek tvoří ženskou postavu. Výška sošky je 11,5 cm, šířka 4,4 cm a tloušťka 2,8 cm. Představuje jeden z prvních dokladů pravěké práce s pálenou hlínou. Originál je uložen v Moravském zemském muzeu. Kopii si můžete prohlédnout v muzeu v Dolních Věstonicích.

V minulém roce prošla soška pečlivým zkoumáním, které mělo pomoci odhalit některá tajemství. Vědci zkoumali mimo jiné, jaké je složení hlíny, zda obsahuje soška praskliny, jestli je vymodelovaná z jednoho nebo z více kusů. Díky několikanásobnému skenování vznikl přesný 3D model,

který vědcům studium venuše usnadňuje. Při výzkumu zjistili, že materiál, ze kterého je vyrobena, obsahuje praskliny, množství hrudek, úlomků kostí a mamutoviny. Přesto byla vyrobena z jednoho kusu hmoty. Moderní technologie se snaží odhalit také čtyři vpichy na hlavě, u kterých se zdá, že byly vytvořeny stejným předmětem podobným hrotu ptačího brka. To podporuje teorii, že soška byla na hlavě zdobena ptačími pery. Mnohá tajemství kolem Věstonické venuše ale stále zůstávají. Kdo před téměř 30 tisíci lety sloužil tvůrci sošky jako předloha?



Foto: archiv partnerů



Foto: m-ARK



Pavlov

Místo, kde příjemně bolí nohy
a víno chutná o to víc

Foto: m-ARK



Na úpatí nejvyššího vrcholu
Pálavy se rozprostírá obec,
kde nohy příjemně bolí
po pěších výšlapech na hřebeny
kopců a z cyklovýletů kolem
moravského moře. O to víc pak
chutná voňavé víno v příjemném
chládku barokních sklípků.





Děvičky, foto: m-ARK

Vinařské baroko

Baroku v obci neutečete. Přímo v centru obce najdete památkovou rezervaci. Náves s nádhernými selskými grunty, hřbitov, kostel sv. Barbory, sochu sv. Floriána a hlavně 19 úžasných vinařských domů s lisovnamy a sklepy v České ulici. V sezoně a při vinařských akcích bývají otevřené, tak vejděte, ochutnejte a popovídejte si s vinařem.

Naučná stezka Děvín

Vede přímo Národní přírodní rezervaci Děvín po značené červené a zelené turistické trase. Na 15 zastaveních se dozvíte hodně o zdejší vegetaci, zemědělství, geologii, historii, lesnictví a myslivosti. Stezka je dlouhá necelých 11 km.

Naučná vinařská stezka

Měří 28 km a absolvovat se dá pěšky, na kole nebo autem. Většinou vede po silnicích 3. třídy, je sjízdná, nenáročná, vhodná pro silniční a trekingová kola. Start je sice v Mikulově, ale je jedno, kde začnete. Kromě Mikulova vede vinařskými obcemi v Podpálaví. Ze 17 tabulí se poučíte o vinařství, vinařích a kraji pod Pálavou.

Stezky pro pěší

I „pěšáci“ si v Pavlově přijdou na své. Tři různě dlouhé stezky je provedou zajímavými místy a obcemi, stačí si vybrat, odkud kam chcete jít. Zelená trasa je středně náročná a měří 13 km. Červenou taky zvládnou středně zdatní a je

TIP NA VÝLET

STRÁŽNÍ DĚVIČKY

Příjemný výšlap je na Děvín, na němž se hrdě tyčí mohutná zřícenina hradu Děvičky. Zeměpanský hrad plnil od 13. století strážní funkci, až ho v polovině 17. století vypálili Švédové. Ještě koncem 17. století se v době tureckých nájездů v jeho troskách stále hlídalo. Poslední hlídač, který zvonem upozorňoval okolní obyvatele na požár a bouře, zříceninu obýval koncem 18. století. Po jeho smrti zůstaly Děvičky opuštěné. Ale dodnes je z nich nádherný výhled do dalekého okolí, který stojí za to. Klidně to spojte s březnovým fašankem, dubnovým pálením čarodějnic a výstavou vín, od června do poloviny září s Létem otevřených sklepů, srpnovými hody, listopadovým Dnem otevřených sklepů a vánočním zpíváním u radnice 23. prosince.



Foto: m-ARK

douhá 18,5 km. Modrá je procházková, nenáročná a měří jen 5 km.

Sedněte na kolo

Síť cyklostezek pod Pálavou je hustá. Vyzkoušejte třeba Moravskou vinnou nebo Mikulovskou vinařskou stezku, které vedou přímo přes Pavlov.

Obecní úřad Pavlov

Na Návsi 88, 692 01 Pavlov
tel.: 519 515 252, www.obec-pavlov.cz
www.otevrene-sklepy-pavlov.cz

Turistické informační centrum

budova OÚ, tel.: 602 500 567
tic@obec-pavlov.cz

Barokní sklepy, foto: m-ARK



PAVLOV

vinařství

Reisten

Radost a potěšení v každém doušku

Foto: m-ARK





Jedinečná atmosféra a kroky našich předků do bílých skal a údolí dávají vzniknout charakteru.

Chceme, aby naše proslavené vinné prosycené vůně dobromysli a třením pojila vaše srdce i letní slunečních paprsků mineralitu a kořenů tratí. A především a potěšení v každém vinném vlnění vinná vinařství vnímám jako národní kulturu. Dokládáme to vinnou kvalitou ve vyrovnané vzájemné důvěře s naším zákazníkem jsou. Přáním a smyslem

Rezervace na tel.: +420 724 793 429

Otevírací doba:

Ul. Zahradní 288: pondělí–pátek (7.00–15.30 h), během svátků zavřeno.

Ul. Česká: 1. květen–30. září: pondělí–sobota 9–19, neděle 9–14 hod.

1. říjen–31. říjen: pondělí–sobota 10–17 hod., neděle ZAVŘENO

1. listopad–30. duben: ZAVŘENO

Těšíme se na společné setkání u nás v Pavlově.



Foto: m-ARK

Rozhovor

4 roční období podle Reistenu

Chcete vědět, která reistenská vína se hodí na jednotlivá roční období? Odpověď nejen na tuto otázku nám dal Jaroslav Střítecký, ředitel pavlovského vinařství Reisten.

Můžete stručně shrnout filozofii vinařství Reisten?

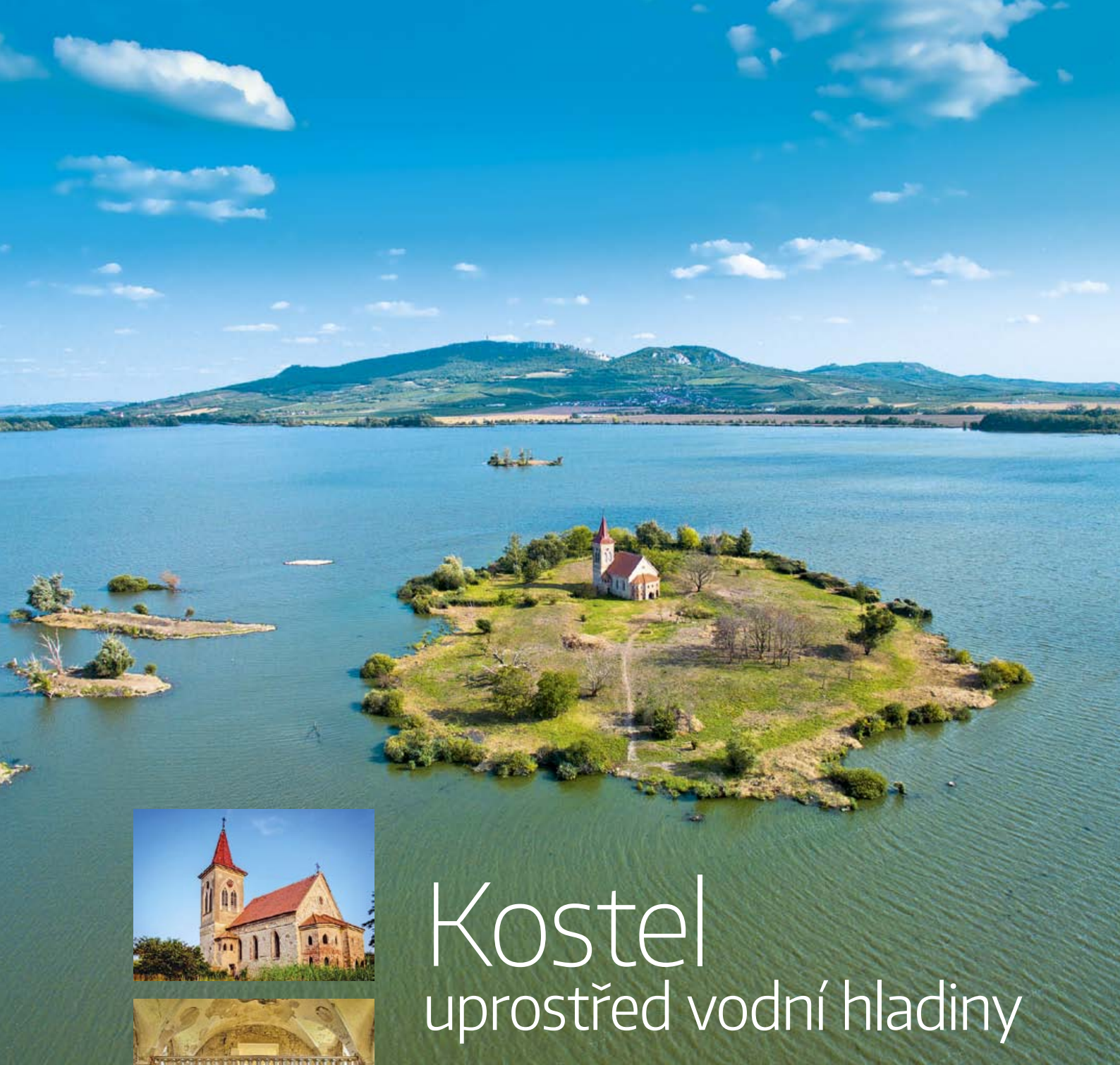
Krajina pod Pálavou disponuje jedinečným geniem loci a je velmi inspirující. Ale je také velmi zodpovědné být zde vinařem. Šetrné zacházení s vinicemi, respekt a ohleduplný přístup k přírodě. Taková je v kostce filozofie vinařství Reisten.

Považujete některou z vámi pěstovaných odrůd za stěžejní pro vinařství Reisten?

Ke všem odrůdám přistupujeme stejně. Všechny jsou pro nás důležité. I proto jsou naše vína velmi vyrovnané kvality. Dlouhodobě je nejoblíbenější a nejprodávanější Pinot Blanc Classic z Pavlova z viniční tratě U Božích muk.

Doporučíte čtenářům čtyři reistenská vína pro čtyři roční období.

Na jaro se hodí bílé polosuché Chardonnay Maidenburg a na léto svěží suchý bílý Pinot Blanc Classic nebo Clarissimo Rosé. Na podzim chutná červený zádumčivý Merlot Maidenburg s tříslovinami. Na zimu doporučuji aromatické víno polosuché či polosladké – náš Tramín Maidenburg nebo Pálavu Maidenburg.



Kostel uprostřed vodní hladiny

Foto: m-ARK



Foto: <http://kostelmusov.cz>

Mušovský kostel sv. Linharta není jen chátrající církevní památkou. Kromě toho, že se jedná o jeden z nejstarších románských kostelů na našem území, je také jedinou stavbou, která připomíná zaniklou obec Mušov a má tak pro mnoho lidí citovou hodnotu. Během času si získal i svoji symboliku. Kostel uprostřed vodní hladiny je symbolem nejen novomlýnských nádrží a rekreační oblasti Pasohlávky, ale díky filmu Bobule a seriálu Vinaři se stal v posledních letech i znakem celého Jihomoravského kraje.

V roce 2015 byla spuštěna **veřejná sbírka**, která má za cíl shromáždit finanční prostředky určené k záchraně kostela. Získané finance budou použity na jednotlivé etapy celého projektu. První etapou je zpracování projektu, druhou je konzervace kostela a případnou třetí etapou je projekt zpřístupnění kostela.

Více na <http://kostelmusov.cz>.

Za krásou zimní Pálavy



Foto: m-ARK



Pálava má své kouzlo i v zimě. Je tu ticho, klid, všechno spí, a to je ideální čas sem vyrazit a užít si pohodu. Moc sněhu tady nenajdete, ale pokud delší dobu mrzne, můžete si zabruslit na novomlýnských nádržích. Vyšlápnout si můžete i na Děvín, Dívčí hrady nebo na Svatý kopeček u Mikulova. Ohřát se pak zajděte do některé z mnoha místních restaurací nebo vináren.

Apartmány Amaris

AKTIVNĚ I RELAXAČNĚ
U BAZÉNU S MOŘSKOU VODOU

Vychutnejte si Pálavu, novomlýnské nádrže a dobré víno v apartmánech Amaris ve vinařském Strachotíně. Na své si přijdou milovníci památek, přírody, rybaření i ti, kteří chtějí jen relaxovat.

Uzavřený areál se zahradou je pro svůj klid a bezpečí oblíbený hlavně rodinami s malými dětmi. Na čtyři přízemní apartmány navazuje rozlehlá zahrada s bazénem, parkovištěm a kolárnou. Každý apartmán má neprůchozí pokoj, vlastní kuchyňku a koupelnu. Když se vám nebude chtít vůbec nikam, můžete lenořit na zahradě u bazénu s mořskou vodou, grilovat, hrát kuželky a popíjet skvělé místní

víno. V obci je bowling a přístav lodní dopravy je kousek od domu. Obec je skvělým místem pro pěší i cyklovýletníky, kterým nahrává hustá a rovinatá síť cyklotras. Pěší podle fyzicky ocení pálavské i podpálavské značené trasy. Bez ohledu na dopravní prostředek si všichni užijí nejtěplejší oblast Česka s minimem srážek. To ale vůbec neznamená, že by v okolí obce nebylo dost vody! Rozlehlé



Foto: Apartmány Amaris

novomlýnské nádrže se svým téměř přímořským klimatem nabízejí dostatek možností k rybaření, lenošení i k vodním sportům. A koho to přestane bavit, vyrazí za památkami do Mikulova a Lednicko-valtického areálu, které jsou doslova za rohem.

APARTMÁNY
Amaris



Apartmány Amaris

Šakvická 27, 693 01 Strachotín
tel.: 605 263 882, 603 158 990
info@apartmany-strachotin.cz
www.apartmany-strachotin.cz



Strachotín

VŠECHNY KRÁSY PODPÁLAVÍ

Foto: m-ARK



Foto: m-ARK

Setřít pot z čela po výšlapu na Pálavu nebo v klidu nahodit prut a čekat, co se chytí. A pak den zakončit u sklenice dobrého vína. Vítejte ve Strachotíně, obci se slavnou minulostí a vinařskou současností.



Foto: m-ARK



Poklidný Strachotín má všechny předpoklady být skvělým startovacím místem k výletu na Pálavu, jejíž ženské křivky byly už v dávných dobách důležitým orientačním bodem pro kupce, válečníky i poutníky. Ostatně obdivovat ji můžete ze všech koutů obce, kterou protíná hned několik cyklostezek.

A pokud je vám to málo, zvolte méně tradiční prostředek! Na zastávce lodní dopravy v přístavu stačí nasednout a po klidné vodní hladině dojet do okolních vesnic nebo si jen tak užít pohodovou vyhlídkovou plavbu. Dva rybářské revíry jsou zase jako stvořené pro „tiché blázný“, pardon, milovníky sportovního rybaření.



Foto: m-ARK

Archeologický ráj

Prastará obec proslula nejen v archeologických kruzích díky Petrově louce, areálu slovanského hradiska s rozsáhlým velkomoravským pohřebišťem. Bylo to i významné bitovní pole, na němž se v roce 864 střetl východofranský panovník Ludvík Němec s moravským Rostislavem. Boj

skončil mírovou smlouvou, uznáním samostatnosti Moravy a byl důležitým mezníkem pro pokračování mise Cyrila a Metoděje. V roce 1619 na Petrově louce podlehl lotrinský šlechtic Dampierre s 8000 muži Moravanům, kteří neměli ani poloviční vojsko. Strachotín tehdy lehl popelem. V minulém století tato významná lokalita zmizela pod hladinou vodního díla Nové Mlýny.

Na zdraví!

Strachotínští vinaři rozhodně nezhálejí a davy lidí ze všech koutů republiky lákají hned na čtyři povedené akce. Na jaře na košt, v létě do otevřených sklepů, na podzim na sklenku burčáku a v zimě na svěcení vína. Na kterou přijedete vy?



Foto: m-ARK

O poslušné vdově

Zastavte se u sochy patrona hasičů a ochránce před ohněm sv. Floriána. Strachotínský sedlák si ve své závěti přál, aby žena po jeho smrti prodala část luk a z výtěžku prodeje financovala na místě bývalého pranýře sochu, která měla obyvatele chránit před častými požáry. Poslušná vdova jeho přání splnila a sochu v roce 1829 nechala postavit.



Otevřené sklepy, foto: Strachotínští vinaři (2x)

TIP NA VÝLET

Kdo je ve Strachotíně, nebo blízko něj, měl by se podívat na **Památník Velké Moravy**, který připomíná příchod slovanských věrozvěstů ze Soluně na Moravu i první západoslovanský stát. Základní kámen posvětili v roce 2002 a o 9 let později už se nad obcí tyčil skoro dva a půl metru vysoký pomník Cyrila a Metoděje z pískovce. Mezera mezi sochami má tvar dvojitého kříže. Malý areál u cesty na Pouzdřany slouží jako odpočinkové místo pro turisty a poutníky. Symbolizuje dávnou minulost, která je navždy ukrytá pod vodou. A připomíná i to, že tam kdysi byla Petrova louka, slovanské hradíště a rozsáhlá pohřebiště z 9.-11. století.



Foto: m-ARK

Obec Strachotín

Osvobození 87, 693 01 Strachotín
tel.: 519 415 720, 519 415 770, 607 874 267
www.strachotin.cz



Opravdová relaxace

Každá žena občas touží po troše klidu. Po čase, který může věnovat sama sobě, po čase bez každodenních starostí, pracovních povinností a péče o své blízké. Každá žena si zaslouží odpočinek, vyživující koupel, relaxační masáž či voňavý zábal. Každá si zaslouží naši péči.




Sirný pramen plný zdraví



Vyzkoušejte relaxační pobyt

ZADÁNO PRO ŽENY

(3 dny / 2 noci)

-  1 osoba
-  polopenze
-  od 2 970 Kč

Ubytování ve dvoulůžkovém pokoji, polopenze, relaxační procedury

Hotel Lázně Kostelec u Zlína
Lázně 493, 76314 Zlín 12

Tel.: 577 152 111, 577 152 152
E-mail: moravia@hotel-kostelec.cz

www.hotel-kostelec.cz

Zaujměte dobrou fotkou a příběhem



MORAVIA magazín

Kolekce cestovatelských titulů zaměřených na Moravu a Slezsko. Jsou to příběhy lidí, institucí a firem, kteří svým umem a schopnostmi šíří slávu daleko za hranice své oblasti. Každý titul vychází v nákladu min. 15 000 kusů a v rozsahu okolo 100 stran jednou ročně a jde o prezentaci s dlouhodobým dopadem. Magazíny jsou distribuovány zdarma na místa s turistickým potenciálem, jako jsou hotely, informační centra či veletrhy se zaměřením na cestovní ruch. Důležitým distribučním kanálem jsou vlastní komunikační sítě partnerů projektu, kteří se v magazínu prezentují, dále národní agentura CzechTourism, umístění ve vlacích Pendolino mezi Prahou a Ostravou nebo letiště v Brně a Ostravě. Moravia magazíny najdete v digitální podobě na www.lookatit.tips.

Jak se stát partnerem projektu?

Stát se součástí projektu a zajímavým způsobem prezentovat sebe a své konkrétní nabídky může prakticky každá obec, instituce, firma, hotel, cukrárna nebo třeba místní prodejce moštu, pokud je něčím jedinečný, zajímavý a spojený s danou oblastí. Více informací najdete na webových stránkách.

Vydavatel: m-ARK Marketing a reklama, s.r.o.

Železniční 4, 779 00 Olomouc
tel.: 585 104 215,
e-mail: m-ark@m-ark.cz, magazin@m-ark.cz
www.m-ark.cz, www.lookatit.tips

Celodenní jízdenky

Vlakem neomezeně
po celé ČR



Cestujte výhodně po celý den bez
ohledu na počet ujetých kilometrů!

- » síťová jízdenka pro jednoho cestujícího na všechny vlaky ČD
- » platí ve 2. vozové třídě po celé ČR nebo ve zvoleném regionu do 24 h prvního dne platnosti

www.cd.cz

 **České dráhy**
Národní doprava

BRNO AIRPORT

PRAVIDELNĚ Z BRNA

 **Accolade**



www.brno-airport.cz

www.ryanair.com

www.accolade.cz

MARCINČÁK

MIKULOV
NOVOSEDLY



BIOVÍNO V NEJVYŠŠÍ KVALITĚ



Petr Marcinčák
Vinařinu má v genech. Je držitelem ocenění z řady českých i zahraničních soutěží. Specialitou vinařství je výroba slámových a přírodně sladkých vín. BIOvína Marcinčák jsou v ČR po řadu let vyhodnocena jako nejlepší. Více na straně 79.

Víno Marcinčák, Vinařská 6, Mikulov, www.marcincak.cz

- Moderní vinařství s širokou škálou špičkových bio vín
- Sto deset vlastních hektarů BIOvinic v Mikulovské vinařské podoblasti
- Geologické podloží a podnebí je zde pro pěstování révy nejlepší v ČR
- Vinice jsou obdělávány ekologicky, všechny hrozny jsou sklizeny ručně
- Petr Marcinčák je jedním z největších BIOpěstitelů v České republice



Foto: Vinařství Marcinčák



LEVANDULOVÝ HOTEL

- Komfortní ubytování ve 26 pokojích
- Restaurace vyhlášená kvalitním jídlem a vínem
- Rozsáhlá zahrada osázená osmi tisíci levandulemi
- Prostory pro pořádání konferencí, seminářů i soukromých akcí
- Zažijte váš svatební den v levandulovém království!



Hotel Marcinčák***
K Vápence 69, Mikulov
www.hotelmarcincak.cz

NOVOSEDELSKÁ HUSA Z DOMÁCIHO CHOVU



- Housátka jsou od 3 týdnů chovaná přímo v BIOvinařství Víno Marcinčák a celý den se pasou na pastvě
- Od 6. týdne jsou husy přikrmovány naklíčeným obilím v BIOkvalitě
- Husu je potřeba závazně objednat. K huse si přímo objednejte i mladé BIOvíno