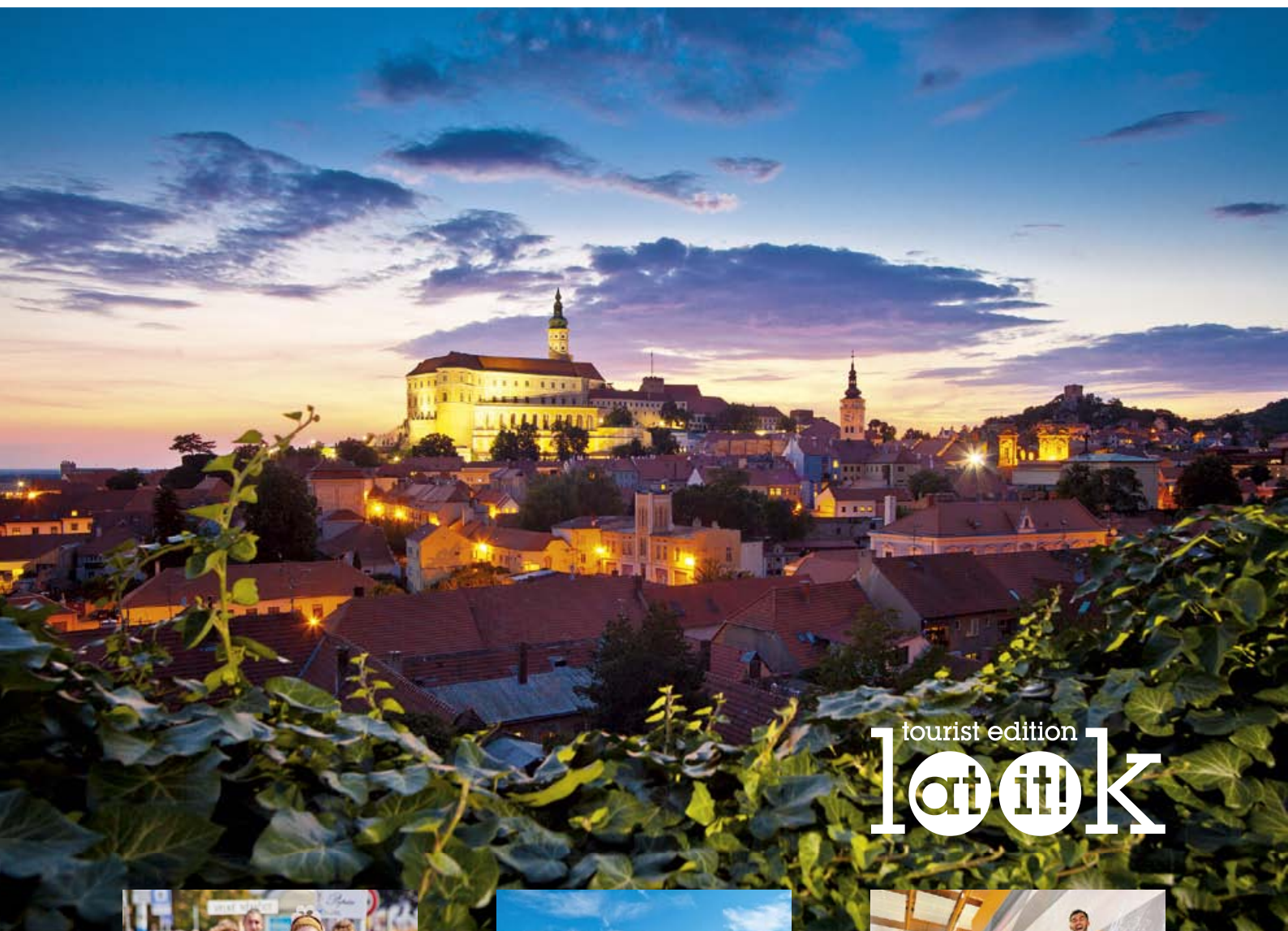


Mikulov Pálava a Lednicko-valtický areál

magazín
V. ROČNÍK

CESTOVATELSKÉ TIPY PO NEJKRÁSNĚJŠÍCH MÍSTECH MORAVY

www.lookatit.tips



tourist edition
lookatit!



Národopisné srdce Podluží

Navštivte Břeclav a poznejte místní tradice a folklor



Architektura a krásná vína

Jedinečné vinařské zážitky v kraji pod Pálavou



Zábava za každého počasí

Bez ohledu na počasí navštivte v Pasohlávkách svět vodní zábavy



Mikulov Pálava

a Lednicko-valtický areál

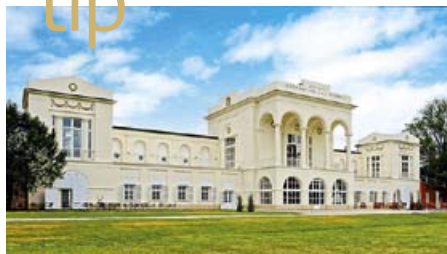
tip



Za Římany do Pasohlávek

Nové návštěvnícké a informační centrum Mušov – Brána do Římské říše buduje Archeologický ústav Akademie věd ČR z Brna v Pasohlávkách.

tip



Hotel Chateau de Frontiere

nabízí vše, o čem sníte – božský klid, přírodu na dotek, komfortní ubytování a úžasnou kuchyni.

Plánovat cestu se vyplatí
a magazíny edice „Look at it!“
vám to usnadní!



Vždycky když se vydáváme na dovolenou, jsme v očekávání zážitků plných emocí. A pokud to má být co nejlepší, nesmíme to ponechat náhodě a musíme cestu co nejlépe připravit. Proto tu jsou magazíny turistické edice „Look at it!“, aby vás na 100 stranách inspirovaly a usnadnily vám cestu za nejlepšími zážitky. Některé magazíny vychází již 5 let a těší nás, že stále rozdávají radost a jsou dobrými rádci vašich výletů či dovolené.

V turistické edici „Look at it!“ vychází každý rok 5–7 titulů. Každý titul má svého redaktora, produkci a na práci se podílí řada grafiků, fotografů a celá řada externistů. Patří jim poděkování, stejně tak jako všem partnerům z veřejné i soukromé sféry, bez nichž bychom nemohli takto rozsáhlý projekt realizovat. Celkem letos vychází přes 10 milionů stran turistických tipů, ale také nádherných příběhů o lidech, jejich práci i vášních. V digitalizované podobě je najdete na www.lookatit.tips.
Pohodové cestování přeje

Ivan Marek,
vydavatel turistické edice Look at it!



Každý rok se redakční tým edice Look at it! vydává na cesty. Cílem jsou zážitky, poznání a společně se rodí nové nápady do dalších čísel. Loňská cesta vedla na Slovensko, jedním z cílů bylo unikátní KOVOZOO ve Starém Městě.

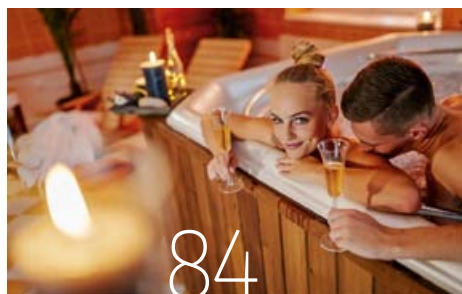


Magazíny LOOK AT IT Bratislava región,
Jeseníky, Pálava a Lednicko-valtický areál,
Slovácko, a Magazín Vysočina



Obsah

- 5 **Jan Hřebejk** – rozhovor
- 8 **15 tipů** Pálavy a Lednicko-valtického areálu
- 10 **Biosférická rezervace Dolní Morava**
- 12 **Valtice**
- 24 **Schrattenberg**
- 26 **Poysdorf** – Vinařský zážitek
- 28 **Zámek Lednice** – Projděte se tropy
- 30 **Spa Resort Lednice, Hotel Lotrinský**
- 32 **Ateliér Krejčíříkovi**
- 34 **Lázeňský dům Perla, Hotel Štork**
- 38 **Bulhary**
- 39 **Dolní Věstonice**
- 40 **Pavlov**
- 42 **Klentnice** – obec, ubytování
- 44 **Dolní Dunajovice**
- 46 **Pasohlávky, Aqualand**
- 51 **Speciál** – Majestátní Mikulov
- 70 **Strachotín**
- 72 **Popice** – Vinařství Gotberg, Vinařství Sonberk
- 76 **Hustopeče** – Mandlárna, ubytování
- 78 **Vinařství Pavlovín**
- 80 **Velké Bílovice** – obec, vinařství, ubytování
- 85 **Ladná, Přítluky**
- 86 **Podivín** – Královské město s knížecím dubem
- 88 **Rakvice** – obec, Vinselekt Míchlovský
- 93 **Břeclav** – město, malíř Antonín Vojtek
- 98 **Znojmásček** – Tip z jiného regionu



Vydal: m-ARK Marketing a reklama, s.r.o., Železniční 4, 779 00 Olomouc. Koncepce: Ivan Marek; redakce: Ivan Marek, Anežka Fungačová; texty: Zuzana Nešporová, Anežka Fungačová, Ivan Marek, archiv partnerů. Foto: m-ARK, archiv partnerů, archiv České televize, ČTK Václav Šálek, ČTK Kateřina Šulová; art director: Tomáš Burda; internet: www.lookatit.tips, www.m-ark.cz; e-mail: magazin@m-ark.cz; tisk: Walstead Moraviapress, s.r.o., Břeclav. Rok vydání: 2020. Foto na titulní straně: Večerní pohled na Mikulov.



Jan Hřebejk:

Radost pohledět

Reistna, foto: m-ARK

Na Pálavu a Lednicko-valtický areál je radost pohledět. Jsou to jedny z vizuálně nejúchvatnějších míst, která znám. Zeleň lesů se prolíná s modrými hladinami rybníků, jezer a řek a příroda tam v kráse soupeří s nespočetnými památkami. Třeba pohled na Sv. kopeček ze střechy Dietrichsteinské hrobky v Mikulově nemá chybu stejně jako rozhled z kopce nad Pavlovem s jeho kostelíkem a historickými vinařskými uličkami.

Rád mám také celý Lednicko-valtický areál, jeho zákoutí jsou neopakovatelná a unikátní. Je pozoruhodné, jak je Lednice pečlivě opravená a upravená. A platí to i o Valticích a tamějším zámku. Valtický park je oproti lednickému divočejší, ale to mu neubírá na kráse. Vždycky obdivuji obrovský jerlín, který je prý nejstarší u nás. Úžasný je výhled z vyhlídkové Reistny nad Valticemi, která je nejvyšším bodem areálu. Je fajn, že historii doplňuje vinařská moderna, protože před architekturou některých nových vinařství je třeba smeknout. Každopádně až tam budete, dobře se dívejte. Protože z nádhery Pálavy a Lednicko-valtického areálu vás budou přecházet oči.



Foto: ČTK, Šálek Václav

Jan Hřebejk

Krajina jedinečné přírody a prastarých kultur



V nejnižnějším cípu Moravy leží kouzelný kraj lužních lesů, zámků, kolonád, soch a lesních chrámů. Najdete tady krajinu divokou i komponovanou, úrodné vinice a bude vás obklopovat všudypřítomná historie. Jsou zde navíc ideální podmínky pro turistiku a výlety na kole.

Foto: ČTK, Šulová Kateřina



Jan Hřebejk

je známý filmový, televizní a divadelní režisér. Jeho filmy získaly tři České lvy (Šakalí léta, Musíme si pomáhat a Horem pádem a nominaci na Oscara za cizojazyčný film (Musíme si pomáhat). K nejoblíbenějším Hřebejkovým filmům patří Pelíšky a Pupendo. Jeho zatím posledním počinem byla trilogie Zahradnictví a letošní televizní film Veterán, který se natáčel i na Pálavě a v Lednicko-valtickém areálu.

Kromě režie se zajímá také o víno a s několika přáteli provozuje od roku 2005 vinárnu Bokovka. Spolu s herečkou Alenou Antalovou je patronem nadačního fondu, který se zaměřuje na výzkum Alzheimerovy choroby a dalších neurodegenerativních a cévních onemocnění mozku. Ve spolupráci s Novým vinařstvím v Drnholci vzniklo Cuvée A, jehož koupí můžete přispět na léčbu a výzkum této nemoci.

Rozhovor s Janem Hřebejkem najdete na stranách 50 a 67.

1. Novomlýnské nádrže

je soustava 3 přehradních nádrží ze 70. let 20. století a dnes slouží ke koupání, k rybolovu, windsurfingu či lodní dopravě.



1

Pasohlávky

2. Kalendář věků

Lokalita vznikla těžbou cihlářské hlíny. V Kalendáři věků jsou zaznamenány změny krajiny od poslední doby ledové. Na odkrytém půdním profilu jsou různé zbarvené vrstvy půdy (různého složení) a každá pochází z jiného období. Díky tomu lze lépe určit stáří nálezů z jiných lokalit prostým srovnáním složení půdy. A to dělá z Kalendáře věků lokalitu středoevropského významu.



2

Dolní Věstonice

3. Děvičky, Nový hrad a Sirotčí hrádek

jsou tři hrady v Pavlovských vrších, které jsou jejich neodmyslitelnou dominantou. Pavlovské vrchy představují jednu z krajinných charakteristik Jižní Moravy. Táhnou se v délce 20 km od Novomlýnských nádrží až k rakouské hranici.



3

Pavlov

Dolní Dunajovice



4

Novosedly

4. Dunajovské kopce

jsou od roku 1990 národní přírodní památka. Unikátní krajina se zajímavou a vzácnou florou i faunou, na úpatí kopců se pomalu vrací původní vinohrady.

5

Klentnice



5. Jeskyně Turoid

leží v přírodní rezervaci vrch Turoid a spolu s jeskyní Liščí díra tvoří 2,5 km dlouhý labyrint chodeb. Kromě unikátní výzdoby je významným zimovištěm netopýrů.

6

Mikulov



6. Svatý kopeček u Mikulova

je jedním z kopců Pavlovských vrchů a zároveň výraznou přírodní dominantou Mikulova. Na kopci se nachází kostel sv. Šebestiána, zvonice a křížová cesta. Svatý kopeček je významným poutním místem.

9

Sedlec

15 tipů Pálavy

a Lednicko-valtického areálu

7



7. Mandloňové sady
v Hustopečích jsou přírodní raritou střední Evropy. Tvoří je na 1200 stromů, nejkrásnější jsou brzy na jaře, když kvetou. Kromě pohledu na mandloně si zde můžete vyšlápnout i na rozhlednu a pokochat se výhledem.

Hustopeče

8. Přítlucká hora

se výrazně zvedá z rovin jižní Moravy. Jedná se o nejvyšší vrchol Dyjsko–moravské pahorkatiny mezi nívami řek Moravy a Dyje. Její svahy jsou osázeny vinicemi a na jejím vrcholu stojí rozhledna Maják.

Velké Pavlovice

8



Přítluky

10. Obora Obelisk

je synonymem pro unikátní krajinařský projekt, který navrátil vodu půdě a ztracený domov stovkám rostlin a živočichů.



Velké Bílovice

10

Bulhary

11. Lednický zámecký park

patří ke světově významným dílům zahradního umění. Byl vytvořen šlechtickým rodem Lichtenštejnů, kteří postupně vybudovali dílo nazývané již tehdejšími současníky zahrada Evropy.



11

Lednice



9. Nesyť rybník

je spolu s rybníky Hlohoveckým, Prostředním, Mlýnským a Zámeckým součástí NPR Lednické rybníky. Na západním břehu se nachází národní přírodní rezervace (NPR) Slanisko u Nesyti. Využívá se k chovu ryb a je významnou ornitologickou lokalitou.

13



Valtice

12



12. Bylinková zahrada

je ve Valticích od roku 2010. Přijďte navštívit jedinečnou ukázkovou zahradu, kde můžete přivonět až ke 300 druhům nejrůznějších bylin. Zahrada se nachází přímo u Valtického zámku.

13. Stará Dyje –

Je původní neregulovaný tok, který se nachází severně od Lednice, pokračuje kolem Minaretu až se spojí se Zámeckou Dyjí a několika meandry dorazí k Janohradu. Po trase jezdí celoročně lodní doprava.



14

14. Biosférická rezervace Dolní Morava

spojuje jedinečné zázraky přírody: vápencové skály Chráněné krajinné oblasti Pálava, lužní lesy na soutoku řek Dyje a Moravy a kulturně komponovanou krajinu Lednicko-valtického areálu.

Břeclav

15. Obora Soutok

se rozprostírá mezi městy Břeclav a Lanžhot. Vyznačuje se množstvím vodních kanálů, slepých ramen řek i vodních toků. S odborním chovem zvěře v této oblasti začali již Lichtenštejnové v roce 1872. Významným turistickým cílem je archeologická lokalita a zámek Pohansko.



15

Prastará i novodobá, člověkem pečlivě naplánovaná a vytvořená krajina. To vše nabízí Pálava, kraj kolem ní a Lednicko-valtický areál. Romantické procházky unikátními mandlovými sady, po bosostezce nebo po březích největšího moravského rybníka s pozorovatelnými ptáky. Návrat do historie po stopách lovců mamutů, křesťanských věrozvěstů či II. světové války. Prohlídky památek velkomoravských, židovských, romantických i tajemných. A všude skvělé služby, dobré víno, milí a pohostinní lidé.



Biosférická rezervace Dolní Morava

Foto: m-ARK

Významná součást Mezinárodní sítě modelových lesů



Biosférická rezervace (BR) Dolní Morava se zapojila do mezinárodní iniciativy Modelový les. Ten využívá efektivní lesnické metody s cílem zadržet a využít v krajině co nejvíce vody a vázat v živém dřevě uhlík i CO₂. Tím přispěje ke zdravému životnímu prostředí pro člověka, rostliny a živočichy lokálně i celosvětově.





Foto: m-ARK

Lesy jsou na všech kontinentech a zvláště pak v každé kulturní krajině nejdůležitějším ekosystémem. Tam, kde rostou stromy, je krajina vlhčí, méně se ohřívá a lépe přitahuje dešť. Masivní těžby a odlesněná krajina mění proudění vzduchu směrem k oceánům. Krajiny bez lesů vysychají, přehřívají se, stávají se pro mnoho druhů rostlin a živočichů neobyvatelné. Většina bývalých jedinečných civilizací zanikla právě proto, že zbavila krajinu lesů. To, co v dnešní době označujeme jako tzv. oteplování klimatu, je ve velké části světa problémem odlesněné krajiny, jejího přehřívání a vysychání. Pára z takových krajin má vyšší teplotu a stoupá do velkých výšek, odkud ji vzdušné proudy odnesou nad oceán. Nad lesními komplexy je pára chladnější a nestoupá tak vysoko. Rychleji z ní vznikají mraky, které přitahují vlhkost z oceánu a jsou

příčinou častějších dešťů. Příkladem mohou být velké lesnaté oblasti světa, jako jsou Amazonie, Kongo a Sibiř, kde daleko od oceánů hodně prší. Naopak na ostrovech, kde došlo k odlesnění, prakticky ustaly kdysi pravidelné odpolední deště...

U nás máme naštěstí od dob Marie Terezie velmi přísný lesní zákon. Vznikl proto, aby zabránil reálnému nebezpečí, že krajina ve střední Evropě vyschne. Od té doby u nás hospodaříme tak, aby celkový objem dřevní hmoty v lesích zůstal minimálně stejný, aby se v lesích netěžilo víc, než přiroste.

Holé plochy po provedených těžbách se musí rychle zalesnit, aby se co nejdříve docílilo efektu „přírodní klimatizace“. Tedy ochlazování a zvlhčování krajiny, aby se v ní zadrželo co nejvíce vody. Efektivnost a jedinečnost lesa v některých důležitých funkcích se dá vyjádřit číselně.



VÍTE, ŽE:

- lesnatost v oblasti BR Dolní Morava je takřka 39%? (v celé ČR je to cca 34%)?
- většina lesů v BR DM je listnatých – převažují dubové, jasanové a topolové porosty?
- jeden stoletý dub odpaří za rok až 40 m³ vody a z jednoho litru vody vznikne 1000 l páry?
- jeden středně velký strom má chladicí výkon 7 kilowattů a domovní klimatizace 3,5 kW?
- v jednom m³ dřevní hmoty je vázáno cca 230 kg uhlíku?
- průměrná zásoba dříví na 1 ha je v ČR víc než 300 m³?
- v lese je až o 25 °C nižší teplota než ve volné krajině?

Úžasná historie lesů v oblasti BR Dolní Morava a jejich prověřený význam pro kvalitu životního prostředí v kulturní krajině a pro život lidské společnosti jsou tak významné, že se staly od roku 2017 součástí Mezinárodní sítě modelových lesů. Spolu s ní i čtyři Lesnické parky v České republice (Lesnický park je území se vzorovým udržitelným hospodařením). Zkušenosti generací našich lesníků s dlouhodobě udržitelným využíváním přírodních zdrojů tak mohou prostřednictvím Sítě sdílet odborníci i zájmové skupiny z celého světa.



Jan Vybíral
Biosférická rezervace Dolní Morava, o.p.s.
 Zámecké náměstí 69, 691 44 Lednice
www.dolnimorava.org; www.modelovyles.cz

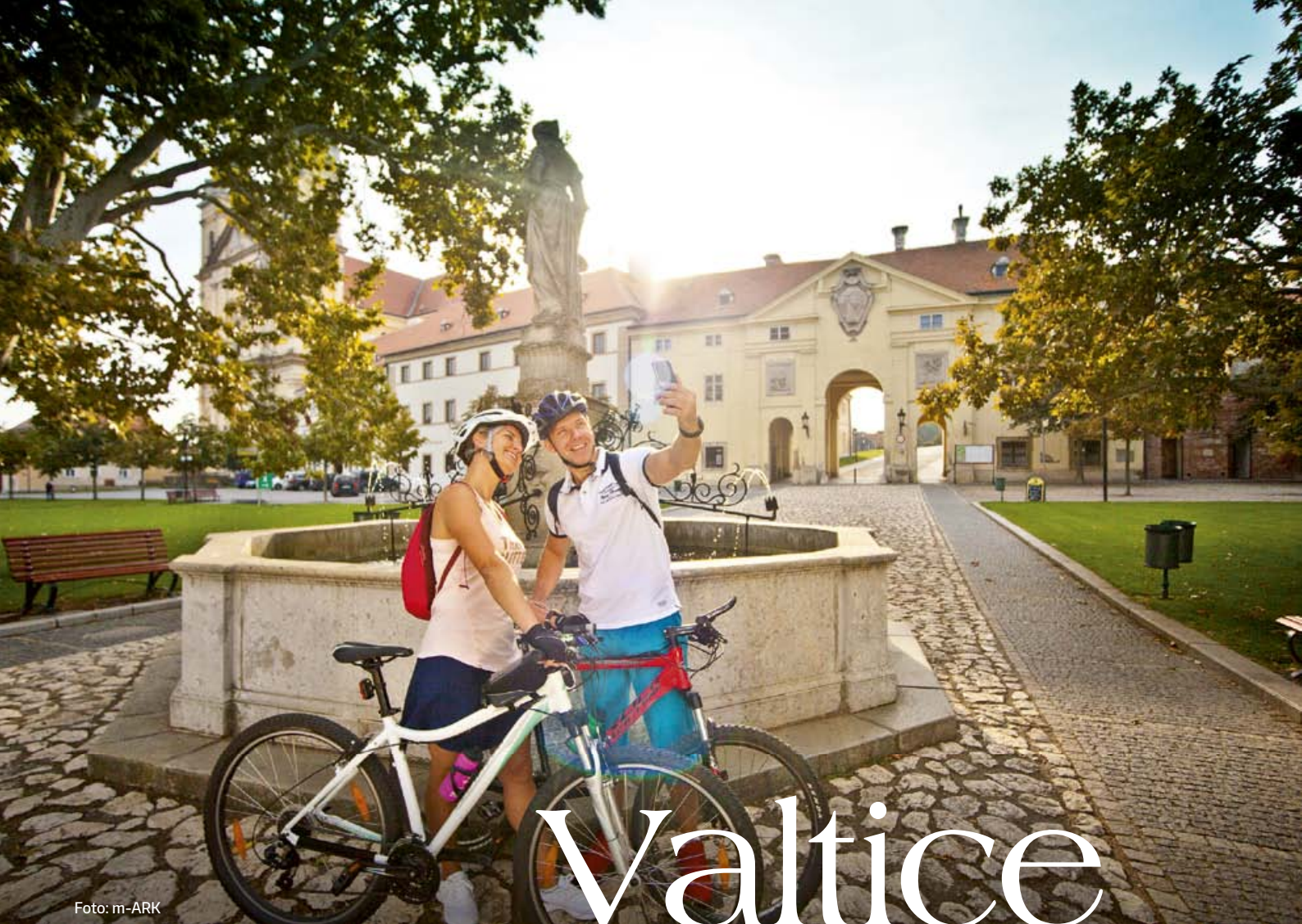


Foto: m-ARK

Valtice

MĚSTO, KTERÉ SI ROZUMÍ S PŘÍRODOU

Valtice jsou město, které si skvěle rozumí s přírodou. Vinice, sady, obnovované aleje, udržovaná zeleň ve městě, nové mokřady... A právě tady vznikl i unikátní malovaný herbář.

Unikátní herbář

Do bohaté historie města od roku 1605 neodmyslitelně patří milosrdní bratři. Jednou z největších řádových osobností byl Norbertus Boccus, vědec lékař, pedagog a botanik, autor mnoha botanických spisů včetně čtrnáctidílného unikátního malovaného herbáře. Je pochován na valtickém hřbitově. Byl to právě on, kdo si uvědomil talent valtických rodáků, bratří Bauerových, a najal si je jako

malíře květin do svého malovaného herbáře.

Codex Liechtenstein bratří Bauerů z roku 1776, archiv Regionálního muzea v Mikulově

Foto: m-ARK



Úžasní ilustrátoři

Bratři Bauerové byli jedněmi z nejpreciznějších ilustrátorů přírody na světě. Jejich obrazy dodnes udivují fascinující fotografickou přesností a dokonalou přirozeností.

Joseph nastoupil po studiích do služeb Lichtenštejnů jako dvorní malíř, vynikající kopista a ředitel knížecí galerie ve Vídni. Ferdinand se jako malíř květin zúčastnil objevitelsko-výzkumných expedic a Francis přijal práci v botanické zahradě v Kew v Anglii, kde spolupracoval s nejvýznamnějšími přírodovědci. Byl dvorním malířem Charlotty, ženy krále Jiřího III.

Knížecí vizionáři

Knížecí rod Lichtenštejnů je stvořitelem světově ojedinělého Lednicko-valtického areálu. Vysadili lesy a parky, z celého světa přivezli stromy a keře, založili rybníky, postavili záměčky, vybudovali cesty a vysázeli aleje. Uměle, lidskýma rukama, tak vznikla promyšlená koncepce kulturní krajiny, která na Zemi nemá konkurenci. I proto je od roku 1996 zapsán na Seznamu světového kulturního dědictví UNESCO. Lichtenštejní by za svůj počin zasloužili metál.

Zelená současnost

Dvojice vzrostlých platanů a pečlivě udržovaný trávník jsou chloubou historického náměstí, místem odpočinku i mnoha akcí v čele s Valtickým vinobraním.

K oblíbeným stromům patří ve Valticích mimo jiné lípa, národní strom, voňavý symbol ochrany, pomoci, lásky a příjemného stínu.

Zelený je i zámecký park s mnoha druhy dřevin v čele s nádherným exemplářem jerlínů japonského, údajně nejstarším svého druhu ve střední Evropě.

V katastru Valtic najdete také nové mokřady s tůněmi, které jsou rájem pro ještěrky, hady a další živočichy, a v místní části Úvaly nový rybníček.



Foto: m-ARK (2x)



Turistické informační centrum

tel.: 734 256 709, 519 352 978, otevřeno duben až září od pondělí do neděle 9.00–17.00 (přestávka 12.30–13.00), říjen až březen od pondělí do pátku 7.00–15.30 (přestávka 11.30–12.00)
www.valtice.eu



Foto: archiv města (2x)




ANNOVINO[®]
LEDNICE

Vinařství Annovino Lednice a Valtické Podzemí se hrdě hlásí k odkazu vizionářského rodu Lichtenštejnů, kteří po sobě zanechali nejen úchvatný a celosvětově obdivovaný Lednicko-
-valtický areál, ale také vytříbený cit pro vinařství a skvělá vína.

Tradice, víno a zábava

VINAŘSTVÍ LEDNICE ANNOVINO A VALTICKÉ PODZEMÍ





Foto: Renata Hasilová a Petr Krejčík



VINAŘSTVÍ LEDNICE ANNOVINO

Vína, co hrdlo ráčí, a zážitků tolik, kolik zvládnete

Při příchodu vás uchvátí monumentální unikátní stavba, která jakoby vystoupila ze dna třetihorního moře. Je z místního mušličkového vápence a podobnou u nás nikde jinde nevidíte. Veškerý materiál, a že ho nebylo málo – asi 100 tun zkamenělin – lidé z vinařství shromažďovali dlouhá léta.

Podle odborníků jsou zkameněliny staré až 20 milionů let. Zdi jsou z nich precizně vystavěné pěkně po staru beze spár a úprav. Jen tak, jak je v pradávnych dobách stvořila matka příroda. Stejně uctivě ve vinařství přistupují k vyřazeným sudům. Tak vznikl soubor originálního nábytku, u kterého je radost popíjet víno.

Vinařství vloni otevřelo největší návštěvnické centrum na Moravě. Vína tam můžete ochutnávat od rána do večera a na stejném místě si je můžete i zakoupit. Je jen na vás, jestli dáte přednost přírodně sladkým výběrům, slámovému, kletetům, Oranžovému, Višňovému nebo Honey's, které unikátně

kombinuje víno, ovoce a med. Dáváte přednost klasickým tichým vínům? Otestujte některou z tradičních odrůd, třeba Rulandské šedé, Ryzlink vlašský, Tramín, Pálavu, Veltlínské zelené nebo stále oblíbenější Hibernal. Třeba prémiová vína z nové řady Evoluce nebo Amonit z hroznů z vinic se zvýšeným obsahem vápníku díky prehistorickým mořím.

V létě a na podzim si užijte sezonu višňáku a burčáku provázenou bohatým programem.

Tím ale zábava ve vinařství zdaleka nekončí. Čeká na vás výstava historických vinařských potřeb, ojedinělá expozice zkamenělých živočichů, odpočinková zahrada Evoluce



s kamennými prvky, dětským koutkem a naprosto jedinečnou výsadbou mnoha odrůd révy vinné, které se pěstují na Moravě. Letos k nim přibude fotogenický monument Evoluce a vinařská stezka věnovaná pijáctví napříč věky.

Vinařství garantuje, že v areálu bezproblémově zaparkujete, a to včetně kol a autobusů.

VINAŘSTVÍ LEDNICE ANNOVINO
Nejdecká 714, 691 44 Lednice
tel.: 724 331 382
www.annovino.cz



Valtické Podzemí

LABYRINT VINNÝCH SKLEPŮ A DOBRÉ ZÁBAVY



Za trochu lásky se chodí světa kraj, za nekonečnou podzemní krásou stačí přijet do Valtic, hlavního města vína. Kombinace labyrintu vinných sklípků a uliček z historických cihel, v ohni ukutého umění a skvělého vína dělá z Valtického Podzemí atraktivní cíl.

Valtické Podzemí je čestný champion uznávané ankety TOP Vinařský cíl České republiky za trojnásobné vítězství v této soutěži. Vítězství je o to cennější, že jej neuděluje žádná komise, ale přímo spokojení návštěvníci svými hlasy. Podzemní město se do povědomí zapsalo jako místo, kde se od jara do adventu stále něco děje. Akce stíhá akci, vyhrává cimbálka a když k tomu přidáte skvělé víno, je jasné, že se nebudete nudit. Valtické Podzemí je díky nenapodobitelné atmosféře ideálním místem pro firemní i privátní akce. Zdejší rauty s nabídkou sezonních a lokálních specialit jsou vyhlášené široko daleko. Otestujte si to na některé z proslulých akcí. K nejoblíbenějším patří Noc

otevřených sklepů o letním slunovratu, volba Miss Burčák, Dýňobraní nebo svatomartinské oslavy. K nejnovějším patří adventní a velikonoční jarmark a letos i silvestrovská oslava. Nechcete se vázat na termíny akcí a chcete si ve Valtickém Podzemí užít kdykoliv se vám chce? Pronajměte si archivní kóji na víno! Je to služba zdarma, pouze za nákup zdejších vín. Jako bonus dostanete klíč ke speciálnímu vchodu, který vám umožní vína zkontrolovat a ochutnat, kdy se vám to bude hodit.

Valtické Podzemí – Labyrint vinných sklepů
Vinařská č. ev. 47, 691 42 Valtice
tel.: 723 600 423
www.valtickepodzemni.cz

Foto: Renata Hasilová a Petr Krejčík





100 nejlepších vín a další jako bonus

Salon vín ČR



Salon vín České republiky by měl jednou ročně navštívit každý vínomilec a ochutnat tam aspoň některá ze 100 nejlepších vín z celé republiky.



Expozice se na základě pečlivého výběru mění začátkem každého nového roku. Stovka nejlepších vín pro každý rok je výsledkem náročného trojkolového hodnocení v nejvyšší národní soutěži vín.

V Salonu neusnuli na vavřínech a nad rámec 100 lahví expozici ozvláštňují speciální nabídkou a zvyšují tak atraktivitu místa. Vloni to byla třeba **vína, která chutnají mladým**. Vybírali je nejpovolanější z povolaných, členové Spolku Mladí vinaři. Anebo **Léto růžových vín** s šesticí špičkových rosé. Salon cílí také na vzdělávání návštěvníků, propagaci a podporu našeho vinařství. Na jednom místě skvělá vína ochutnáte a dozvíte se o nich a vinařích

vše podstatné. Nechybí naučná síň slávy českých a moravských vinařství a vína si zde můžete i koupit.

S celou kolekcí vín se seznámíte díky několika **degustačním programům**. Volná degustace nabízí po dobu **120 minut volnou ochutnávku** libovolných vín. Další možnosti jsou **degustační programy řízené sommelierem** nebo ochutnávka prostřednictvím **degustačního automatu**.

Salon je hrdým nositelem čestného titulu **Champion TOP vinařský cíl**. Získal ho díky hlasům veřejnosti, které ho v minulosti třikrát vynesly k vítězství.

**Národní vinařské centrum –
expozice Salonu vín ČR**
Zámek 1, 691 42 Valtice
tel.: 519 352 744

otevřeno je celoročně kromě ledna
www.vinarskecentrum.cz, www.salonvin.cz



Zámek Valtice, foto: m-ARK



Foto: Národní vinařské centrum (3x)

Valtice



Cognac & Pension Hardy

CHUŤ A VŮNĚ JIŽNÍ MORAVY, FRANCIE A ITÁLIE



Foto: Cognac & Pension Hardy

Moravské víno ve společnosti pečlivě vybraných francouzských koňaků a italského prosecca? Proč ne. Gastronomické spojení těchto tří zemí bezvadně funguje. I z tohoto důvodu je Cognac & Pension Hardy na seznamu nejúžasnějších míst v Česku.





Zprvu odvážná myšlenka vytvořit v hlavním městě vína Valticích exkluzivní koňakovou galerii se ukázala trefou do vkusu hostů. A časem přibýly i skvělé italské bublinky. Ostatně, základem koňaků i prosecca jsou přece kvalitní hrozny!

Penzionu však jasně dominují koňaky. Osobní vztahy s francouzskými producenty a citlivý výběr doplňkových produktů dělají z návštěvy galerie nezapomenutelný zážitek. Vyladte si chuťové buňky a navštivte některou ze známých francouzských koňakových oblastí prostřednictvím ochutnávky prvotřídních značek Grand Champagne, Petite Champagne, Borderies, Fins Bois, Bons Bois a Bois Ordinaires. Skvělou pověst valtické adresy podtrhuje i fakt, že penzion má výhradní právo používat jméno francouzského koňaku Hardy ve svém názvu.

Vybavení penzionu je luxusní a pohodlné. Maximální pohodlí jde ruku v ruce s citem pro detail a typickým francouzským šarmem. Kombinace venkovského klidu, sklenky vína, koňaku nebo prosecca je nejlepší terapií pro unavené tělo i mysl. V Cognac & Pension Hardy dobře vědí, že u kvalitního pití rychle vyhládne, a jsou na to připraveni vybranými lahůdkami.

Cognac & Pension Hardy je báječným místem pro setkání, oslavy a party všeho druhu v kulisách historických a vinařských Valtic s bohatou nabídkou akcí.



Cognac & Pension Hardy

Mikulovská 511, Valtice

tel.: +420 725 511 976

info@pension-hardy.cz

www.pension-hardy.cz



Foto: Cognac & Pension Hardy





MARKO PROSECCO RESIDENCE

Klidné a komfortní místo se skvělou gastronomií, wellness a top nabídkou vín, prosecc a rumů. Kdo chce zažít nejjižnější Moravu všemi smysly, zamíří do Úval u Valtic.

Nabízíme mimořádné prostředí, kde se jedinečným způsobem spojuje toskánský styl s moravskou pohostinností. Nabízíme skvělé jídlo a ubytování i prostory pro 12 až 70 účastníků.

Od svatby po školení

Chystáte svatbu a nechce se vám na úřad? Svě ano si řeknete ve vinici pod

širým nebem nebo na vybraném místě v naší rezidenci. Vše bude dokonale včetně hostiny podle vašich přání. Jestli chcete vypnout po náročném jednání nebo utužit vztahy v kolektivu, využijte promyšlený teambuilding. Potřebujete proškolit zaměstnance, rozloučit se se svobodou, pobavit se? I na to jsme připraveni.



Pro tělo a duši

V novém wellness je vše, co uleví tělu a harmonizuje duši: bazén, vířivky, sauny a infrasauna, ochlazovací bazén, Kneippův chodník, klidová zóna a bar. V létě je k dispozici venkovní terasa s lehátky. Vstup pro hosty je volný, veřejnost může wellness využívat jako denní lázně. Na střešním multifunkčním hřišti poměříte síly v basketbalu i jiných sportech. Rezervujte si nocleh a vyspíte se dorůzova. Naším standardem je pohodlí a komfort.

Prvotřídní jídlo

Naše restaurace funguje celoročně. Servírujeme sezonní pokrmy z prvotřídních surovin. Posedět můžete podle počasí u krbu nebo na terase.



www.residencemarko.cz
tel.: +420 608 200 451
Info@residencemarko.cz
FB: Prosecco residence MARKO
Instagram: prosecco_residence_marko



Foto: m-ARK

Ve Valticích to žije!

Valticím se říká hlavní město vína – a pokud se sem vypravíte, zjistíte, že nejde o nadsázku. A kdy se do Valtic na víno vypravit?

Na jaře vyrazte na Valtický košť, Velikonoční otevřené sklepy a Valtické vinné trhy. Oslavy nástupu léta a slunovratu si můžete užít na Noci otevřených sklepů. Bez krojů a vína se neobejdou červencové Meruňkové slavnosti a Předhodové zpívání, ani srpnové Valtické krojované hody. Podzim patří burčákům, které ovládnou všechny akce od začátku září. Vyvrcholením je říjnové Valtické vinobraní, megapiknik na trávníku na historickém náměstí. V listopadu si vždy 11. 11. od 11 hodin a 11 minut můžete přituknout tradičním Svatomartinským vínem a pochutnat si na svatomartinské pečince. A na adventních jarmarcích vás prohřejí vína svařená. Kromě toho se zde koná řada dalších akcí – webové stránky města www.valtice.eu.

Škola, která žije vínem

STŘEDNÍ VINAŘSKÁ ŠKOLA VALTICE

Ochutnejte víno s příběhem. Víno, které od počátku svého zrození prochází rukama studentů vinařské školy. Od řezu révy až po sběr hroznů, od lisování a školení vína až k jeho lahvování.

Historie vinařské školy se začala psát v roce 1873. Od té doby vychovala tisíce odborníků, kteří jsou páteří moravského a českého vinařství. Součástí rozsáhlého školního areálu je škola, internát s jídelnou, tělocvična, posilovna, školní prodejna, zahradnické centrum, pálenice, moštárna, degustační sklepy, vlastní sklepní hospodářství, sady a vinice. Prezentační sklepy Pod Starou ředitelnu slouží jako vinotéka, pro řízené degustace, soukromé a firemní večírky po domluvě i s profesionálním rautem ze školní kuchyně. Kromě špičkových vín

můžete ochutnat i pálenky ze školního lihovaru. Díky šetrnému zpracování s velkým podílem ručních prací a špičkové destilaci jsou velmi jemné, čisté s osobitým charakterem daného ovoce. Školní pálenici využívá i veřejnost. Nová moštárna obohatila školní nabídku o 100% šťávy z čerstvého ovoce z 10 hektarů školních sadů. Obsahují hodně vlákniny, vitaminů a minerálů a naopak se obejdou bez chemických konzervantů, barviv a sladidel. Domov mládeže poskytuje zázemí pro studenty a celoročně i pro turisty v nově



zrekonstruovaných pokojích s vlastním sociálním zařízením, kuchyňkou a hernou v patře.

Střední vinařská škola Valtice

Sobotní 116, 691 42 Valtice
Kontakt: 777 101 844, info@svsv.cz
www.svsv.cz, www.facebook.com/vinarkavaltice

Foto: Střední vinařská škola Valtice



Hotel Chateau de Frontiere

Božský klid a úžasná kuchyně

Čtyřhvězdičkový hotel Chateau de Frontiere (Hraniční zámek) nabízí vše, o čem sníte – božský klid, přírodu na dotek, komfortní ubytování a úžasnou kuchyni. To vše v kulisách klasicistního zámku v Hlohovci v Lednicko-valtickém areálu. V místě, kudy procházela historie.

Je to ideální místo pro víkendovou relaxaci, báječnou dovolenou, firemní teambuilding, rodinnou oslavu nebo romantickou svatbu. Vždy do detailu dokonalé a s perfektním servisem. V areálu hotelu najdete bazén, wellness, bistro, kavárnu a vinárnu a luxusní designový Restaurant Essens.

Ten má skvělé renomé díky zážitkové gastronomii na nejvyšší úrovni. Není divu, že na zdejší – do detailů promyšlená, oku i chuti lahodící – degustační menu se sjíždějí gurmáni ze všech koutů Moravy i Čech. Zámek na břehu Hlohoveckého rybníka je součástí světového

Lednicko-valtického areálu, který nabízí mnoho možností, jak strávit aktivní i relaxační dovolenou. Jeho středem kdysi procházela hranice mezi Moravou a Rakouskem. Dodnes to na průčelí památky připomíná nápis Zwischen Österreich und Mähren.

Hotel Chateau de Frontiere

K Zámku 16, Hlohovec
tel.: +420 731 401 456
e-mail: info@chateaufrontiere.com
www.hranicnizamecek.cz





Resort Valtberg



Jižanská atmosféra s příchutí luxusu

V Česku jsou místa, která mají hodně blízko k ráji na zemi, a čas tam plyne podle vlastních pravidel. Valtice patří mezi ně. V každém ročním období se tam snoubí nádherná příroda s historií, architekturou, folklorem, bohatým sportovním a kulturním vyžitím. V novém resortu Valtberg budete přímo v centru dění a současně v klidu a pohodě.

Valtberg představuje velmi rozmanitý komplex s příjemným posezením ve vlastních vinných sklepech, vinným obchůdkem, půjčovnou kol a také s luxusní odpočinkovou zónou s bazénem a saunou. Je to skvělé místo pro rodinnou dovolenou, firemní akce, svatby i obchodní setkání. Snoubí se tam klid s pohodou a milou jižanskou atmosférou, luxusním prostředím a kulturním dědictvím.

Nový resort najdete jen pár kroků od historického centra Valtic, kde se každoročně koná nepřeberné množství kulturních, společenských i sportovních akcí. Mnohé z nich za dobu své existence získaly mezinárodní věhlas.

Celý Lednicko-valtický areál nabízí oslnivé spektrum památek a dechberoucích přírodních scenérií. V krátké dojezdové vzdálenosti od Valtic leží prestižní golfová hřiště, vyhlášená nákupní centra a termální lázně. U nás se nikdy nebudete nudit. Ať už se skleničkou v ruce, nebo bez ní. Otevřeme v průběhu roku 2020. Detailní informace sledujte na webu a Facebooku resortu. Těšíme se na vás.

Resort Valtberg, www.valtberg.cz
Facebook: www.facebook.com/valtberg
Instagram: www.instagram.com/valtberg.cz

N.48 VALTBERG
VALTICE – JIŽNÍ MORAVA
tel.: 724 363 608, e-mail: info@valtberg.cz
Kopečná 49, 691 42 Valtice
GPS: 48.740526, 16.752765



V.48
RESORT VALTBERG



Foto: Resort Valtberg

Výletní cíl pro celou rodinu



STEZKA BOSOU NOHOU VALTICE – SCHRATTENBERG

Pět kilometrů dlouhá Stezka bosou nohou vás provede malebnou vinařskou krajinou, kolem Lednicko-valtického areálu až do Rakouska. Spojuje sousedy, Valtice a Schratzenberg a každoročně ji navštíví na 18 000 návštěvníků. Velká část trasy je navíc vhodná pro chůzi na bosu.

Chodit na bosu je zábava a je to zdraví prospěšné. Podél okružní trasy se nachází 12 zastavení, která osloví všechny vaše smysly. Jsou to například Houbová překážková dráha, Paměťová stezka, Místo klidu a v horkých dnech oceníte ochlazující putování po blátěné stezce. Trasa je vhodná pro rodiny s dětmi, pro mladé návštěvníky i seniory, stejně tak jako pro celé skupiny.

Zajímavostí, která připomíná časy Keltů, byla jako jedna ze zastávek stezky vybudovaná „Druidská brána“ (Druidentor). Místo má tvar elipsy, které v kruhu obklopují stromy. Uprostřed se nachází „obětní kruh“, kterému vévodí mohutný trilít, který reprezentují dva svislé pilíře s kamenným překladem. Na tomto místě se konají různé akce. Jednou z nich jsou noční prohlídky s průvodcem, kde se můžete setkat s legendárním lesním duchem „Schratem“.

Nově otevřený Berti-Park s hrací plochou 2000 m² zve rodiny k interaktivním hrám a ke zkoušce přesnosti v bowlingu. Na trase v Bertihütte najdete také občerstvení, kde se podává výborné jídlo a pití, včetně toho nejlepšího vína.



Foto: Stezka bosou nohou



Bližší informace týkající se stezky, stejně jako možné účasti na akcích naleznete na stránkách www.barfussweg.at nebo na tel.: +430 2555 2345.

Dianin chrám

neboli Rendez-vous

je jedním z dvaceti saletů LVA. Nechal ho postavit Jan I. z Lichtenštejna mezi lety 1810–1812 podle návrhu Josefa Hardmutha. Stavba svým tvarem připomíná vítězný oblouk starověkého Říma a je zasvěcena samotné bohyni lovu – Dianě. Zámeček dříve sloužil šlechtě jako místo k setkání před a po lovu. Dnes je využíván pro kulturní a společenské akce a od dubna do října je přístupný i pro návštěvníky.



Lednicko-valtický areál vás nikdy neomrzí

Nejrozsáhlejší komponovaná krajina v Evropě a možná i na světě je důmyslně a promyšleně poskládanou mozaikou parků, zahrad, rybníků, řek a lesů s mnoha zámečky, chrámy, kaplemi, obelisky a kolonádami. Díky své jedinečnosti a rodu Lichtenštejnů je součástí světového kulturního dědictví UNESCO a biosférické rezervace Dolní Morava.

Foto: m-ARK (2x)

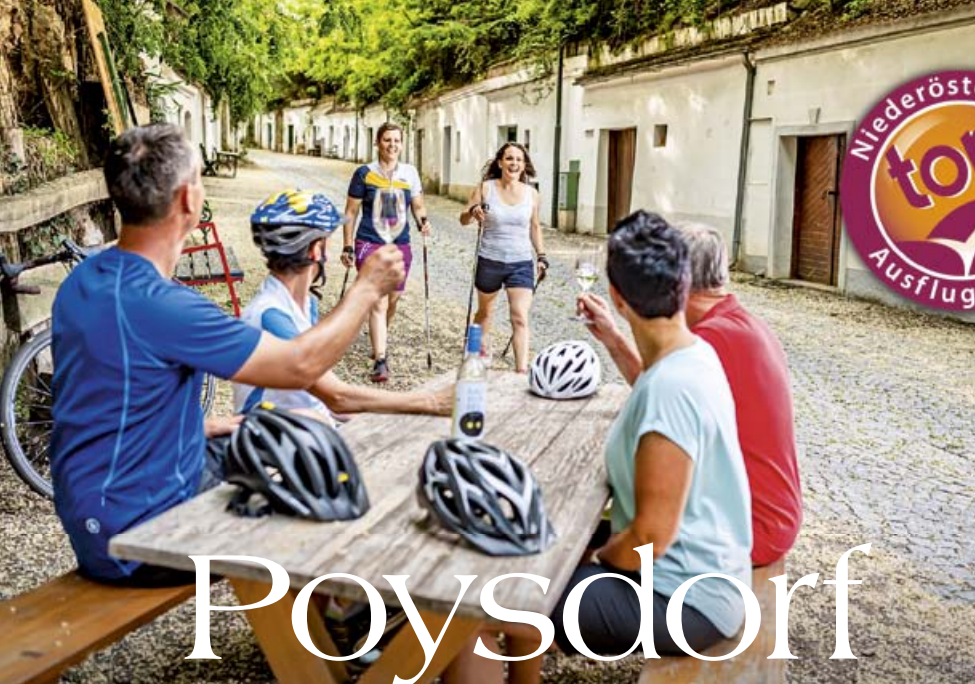


Foto: archiv VINO Versum

Poysdorf

Vinařský zážitek

Vinařské město Poysdorf najdete pouhých 15 minut jízdy od Mikulova. Nabídka vín i vinařských programů, včetně těch pro děti, je neskutečně rozmanitá. Máte tak jistotu, že vaše návštěva tohoto regionu se změní v opravdový vinařský zážitek. A je možné domluvit se i česky.

Turistickým centrem města je VINO Versum. Nabízí mnoho možností, jak proniknout do světa vína a vinné révy. Čekají na vás malebné sklepní uličky, vinice a pamětihodnosti, které si můžete prohlédnout mimo jiné i při komentované okružní jízdě buď na traktorech, nebo na kolech či elektrokolech, která je zde možné zapůjčit. Díky pestré nabídce individuálních programů si přijdou na své i milovníci pěší turistiky. Tematické mapy pro objevování tohoto regionu obdržíte ve VINO Versum turistickém centru zdarma. Pestrá je i nabídka skupinových

programů pro školy, firmy apod. Více v češtině na www.vinoversum.at

Svět VÍNA a HROZNŮ (WEIN+TRAUBEN Welt)

Výstava Svět VÍNA a HROZNŮ je jedním z nejatraktivnějších turistických cílů v Poysdorfu i Dolním Rakousku. Představuje zajímavosti o vinné révě, hroznech a víně. Audioprůvodce vás v češtině provede areálem se 42 zastávkami. Navštívíte hroznovou halu, volně prostranství s vinicemi, lisovny a vinnými sklípky nebo novou zajímavou naučnou včelí stezku. V barokním

VINO  **ERSUM**
PO  **SDORF** **TOURISMUS**

špitále interaktivně procestujete historii vinařského města, objevíte speciální výstavu KELLER.KULTUR.ERBE, jež se vědecky zabývá historií sklepů, skladování vína a vývojem vinařských technologií. Děti se mezitím zabaví na Hroznovém hřišti.

Určitě si nenechte ujít prodejnu vína Weinmarkt Poysdorf, kde můžete ochutnat výbornou hroznovou šťávu či vína z nabídky místních vinařů. Poysdorf nabízí také pestrou škálu gastronomických a ubytovacích zařízení – od kempu u rybníka, přes ubytování v soukromí, až po luxusní ubytování ve 4hvězdičkových hotelech.

Od září 2019 se do Poysdorfu dostanete ještě rychleji. Nový obchvat kolem Drasenhofenu byl již vybudován. Dálnice tak začíná už za hranicemi. Poysdorf bude ale i nadále přístupný bez dálničních poplatků – po stávající silnici B7.



Otevírací doba Světa vína + hroznů

5. 4. až 31. 10. 2020 denně 10–18 hod.
Prohlídky s průvodcem: SO, NE a svátky ve 14 hod. Prohlídky pro skupiny po objednání kdykoli.

RÁDI VÁM PORADÍME:

VINO Versum Poysdorf Tourismus

Brünner Straße 28, 2170 Poysdorf
tel.: +43 2552/20371
e-mail: info@vinoversum.at
www.vinoversum.at



Weinmarkt Poysdorf



Foto: archiv Weinmarkt

30 poysdorfských vinařů nabízí ve Weinmarktu svá vína za ceny přímo od výrobce – úspěšný recept již více než 30 let.

Typickým představitelem zdejší vinařské oblasti je kořenitě pepřinaté Veltlínské zelené ve všech jeho podobách. Nejúspěšnější pak pod značkou Weinviertel DAC. Označení DAC je zárukou regionálně typické chuti a ověřeného původu kvalitních rakouských vín. Ale sortiment je zde velmi rozmanitý. Z odrůd připomeňme třeba Ryzlink vlašský, Ryzlink rýnský, Muškát, Tramín. Vždy najdete něco podle vaší chuti. Nabídku

doplňují další produkty místních vinařů jako hroznové mošty, sekty a likéry.

Také si odtud můžete přivést i další regionální výrobky, ať už slané nebo sladké, a samozřejmě různé suvenýry.

Denně můžete výběr jakostních vín také ochutnat. Naši vyškolení sommelieři jsou vám k dispozici, aby vám pomohli vybrat vína pro každou příležitost.

Jestliže nemáte možnost nebo příležitost přijet do Poysdorfu, můžete si vína objednat i v našem on-line shopu.

Kompletní nabídku najdete na <http://shop.weinmarkt-poysdorf.at>.

Weinmarkt Poysdorf

Brünner Str. 28
A – 2170 Poysdorf
tel.: +43 2552 20371 22
weinmarkt@poysdorf.at
www.weinmarkt-poysdorf.at

Otvírací doba:

listopad–březen: Po–Ne 9.00–18.00 hod.
duben–říjen: Po–Ne 9.00–19.00 hod.



Foto: Steve Haider





Projděte se
tropy

a zahradami Státního zámku Lednice



Anglická gotika a anglický park k sobě náramně pasují. Francouzská zahrada dodává půvab, zednářská zahrada záhadnost a zámecký skleník tropické klima. Můžete jimi procházet denně a pokaždé objevíte něco nového. A je úžasné pozorovat, jak se mění v průběhu ročních období něžným jarem počínaje přes mnohokvěté léto, žlutočervený podzim až po bílou zimní čepici.



Na konci parku se tyčí monumentální minaret s několika salonky a vyhlídkovou věží. Tady můžete předsnout na loď směrem k romantické umělé zřícenině Janohradu.

Chcete se o parku dozvědět opravdu hodně? Vyšlápnete si na prohlídku s průvodci z lednické zahradnické fakulty. Zahradu a park vám představí jako živé umělecké dílo a doprovodí vás i do palmového skleníku a tajemné zednářské zahrady.

V zámeckém skleníku se s výjimkou ledna ohřejete i v zimě. Budete nadšení! Nejlepší zahradníci putovali napříč světem a exotické rostliny promyšleně naskombinovali tak, aby ve skleníku pořád něco kvetlo. Nejstarším exemplářem je cykas z jižního Japonska, kterému

je odhadem 300 až 500 let a je nejstarším českým cykasem a snad i skleníkovou rostlinou vůbec.

Lednický skleník je také významná technická památka. Skoro 100metrovou střešní konstrukci nesou litinové sloupy ve tvaru bambusu s dekorativními lístky. Konstrukce je lehká a samonosná, šupinově pokrytá 65 tisíci skleněnými tabulkami.

Státní zámek Lednice

Zámek 1, 691 44 Lednice, tel.: 519 340 128
www.zamek-lednice.com

Státní zámek v Lednici nejsou jen čtyři prohlídkové trasy, ale i francouzská zahrada a anglický park, které umocňují velkolepost památky. Vše dohromady je součástí jednoho z největších krajinářských parků v Česku. Jeho výjimečnost ho dostala na Seznam světových památek UNESCO. Zahrada vás uchvátí dekorativními květinovými výsadbami a park exotickými keři a stromy, které si knížata z Lichtenštejnu nechala dovézt ze všech koutů světa. Více se dozvíte z mapy s čísly a popisy zajímavých dřevin, která je k mání v pokladně.





Spa Resort lázně Lednice****



Foto: Spa Resort Lázně Lednice 5*

Místo, kde se potkává relaxace se zdravím

Spojte skvělou lázeňskou péči s krásami Lednicko-valtického areálu pobyt v Spa Resortu lázně Lednice **. Užijte si do sytosti všechny jeho atraktivní výhody včetně wellness centra s bazénem s jodovou mořskou vodou.**

Komfort moderního ubytování podtrhuje těsný kontakt s **přírodou**, která vstoupila i dovnitř prostřednictvím atria se zahradní úpravou a zimní zahradou.

Spa Resort Lázně Lednice **** je 100% nekuřácký hotel s komplexním **balneo provozem**, nekonečnou nabídkou léčebných a relaxačních **procedur**, konferenční místností a prostorem pro školení.

Všechny jedno- i dvoulůžkové pokoje **jsou klimatizované** a mají

pohodlné **designové vybavení**. Zdravý a ničím nerušený spánek jistí komfortní **zdravotní matrace a antialergické lůžkoviny**. Pokud si potrpíte na luxus, je pro vás tím pravým **Knížecí apartmán** s prosklenou koupelnou a krbem. Procedury můžete doplnit o péči **profesionálního fyzioterapeuta**, který vám vybere terapii na míru. K nejvyhledávanějším patří **SM systém, spirální stabilizace dle MUDr. Richarda Smiška**.

Cvičení páteře vzniklo spojením medicíny a sportu a prověřila ho 30letá praxe. Účinný pohybový program v celém těle propojuje stabilizační svaly optimálně koordinovaným pohybem.

Vyrovňuje páteř a efektivně regeneruje meziobratlové ploténky po sedavém zaměstnání nebo náročném sportu. Skvělé je, že pro různé věkové a výkonnostní skupiny máme různé **modifikace**. Výhodně můžete čerpat procedury prostřednictvím našich **pobytových balíčků**.

Spa Resort Lázně Lednice
Břeclavská 781, 691 44 Lázně Lednice
tel.: 734 200 222, 515 554 100
www.lazne-lednice.cz



Foto: m-ARK



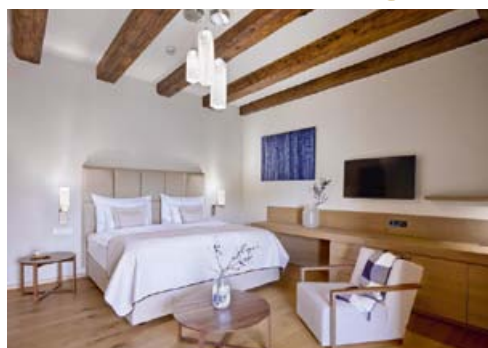
Sýpku vybudoval manžel císařovny Marie Terezie, František Štěpán Lotrinský, po kterém hotel dostal jméno. V roce 1780 ji dostavěli jako místo, kam poddaní odváděli naturální dávky z velkopavlovického panství.



Foto: Hotel Lotrinský

Lotrinský
***** hotel

Komfort v císařské barokní sýpce



Z památkově chráněné barokní sýpky se stal před několika lety **komfortní hotel**. Monumentální barokní exteriér skrývá moderní hotel se **stylovou restaurací**, 42 pohodlnými pokoji a technicky vyspělé zázemí tří sálů pro kongresovou a konferenční turistiku.

Budova je **památkově chráněná** a v jinak zcela moderní restauraci zůstaly zachované původní klenby. S využitím nejmodernějších technologií kuchaři připravují kvalitní pokrmy. Zakládají si na čerstvých surovinách. V kuchyni zpracovávají zeleninu, ovoce a bylinky v **bio kvalitě**, které jsou pěstovány v hotelové užitkové zahradě. K hotelu patří **Vinný sklep** Františka Lotrinského,

který láká k degustaci výtečných vín z oblasti Modrých hor a je skvělým místem pro soukromé i firemní akce. Přijďte prožít krásnou dovolenou v kraji vína a historických památek. U sklenky skvělého vína určitě zapomenete na starosti všedního dne.

Hotel Lotrinský

Dlouhá 1177/69, 691 06 Velké Pavlovice
tel.: 515 535 828 (829), 703 424 328
recepce@hotel-lotrinsky.cz



Dáváme místům *smysl a jedinečnost*



„Žijeme v Lednicko-valtickém areálu. Ten je naším domovem i inspirací. Zdejší krajina je protkána alejemi, parky a zahradami se svými zámky a salety“, říká uznávaný architekt Přemysl Krejčířík, který společně se svou paní Kamilou vede ve Valticích přední krajinářský ateliér v naší zemi.



Foto: m-ARK

Máte za sebou řadu výjimečných architektonicko-zahradnických realizací po celé republice. Hospital Kuks, zámek Milotice, zámek Buchlovice, vila Tugendhat, Květná zahrada v Kroměříži, ... a mimo jiné i obnovu zámeckého skleníku, parteru zámku a rozária v lednickém parku. V čem je skryta unikátnost tohoto místa?

Lednicko-valtický areál je příkladem, že pokud dáme místu smysl a jedinečnost, může vzniknout něco neobyčejného. Návštěvník je architektem veden po cestě, lemované obyčejnými stromy komponovanými do skupin tak, že spolu vytváří prostor postavený na zlatém řezu, což je základní princip vytváření jakéhokoliv uměleckého díla. Dřeviny spolu navíc



Foto: m-ARK

vzájemně rozehrávají dynamickou hru světla a stínu. Projdete z jednoho volného světlého prostoru do druhého skupinou tisů – tisovou branou – která je temná, stísněná a v horkém letním dni i chladivá. To vše každý alespoň podvědomě vnímá. Tisové brány lemují cestu v určitém rytmu. Takto se střídají pohledy komponované ve zlatém řezu



Foto: m-ARK

s místy, kdy dostává mozek impulzy pro své tradiční receptory. To je ono světlo/stín, teplo/chlad, ale i vůně a zvuky. Tímto cvičením mozek odpovídá a uvolňuje se. A to vše v modulu uspořádání světa, který je poměrem svých měřítek pro člověka nejpřirozenější, protože vychází z rozměrů lidského těla.

Chodíte čerpat energii do zámeckých parků?

Parky a zahrady jsou místa, kde se člověk musí cítit dobře. Tak jako v lednickém zámeckém parku. Když jím projdete, necítíte se unaveni, ale naopak se vám vrací energie, kterou park umí předat. Není to náhoda. Bernard Petri, který park komponoval v roce 1805, a jeho následovníci měli společnou myšlenku vytvořit neobyčejný prostor, který vás přenesení do bájných Arkádie. Zde se zastavil čas a obyčejný člověk vstupuje do neobyčejného prostoru, nachází štěstí a zapomíná na starosti. Stává se součástí neustále proměnlivého obrazu. Je krásné, že podobná místa máme.

Kde hledáte inspiraci pro vaše návrhy?

Tvorba neobyčejných míst, která mají smysl – a kam se člověk rád vrací, kde se inspiruje, je dnes stejně důležitá jako tenkrát, jen se před námi otevírají nové technologické možnosti, které můžeme využít. Vytvářejme tedy, jako naši předchůdci, neobyčejná místa či věci, které mají smysl a jsou jedinečné v kontextu současné doby.

Na co byste pozvali návštěvníky roce 2020?

Určitě je to Víkend otevřených zahrad, který v ČR proběhne 6.–7. června 2020. Akce otevírá běžně nepřístupné zahrady a těm ostatním dává novou dimenzi poznání a netradičních zážitků. Sledujte web www.vikendotevrenychzahrad.cz. A pokud chcete program třeba na celé prázdniny, podívejte se na Výlety do říše Flóry (www.vyletydoriseflory.cz), kde najdete propojení 9 zámeckých parků vč. Valtic a Lednice. Stojí to za to.

ATELIÉR KREJČIŘÍKOVÍ

Ateliér se věnuje obnově památek zahradního umění a krajinářské architektury. Za obnovu zahrad na Kuksu obdržel ocenění Grand Prix Europa Nostra, German Design Award nebo Stavba roku. Kromě obnovy zahrady vily Tugendhat nebo zámeckých parků na Sychrově, Buchlovicích či Lednici se věnuje i obnově autentické krajiny například v Oboře Obelisk. Obnovou původní struktury mrtvých ramen se podařilo vrátit vodu, a tím pádem i život, do 700 ha vyprahlé krajiny jižní Moravy. www.atelierkrejcirikovi.cz



Foto: Ateliér Krejčířikovi





Lázeňský dům Perla

LÁZNĚ A POBYTY JAKO Z POHÁDKY



Nechejte se rozmazlovat ve velkém stylu v nejmladších léčebných lázních v Česku obklopených pohádkovou krajinou s mnoha zámečky a památkami ve světoznámém Lednicko-valtickém areálu zapsaném na seznamu UNESCO.

Jako z Mrtvého moře

Přírodní léčivý pramen s **jodobromovou minerální vodou**, tzv. solankou, složením připomíná Mrtvé moře. Tato třetíholetá mořská voda působí blahodárně na pohybový aparát, léčí cévní, neurologické a gynekologické potíže a stavy po popáleninách. A k tomu ještě regeneruje a omlazuje. Účinky trvají až 9 měsíců! V Perle ji aplikují pomocí **jodobromových koupelí**, které mimo jiné pomáhají snížit tlak, prokrvují organismus, léčí revma a záněty kloubů,

přispívají k normalizaci menstruačního cyklu a podporují plodnost.

Víc než 100 procedur

Perla nabízí také relaxační a **wellness balíčky**. Vybírejte z **více než 100 procedur** včetně masáží, vířivých koupelí s bylinkami nebo rituálu samotné královny

Kleopatry. Délku pobytu si vyberte podle potřeby. Perla nabízí procedury i pro ty, kteří jsou stále v jednom kole. Balneo provoz je otevřený denně včetně víkendů a svátků a lze si tak naplánovat některý





NĚCO NAVÍC

- **Májová slavnost**
2. květen 2020 na kolonádě
 - **Lázeňské vinobraní**
19. září 2020 na kolonádě
- ... a k tomu spousta dalších akcí!



Foto: Lázně Lednice 7*

z **ambulantních balíčků**, třeba **Lázeňskou klasiku**. Stačí se telefonicky objednat a na hodinku či dvě si zajít do Perly relaxovat.

Konopí proslavily jeho protizánětlivé, hojivé a antibakteriální účinky. Můžete si je vyzkoušet právě v Perle třeba formou **konopné masáže nohou** a **konopné perličkové koupele** nebo zrovna přijedte na třídní pobyt **Konopí pro vaše zdraví**.

A nepřehlédněte **nové pobytové balíčky**. Třeba pětidenní léčebný **Jodobromový zážrak** nabitý

koupelemi a masážemi nebo třídní relaxační **Dámskou jízdou** plnou skvělých procedur.

Pod jednou střechou

Všechny části Perly jsou bezbariérové. Z komfortních pokojů v pantoflích pohodlně dojdete všude, kam potřebujete včetně bazénu s teplotou 31 °C.

Nejlepším dárkem je zdraví a vy ho můžete věnovat sobě nebo svým blízkým v podobě dárkového poukazu.

Pobyty jsou určeny **samoplátcům i pojištěncům**.

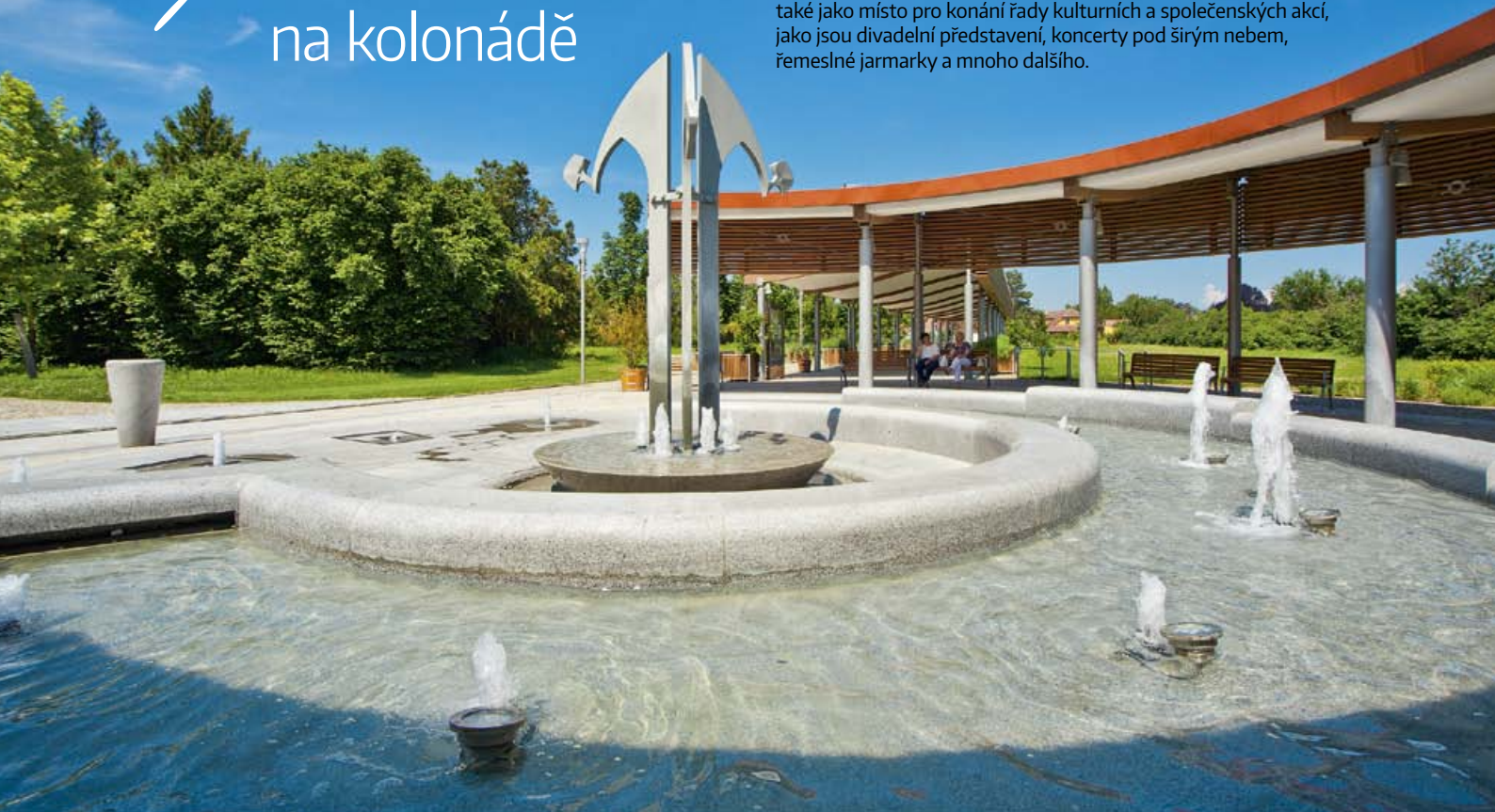


Lázně Lednice
Lázeňský dům Perla
Břeclavská 700
691 44 Lednice
tel.: 519 304 811, 724 730 804
www.lednicelazne.cz

Pohoda na kolonádě

Lázeňská kolonáda s promenádou v Lednici je moderní stavbou, která slouží místním, lázeňským hostům i turistům pro odpočinek a rekreaci. Propojuje lázeňskou zónu s centrem obce, zámeckým parkem a navazuje na naučnou stezku vedoucí k nedalekému Mlýnskému rybníku a Apollonovu chrámu. Kromě relaxace slouží také jako místo pro konání řady kulturních a společenských akcí, jako jsou divadelní představení, koncerty pod širým nebem, řemeslné jarmarky a mnoho dalšího.

Foto: m-ARK



RELAX HOTEL ŠTORK

GARNI HOTEL
blízko centra Lednice



Foto: Relax Hotel Štork

Ubytování

- 90 lůžek, pokoje jednolůžkové, dvoulůžkové, třílůžkové (studia, apartmány, byty jsou vybaveny kuchyňkou)
- koupelny s WC, TV, telefon
- v ceně ubytování je snídaně
- venkovní zastřešený letní bazén
- parkoviště hlídáno kamerovým systémem
- klimatizace
- wi-fi v celém hotelu na pokojích
- vinárna s kapacitou 60 osob
- posezení ve dvoře s kapacitou 30 osob

Relaxační centrum

- letní venkovní bazén 10 × 4 × 1,2 m s podchozím zastřešením, profesionální protiproud
- vířivka až pro 6 osob, anatomicky tvarovaná sedátka
- sauna pro 4 osoby s vyvíječem páry
- infrasauna pro 2 osoby
- masáže klasické, lávové kameny, čokoládové a další dle nabídky

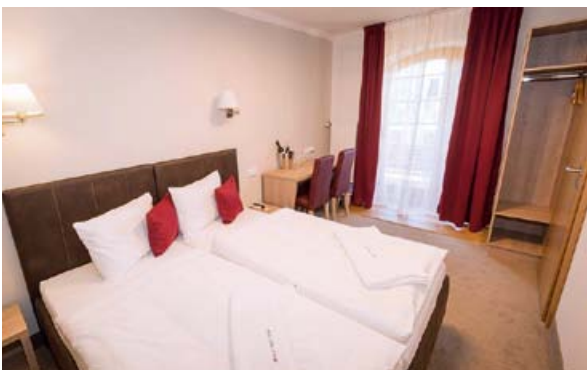


Relax Hotel Štork

Lednice na Moravě, Čechova 272
tel.: 519 440 940, 733 133 833
www.relaxhotelstork.cz



Foto: Relax Hotel Štork



NÁRODNÍ PŘÍRODNÍ REZERVACE LEDNICKÉ RYBNÍKY

Krása
hodná obdivu

Národní přírodní rezervace Lednické rybníky je jednou z nejstarších rybníčních soustav na Moravě a zřejmě nejvýznamnější ornitologickou lokalitou v republice. Až zavítáte do Lednicko-valtického areálu, rozhodně ji navštivte.

Soustava rybníků uprostřed Lednicko-valtického areálu byla vybudována v 15. století jako nádrže pro chov ryb. Dnes je tato přírodní rezervace i jednou z nejvýznamnějších ornitologických lokalit u nás. Tvoří ji největší moravský rybník Nesyt s více než třemi sty hektary vodní plochy a dále Hlohovecký, Prostřední a Mlýnský rybník s oblíbeným koupalištěm Apollo.

Podél rybníků vede 11 km dlouhá naučná stezka s několika odbočkami a zastaveními, které se věnují fauně a flóře, rybníčnímu ekosystému, hospodaření, historii a ochraně přírody. Lednické rybníky jsou propojeny také několika cyklistickými trasami.

Foto: m-ARK

Bulhary lákají nejen na výtečné víno a folklorní akce, ale prosluly i oborou, poprvé zmíněnou v roce 1692.

Bulhary

Nejen folklor, ale i medailoví jeleni a daňci

Foto: m-ARĀ

Foto: Jiří Osička (2x)



Na výměře 1164 hektarů v ní chovají hlavně **jeleny** a doplňkově daňky a divočáky. Odjakživa v ní žila hlavně kvalitní jelení zvěř. Čerstvou krev pravidelně dodávaly kusy importované z Nízkých Tater, Rumunska a Maďarska. Kromě medailových jelenů se podařilo zvýšit trofejovou kvalitu daňků tak, že i jejich trofeje dosáhly na zlaté medaile.

V Bulharech je vždycky co dělat. Můžete rybařit nebo přijet na **tradiční květnové kosení trávy** s cimbálovou muzikou a mužáckými sbory z okolí.

Zábavy je u toho víc než dost. Máte rádi folklor? Přijďte na srpnové **Hodové tůlání po Pulgárských sklepech a krojované hody**. Okoštujete dobrou vína a večer posedíte u cimbálu a další den na hodové zábavě.

Za návštěvu stojí i **košť vín** (březen), **košť mladých vín** (listopad) či **svěcení vín** (prosinec).

Obecní úřad Bulhary

691 89 Bulhary 88, tel.: 519 340 722
www.bulhary.cz

Foto: Petr Martínásek (2x)



DOLNÍ VĚSTONICE

Naleziště **Věstonické venuše** a symbol **lovců mamutů**



Stačila jedna 11centimetrová soška, která do té doby neznámé jihomoravské Dolní Věstonice proslavila napříč světem. Od té doby jsou díky Věstonické venuši proslulým symbolem lovců mamutů z doby ledové.

To vše díky týmu prof. Karla Absolona, který se o celosvětově proslulý nález zasloužil. Pravěká tábořiště v okolí obce postupně vydala velké množství mamutích kostí, pozůstatků ohnišť, uměleckých předmětů a loveckých nástrojů.

Kousek od **kostela sv. Michaela archanděla** se detaily a zajímavosti dozvíte v **muzeu s expozicí Věk lovců a mamutů**. V bývalé cihelně najdete **Kalendář věků**. Na jeho 12metrové stěně jsou viditelné vrstvy půd, které se tam od pravěku usazovaly.

První písemná zmínka o obci je z roku 1312. Tuto dobu připomíná lokalita **Vysoká zahrada**, kde bývalo středověké slovanské hradiště a jsou tam pozůstatky románského kostelíka.

V 16. století přišli první Habáni pověstní vysokou vzdělaností, vyspělým lékařstvím, zemědělstvím a vinařstvím. Zůstal po nich mlýn a vinné sklepy na tzv. **Husím plácku**. Můžete je navštívit v průběhu tradičních **Otevřených sklepů, Věstonických slavností** a při **Svatomartinských slavnostech vína**.

Každý rok na Velikonoční neděli prezentují vinaři z Dolních Věstonic a okolí svá vína na **tradiční výstavě**. Na konci července se konají oblíbené **Babské hody**, kdy v sobotu ženy a děti v krojích obcházejí s muzikou dědinu a zvou na večerní krojovanou zábavu. Na přelomu září a října obec ožije tradičními **krojovanými hody** s průvodem, hodovým požeháním v kostele, tancem, zpěvem, dobrým jídlem a vínem.

Památové stromy

Nad Vysokou zahradou se na šestimetrovém valu majestátně tyčí skupina **osmi památných Dolno-věstonických dubů** starých asi 360 let. Na okraji lesního porostu, nad viniční tratí mezi Pavlovem a Dolními Věstonicemi, najdete památnou **Věstonickou oskeruši**. Tento exemplář jeřábu je výjimečný vzrůstem i stářím odhadovaným na 80–100 let.

Obec Dolní Věstonice

691 29 Dolní Věstonice 67
tel.: 519 517 630, www.obecdolnivestonice.cz



Habánský dům, foto: archiv obce



Muzeum, foto: m-ARK

Kalendář věků, foto: m-ARK



V malebné obci si ruce podávají zelené vinice, bílé skály, stráně s bohatou květenou a modrá jezerní hladina. Přijďte a nebudete vědět, kam dřív. Nahoru, dolů, nebo zůstat sedět u báječného vína?



Pavlov

Tam, kde si ruce podávají vinice, skály a voda

Foto: m-ARK



Můžete chodit pěšky, jezdit na kole, autem nebo lodí. Výhled na Pálavu, vlnící se hřbety vinic a plachetnice brázdící jezero se vám jen tak neomrzí. A kdyby, zkuste se na okolní kraj podívat přes skleničku s vínem.

Nahoru na Děvín

Naučná stezka Děvín vede přímo Národní přírodní rezervací Děvín po značené červené a zelené turistické trase. Na 15 zastaveních se dozvíte hodně o zdejší vegetaci, zemědělství, geologii, historii, lesnictví a myslivosti. Stezka je dlouhá necelých 11 km.



Foto: m-ARK

Ze 17 tabulí se poučíte o vinařství, vinařích a kraji pod Pálavou.

Pěkně po svých

I chodci si přijdou na své. Tři různé dlouhé stezky je provedou zajímavými místy a obcemi, stačí si vybrat, odkud kam chcete jít. Zelená i červená trasa jsou středně náročné, jedna měří 13 a druhá 18,5 km. Modrá je procházková a měří jen 5 km.

Sedněte na kolo

Síť cyklostezek pod Pálavou je hustá. Vyberte si dle libosti a své zdatnosti. Třeba Moravskou vinnou nebo Mikulovskou vinařskou stezku.

Památky a víno

Selské baroko je v obci všudypřítomné: náves s nádhernými selskými grunty, hřbitov, kostel sv. Barbory, sochu sv. Floriána a hlavně 19 úžasných vinařských domů s lisovnicami a sklepy v České ulici. V sezoně a při vinařských akcích bývají otevřené, tak vejděte, ochutnejte a popovídejte si s vinařem.

Poučte se o vinařství

Naučná vinařská stezka měří 28 km a absolvovat se dá pěšky, na kole nebo autem. Většinou vede po silnicích 3. třídy, je sjízdná, nenáročná, vhodná pro silniční a trekkingová kola. Je jedno, kde začnete. Kromě Mikulova vede vinařskými obcemi v Podpálaví.



VINAŘSKÝ TIP

OBCNÍ VINOTÉKA PAVLOV

Až budete v Pavlově, určitě navštivte i místní Obecní vinotéku. Najdete ji ve sklepech pod pavlovskou radnicí, kde ve dvou klenutých prostorách najdete vinný archiv i místo k posezení a degustaci. Ochutnat můžete víno od patnácti producentů z Pavlova a okolí, přičemž každou firmu reprezentuje sortiment několika vzorků.



Obecní vinotéka Pavlov, foto: m-ARK

KDY PŘIJET

V březnu je fašank, v dubnu pálení čarodějnic a výstava vín, od června do poloviny září Léto otevřených sklepů, v srpnu hody, v listopadu Den otevřených sklepů a 23. prosince vánoční zpívání u radnice.

Obecní úřad Pavlov

Na Návsi 88, 692 01 Pavlov
tel.: 519 515 252, www.obec-pavlov.cz
www.otevrene-sklepy-pavlov.cz
www.obecnivinotekapavlov.cz

Turistické informační centrum

budova OÚ, tel.: 602 500 567
tic@obec-pavlov.cz



Poznejte krásy nejvýše položené obce Pálavy



Klentnice

Vinařská obec Klentnice na pálavských svazích je nejvýše položenou obcí Břeclavska. Přijďte kdykoliv, Pálava je krásná v každé roční době. Svědčí o tom i zájem filmařů a mnoha návštěvníků.

Strávit zde můžete aktivní i pasivní dovolenou. Pálava, novomlýnská jezera a zdejší vinařství jsou dostatečnými důvody.

Pokud zrovna nefandíte pohybu, vyšlápněte si aspoň na Stolovou horu a Sirotčí hrádek nad obcí. Je postaven na dvou skalách oddělených roklí. Na jedné skále stával palác, na druhé

strážní věž a spojoval je most. Dnes je přístupná pouze zřícenina paláce. V obci nepřehlédněte památný strom, lípu u sochy sv. Jana Nepomuckého mezi parkovištěm a cestou do areálu Srdce v domě. Pro některé návštěvníky je zajímavá obora s menhiry, pro jiné možnost navštívit ateliéry umělců, kteří v obci žijí a tvoří.

Klentnice je součástí Biosférické rezervace (BR) Dolní Morava, která je nejmladší a nejmenší u nás. Vznikla rozšířením bývalé BR Pálava o Lednicko-valtický areál a lužní lesy v oblasti Podluží, mezi Břeclaví, Mikulčicemi a soutokem řek Moravy a Dyje. K oblíbeným akcím v obci patří: Klentnický fašank (březen), Výstava vín z Podpálaví (duben), Klentnický gulášfest (květen), krojované hody (srpen) a Mikulášský košť mladých vín (prosinec).

Klentnice, Klentnice 24, 692 01 Mikulov
tel.: 519 515 197, www.klentnice.cz



Klentnické hody, foto: archiv obce



Foto: Penzion Proneco

Penzion Proneco

V KRAJI SLUNCE A VÍNA

V kraji slunce a vína najdete příjemný Penzion Proneco. Den tam začíná skvělou snídaní a končí pohárkem vína s výhledem na úchvatná panoramata.

Rodinný penzion má výbornou polohu nejen pro výšlapy na Pálavu a cyklovýlety do okolí, ale je kousek od historického Mikulova, Lednicko-valtického areálu i populárního aquaparku v Pasohlávkách.

V každém ročním období je to skvělé místo pro rodinnou dovolenou, pobyt ve dvou, firemní akce a oslavy všeho druhu. Mrkněte na výhodné celoroční pobytové balíčky!

Pokoje jsou pohodlné a moderní s vlastní terasou a vstupem do klidné části zahrady s výhledem na proslulou, podzimmě zbarvenou či zasněženou Pálavu.

Maskotem penzionu je sousedův kocour Ron, který se dočkal vlastní dřevěné sochy a dokonce po něm pojmenovali venkovní terasu. U Zrzavého Rona se v létě pořádají oblíbené hudební večery s grilováním.

Nechce se vám nikam chodit? Protáhněte si tělo na víceúčelovém hřišti na tenis, fotbal a jiné míčové hry, ti nejmenší si to užijí na dětském hřišti s pískovištěm. K dispozici je kolárna, není problém vypůjčit si bicykl. Večer si třeba můžete opékat u táboráku v zahradě nebo ochutnat místní vína ve zdejší skřípku.



Penzion Proneco
Klentnice 78, 692 01 Mikulov
tel.: 602 619 000
www.penzion.proneco.cz



Dolní Dunajovice

Vinařská obec dala světu prezidenta

Dolní Dunajovice patří k nejstarším a největším vinařským obcím u nás. Zdejší viniční tratě jako Ořechová hora, Pod Slunným vrchem, Dunajovský kopec, Kraví hora, Mlýnská, Zimní vrch a Plotny jsou mezi milovníky vína skutečným pojmem.



Foto: Izabela Štěpničková a m-ARK



Lehce zvlněný terén, Pálava na dohled, Lednicko-valtický areál na dosah a sklenička výtečného vína vždycky po ruce dělají z Dolních Dunajovic oblíbený cíl vinomilců i cyklistů. Zdejší „rýňáky“ patří k absolutní moravské špičce. Pozornost si zaslouží ale všechna vína z produkce otevřeného spolku vinařů Dunajovské kopce. Sdružuje vinaře z Dolních Dunajovic a sousedního Březí, kteří na trh dodávají výhradně vína z hroznů vypěstovaných v katastru těchto dvou podpálavských obcí. Zdejší vína si dopřejte na některé z mnoha akcí, které se konají od jara do zimy. Patří k nim velikonoční výstava vín (12. 4.), Dny otevřených sklepů (9.–10. 5.), Letní slavnosti vína (1. 8.), vinobraní (5. 9.) či Mikulášský košt mladých vín (4. 12.). Obec dala světu i prezidenta, i když ne českého. V roce 1870 se tady narodil rakouský kancléř a pozdější prezident

Karl Renner, který pro Rakušany znamená totéž jako T. G. Masaryk pro Čechy. Na místě jeho rodného domku dnes stojí polyfunkční dům, který nese jeho jméno a je symbolicky podanou rukou v půli cesty mezi Prahou a Vídní. A často skutečně slouží ke sblížování Čechů a Rakušanů. Letos si v obci oslavami připomenou 150 let od jeho narození. A když už v Dolních Dunajovicích budete, nepřehlédněte dochovaný pranýř, němého svědka spravedlnosti, trestu a lidského utrpení z počátku 18. století. Najdete ho u kostela sv. Jiljí.

Obecní úřad Dolní Dunajovice
Zahradní 613
tel.: 519 500 053, 519 517 105
obec@dolni-dunajovice.cz
www.dolni-dunajovice.cz



Foto: Ladislav Bravenec

Při cestě na Pálavu v roce 2020 počítejte s objížděnkou

V roce 2020 bude z důvodu úplné rekonstrukce uzavřen most přes novomlýnské nádrže poblíž Pasohlávek. Oprava začne v březnu 2020 a bude na frekventované silnici I/52 pokračovat až do listopadu stejného roku. Řidiči budou moci využívat objížděné trasy:

Brno – Mikulov, pro silnici I/52:

Ve směru na Mikulov objížděná trasa vede přes Novou Ves, Drnholec, Novosedly, Dobré Pole a Březí do Mikulova.

Při cestě zpět směrem z Mikulova (Rakouska) je trasa vedena na Dolní Dunajovice, Brod nad Dyjí, Pasohlávky a Novou Ves.

Brno – Mikulov, po dálnici D2 a silnici 420:

Pokud pojedete osobním vozem na Pálavu např. do Dolních Věstonic, Pavlova, Klentnice, částečně i Mikulova, bude vhodnější tato objížděná trasa: Brno (D2) – Hustopeče (Exit 25) – Strachotín – Dolní Věstonice – Pavlov, Klentnice nebo směr Mikulov: Dolní Věstonice – Horní Věstonice – Mikulov
POZOR: Pouze pro vozidla s max. výškou 3,5 metru!
Na silnici 420 Hustopeče – Strachotín je železniční podjezd.

Pasohlávky

PO MNOHA STALETÍCH SE DO OBCE VRACEJÍ ŘÍMANÉ



Obec proslulá největším kempem a aquaparkem od letošního léta láká také na atraktivní prezentaci archeologické lokality. Tu proslavily římské legie.

Nové návštěvnické a informační centrum Mušov – Brána do Římské říše buduje Archeologický ústav Akademie věd ČR z Brna. Ten už víc než 30 let zkoumá celoevropsky unikátní naleziště Hradisko u Mušova, kde slavné legie Římské říše zanechaly své jedinečné stopy.

V moderní expozici se dozvíte o památkové hodnotě a historickém významu římské pevnosti včetně zajímavých momentů starověké římské civilizace. Chybět nebudou pravidelně živé ukázky ze života obyvatel regionu v prvních stoletích našeho letopočtu. Neautentičtější římská lokalita na našem území dokazuje, že se tato část Česka mohla stát provincií říše římské.

Foto: m-ARK





Foto: m-ARK

Zároveň je to symbolická brána, díky níž se i naše republika cítí propojená s tímto starověkým státem. V budoucnu vám návštěvnické centrum nabídne unikátní možnost projít si celou rozsáhlou lokalitu s naučnými stezkami.

Pasohlávky znají všichni, kdo mají rádi aktivní dovolenou. Pěší a cyklistické



Foto: m-ARK

výlety od dubna do října doplňuje bohatá nabídka vodních sportů, kultury a zábavy v největším českém kempu ATC Merkur. To vše na břehu horní novomlýnské nádrže a dvou lagun s písčito-travnatými plážemi a pozvolným vstupem do vody. Myslí tam i na naturisty a pejskaře a půjčují šlapadla nebo lodičky.

Kemp je dva kilometry od obce a je s ní propojen silnicí, promenádou a cyklostezkou.

Síť cyklostezek je kolem Pasohlávek hustá a vybere si každý. Pokud se nechcete jen kochat ubíhající krajinou, zvolte některou z naučných stezek, které vám kromě radosti z pohybu dopřejí i poznání. Třeba naučnou stezku Věstonická nádrž, která je významnou ptáčí rezervací. Na šesti tabulkách se dozvíte hodně o ptácích a rybách, o zaniklé obci Mušov a obnově lužní krajiny.



Foto: m-ARK

TIC funguje od dubna do konce října, poskytuje veškeré potřebné informace a nabízí zajímavé výlety do okolí včetně posezení ve vinném sklepe s degustací vín.



Foto: archiv obce



TIC Pasohlávky

691 22 Pasohlávky
tel.: 519 427 624, www.pasohlavky.cz

Autokemp Merkur Pasohlávky

691 22 Pasohlávky
tel.: 519 427 714, www.kemp-merkur.cz



Foto: Marek Topolář

Aqualand Moravia Pasohlávky

SVĚT VODNÍ ZÁBAVY PRO DĚTI I DOSPĚLÉ

Nekonečná zábava pro děti i dospělé, adrenalin, relaxace, dobré jídlo a úžasný výhled na Pálavu a novomlýnská jezera. To je vaše odměna za návštěvu nejmodernějšího zábavního vodního centra v Česku.



Foto: Marek Hajkovský



K vodním radovánkám slouží až 15 vnitřních a venkovních bazénů s vodou z místního termálního vrtu, která má parametry přírodního léčivého zdroje. Voda je výjimečná a vzácná svým složením, komplexními a blahodárnými účinky. Venkovní termální bazény Romulus a Remus jsou vyhřáté na 37 °C a nabízejí i v zimě dokonalý relax ve spojení s úžasným výhledem.

Adrenalin i relax

Děti i dospělí se vyřádí na 20 toboganech a skluzavkách o celkové délce 1,7 km. Rozhodně nepřehlédněte atrakci U-Wave, na které zažijete přetížení 2G, nebo raritu ve střední Evropě, jedinečné tobogany Abyss a Boomerango.

Milovníci klidu a relaxu ocení Forum Romanum Wellness s bohatým saunovým světem. Více než 20 saun doplňuje tepidarium, infrakabina,

vířivky, masáže, zábaly a balneo koupele v sírné vodě s blahodárným účinkem.

Pálava Wellness

Vloni na podzim přibyl Pálava Wellness. Dominantou unikátního prostředí v moravském a vinařském duchu je dechberoucí výhled na Pálavu a novomlýnská jezera. Panoramatická finská sauna má prosklenou celou stěnu směrem na Pálavu a ve sněžné jeskyni s teplotou -1 °C skutečně sněží! Určitě si užijete i vířivku s výhledem na Pálavu, zážitkové sprchy a chodník, prohřívárnu a wellness procedury. Vstupenky zakoupíte na www.koupejse.cz.

Vodní horská dráha

Rok 2020 je pro Aqualand Moravia ve znamení novinek. Tou nejzásadnější je opravdový obr ve světě toboganů s délkou 242 metrů. Tato vodní horská

dráha by měla být v provozu už toto léto a svezete se na ní na dvoumístném raftu několikrát i do kopce. Venkovní plocha bude tedy větší o polovinu a děti potěší kouzelný svět se skluzavkami, průlezkami, vodotrysky, vodopády, vodním hradem a věží. Přibude šnorchlovací bazén, divoká a líná řeka.

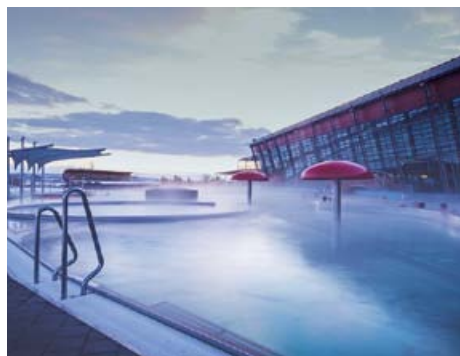
Aqualand Inn Hotel

Aqualand Inn Hotel tvoří s aquaparkem jeden resort. Jednou z mnoha výhod je kromě komfortního ubytování samostatný vstup do aquaparku bez front, luxusní bufetové snídaně a slevy na masáže a procedury. Ceny nejsou fixní, tak si celoročně hlídejte výhodné nabídky!

Aqualand Moravia

Pasohlávky
info@aqualand-moravia.cz

Vizualizace Smeczka!





Režisér Jan Hřebejk:

Mikulov je moje srdcovka

Režiséru Janu Hřebejkovi se Pálava a Lednicko-valtický areál už před lety dostaly pod kůži. Užívá se zdejší víno a obdivuje rozmanitou přírodu, nekonečné historické krásy i moderní vinařskou architekturu.

Co si vybavíte jako první, když se řekne Pálava a Mikulov?

Příjezd do Mikulova, když se objeví jeho panorama se zámek. Nejvíce mám Pálavu spojenou s výlety do Pavlova a do Mikulova, do popicového vinařství Sonberk. Mikulov je pro mě nejsevernější italské město. Jeho panorama je naprosto unikátní a genius loci nekonečný. Město pro mě symbolizuje nejen víno a architekturu, ale je pro mě neodmyslitelně spojené i s lokálním designem. A k tomu desítky, možná stovky zážitků a střepků z posezení a setkání. Mikulov je prostě moje srdcovka.

Kdy jste na jižní Moravu začal jezdit?

Někdy na gymplu ve čtvrtém ročníku. A bylo to pro mě jistým způsobem zjevením. Kamarád byl v Mikulčicích na vykopávkách a bydlel tam ve sklípku u jednoho vinaře. Do té doby jsem moravský folklor považoval téměř za nesnesitelný, v televizi jsem ho neměl rád a o nějakém vztahu k němu se vůbec nedalo mluvit. A najednou jsem tam byl, pil víno, které chutnalo úplně jinak než víno z obchodu. A k tomu specifická krajina s lužními lesy, na dvoře vinařství oliva, písčité cesty... Opravdový zážitek.

O 15 let později jsem začal jezdit do Mikulova s partou a založili jsme vinný klub.

Myslíte Bokovku?

Ano, později z toho vznikla Bokovka, kam jsem přistoupil jako poslední. Kluci už předtím měli několik cílů – vinařství Mikrosvín, vinařství Petra Marcinčáka a vinařství Radka Nepraše, dnes Reisten. Pak jsem přidal individuální nebo naopak rodinné výlety.

Za tu dobu, co tam jezdíte, vnímáte nějaké změny?

Všechno se, někdy víc a někdy míň, mění k lepšímu. Památky a domy jsou opravenější a hospody lepší, ale to není nejpodstatnější. Mikulov je historické město, takže tam člověk spíše ocení, že se to moc nemění. Z novějších věcí? Je tam třeba nádherná galerie.

Pokračování na straně 67...

Majestátní Mikulov

JEN TĚŽKO BYSTE NAŠLI MĚSTO S HEZČÍ POLOHOU NEŽ PRÁVĚ MIKULOV, KTERÝ JE ROZLOŽENÝ NA POSLEDNÍCH VÝBĚŽCÍCH PÁLAVY A OBKLOPENÝ VINICEMI. MĚSTO S BOHATOU HISTORIÍ, NÁDHERNÝMI PAMÁTKAMI, ŽIDOVSKOU ČTVRTÍ A SPOUSTOU LAHODNÉHO VÍNA NABÍZÍ SVÝM NÁVŠTĚVNÍKŮM CELOU ŠKÁLU MOŽNOSTÍ PRO RELAXACI I AKTIVNÍ ODPOČINEK.

MIKULOV SPECIÁL



Mikulov



Foto: Daniel Kamenár; archiv města Mikulova (2x)

Když se řekne Mikulov... je to místo s nezaměnitelným geniem loci, město památek, vinařských tradic a aktivní turistiky. Není vůbec důležité, zda jste příznivcem historie, vína, cykloturistiky nebo příjemných procházek přírodou. Každý si v Mikulově najde to své...

Historie a památky

V centru města vás historie bude provázet na každém kroku. Dietrichsteinská hrobka, měšťanské domy, barokní sochařské památky a nad náměstím tyčící se dominanta města, mikulovský zámek. V dobách své největší slávy byl zámek sídlem olomouckého biskupa kardinála Františka z Dietrichsteina. Dnes je zámek sídlem Regionálního muzea v Mikulově, které svými expozicemi představuje návštěvníkům římskou dobu

na počátku letopočtu, historii zámku a rodu Dietrichsteinů a tradici vinařství.

Židovskou historii připomene **naučná stezka Židovskou čtvrtí**. Mezi její nejvýznamnější zastavení patří Horní synagoga a židovský hřbitov s obřadní síní. Mikulov byl po dlouhá staletí významným centrem moravských Židů a sídlem moravského zemského rabína. Tzv. Horní synagoga byla postavena roku 1550 a v současné době je poslední zachovanou synagogou polského typu u nás.

Nedaleko centra města je veřejnosti přístupná **věž Kozího hrádku**, který byl původně vybudován jako dělostřelecká tvrz s ochozem a střílnami (15. stol.). Kromě této vyhlídky, která nabízí pohledy na Mikulov a okolí, můžete i v centru města, ve **věži kostela sv. Václava** vystoupat po schodech a z arkád ochozu kostelní věže se podívat na Mikulov.



Foto: m-ARK



Foto: Daniel Kamenář, archiv města Mikulova (2x)

Vinařská tradice

Víno a vinařské tradice vás v Mikulově a jeho okolí provází po celý rok. Vinaři již od jara zvou návštěvníky na výstavy a košty vín, mezi oblíbenými akcemi jsou **Dny otevřených sklepů**, kdy návštěvníci prochází sklepní uličky, ochutnávají vína a mohou nahlédnout do vinných sklípků. Nejznámější a zároveň největší kulturní akcí vinařského roku je **tradiční třídenní slavnost Pálavské vinobraní**, která se koná vždy druhý víkend v září. Pokud vás zajímá vinařská historie Mikulovské vinařské podoblasti, můžete navštívit některou ze tří vinařských expozic na mikulovském zámku.

Aktivní turistika

Mikulov si můžete užít také aktivně. Pokud jste vyznavači cyklistiky, zdejší cyklostezky vás provedou krajinou kolem Mikulova, kolem svahů Pálavy, přes vinice, až k břehům Novomlýnských nádrží. Oblíbenými se staly cyklostezky, po kterých

se dostanete až do nedalekého Rakouska. Např. **cyklostezka Mikulov – Ottenthal** nebo **cyklostezka Mikulov – Nový Přerov**, která je součástí cyklookruhu **Na kole k sousedům** a v Novém Přerově navazuje na přeshraniční cyklostezku **Ahoj sousedé**, která vás provede malebnou vinařskou krajinou regionu Weinviertel.

V Mikulově si na své přijdou i ti, kteří mají raději procházky přírodou – nabízí se výlety po Pálavě nebo pěší túra **naučnou stezkou na Svatý kopeček**, který je nejen přírodní rezervací, ale také významným poutním místem. Stezka vede ke kapli svatého Šebestiána, zvonici a kapli Božího hrobu. Dále pak pokračuje k vyhlídce nad vytěženým vápencovým lomem. Zajímavá je rovněž cca 300 metrů dlouhá **Naučná stezka Turolď**, která je z větší části shodná s přístupovou cestou k jeskyni Na Turolďu.

Texty, fotografie: Město Mikulov

Více informací: www.mikulov.cz

Turistické informační centrum Mikulov

Náměstí 158/1, 692 01 Mikulov
tel.: 519 510 855, 724 987 900, e-mail: tic@mikulov.cz



Foto: m-ARK



REGIONÁLNÍ
MUZEUM
V MIKULOVĚ



Odhalte tajemství Keltů

pod Pálavou

Řekne-li se Pálava, většina z nás si z historie představí lovce mamutů z Dolních Věstonic nebo římské legie. Málo se ovšem ví, že tato krajina byla před více než 2 000 lety osídlena i Kelty. Co o nich ale doopravdy víme?

Hodně se dozvíte z výstavy Keltové pod Pálavou, která je hlavním výstavním projektem Regionálního muzea v Mikulově v roce 2020 ve spolupráci s Moravským zemským muzeem a Archeologickým ústavem AV ČR Brno. V sálech mikulovského zámku se představí veřejnosti vůbec poprvé řada originálů archeologických nálezů, které byly dosud ukryty v depozitářích a vědecky zkoumány.

Výtvarně ambiciózně pojatá výstava se pokusí uvést na pravou míru celou řadu mýtů, které o Keltech panují. Jak je to s jejich původem? Co nám o nich vlastně říkají dobové písemné prameny a co získané archeologické nálezy? Kdo byli druidové a stavěli pro své obřady menhiry? Jak je to s keltskou hudbou a jejich svátky? Expozice se pokusí odpovědět nejen na tyto vzrušující otázky, které nás dnes fascinují, ale které jsou bohužel často výsledkem různých představ ovlivněných popkulturou a jistou potřebou člověka hledat a odkrývat něco tajemného. Realita bývá prozaičtější, ale nikoli nezajímavá. Dále se dozvíte, co nám vlastně po Keltech zůstalo a odkud o nich čerpáme fundované znalosti. Čím se živili a jak

Keltský kůň z Pavlova, foto: Cyril Gaja/TAPIRUSFOTO

vypadala jejich obydli. Dozvíte se, že Keltové byli vynikající řemeslníci, kteří jako první na našem území vyráběli keramiku na hrnčířském kruhu. Seznámíte se s jejich výrobou textilu, kovářstvím i šperkařstvím. Stranou nezůstane ani obchod, keltské mincovnictví, jejich společnost včetně role žen a hmotné kultury elit.

Výstava myslí také na nejmenší. V hlavní letní sezoně se můžou těšit na program plný zábavy a poučení.

www.rmm.cz



Foto: m-ARK

Procházka židovskou čtvrtí Mikulova

Židovské společenství již od 15. století výrazně ovlivňovalo život a vývoj města Mikulova. Místní obec se postupně stala jednou z nejvýznamnějších obcí na Moravě a od 16. století do roku 1851 byla sídlem moravského zemského rabína. Konec židovským obyvatelům v Mikulově přinesla až druhá světová válka, kterou přežila jen hrstka, a k obnovení obce již nedošlo.

Židovská čtvrť se nacházela v těsném sousedství zámekového vrchu a jejím jádrem byly dnešní ulice Husova, Alfonse Muchy a Brněnská. I přes rozsáhlé demolice v minulých dobách se zachovala řada původních židovských domů a polovina těch dosud stojících byla prohlášena za nemovitou kulturní památku. Dnes vede čtvrť asi kilometrová naučná stezka, která zahrnuje celkem 14 zastavení. Součástí je synagoga, židovský hřbitov i mikve – rituální lázeň objevená v Mikulově při archeologickém průzkumu.

V dobách rozkvětu žilo v Mikulově 3500 Židů, kterým sloužilo 12 synagog a modliteben. Do dnešních dob se dochovala pouze Hlavní synagoga. Byla nejvýznamnější a bohoslužby v ní sloužil moravský zemský rabín. Architektonicky je nesmírně zajímavá. Je postavena v tzv. polském nebo lvovském stylu a jde o jedinou stavbu tohoto typu u nás. Synagoga je zrekonstruovaná a přístupná. V současné době je v ní umístěna expozice s názvem Rabi Löw a židovská vzdělanost na Moravě. Židovský hřbitov patří k nejvýznamnějším památkám tohoto druhu u nás. Pohřbívalo se na něm od poloviny 15. století. Nejcennější a nejnavštěvovanější částí je rabínský vršek s náhrobkami mikulovských a moravských zemských rabínů.



Foto: m-ARK



Foto: archiv Rostislava Košťiala

Starosta Mikulova Rostislav Košťial: **Spoléháme na vlastní rozum a nepodléháme klimatické panice**

Jste senátorem za Břeclavsko. Jak je vidět Mikulov a region očima z Prahy?

To je komplikovaná otázka, protože když člověk vstupuje do senátní kampaně, jde do ní s určitými ideály a představami, kolik bude schopen z pozice senátora pro svůj region udělat. Jenže pak se to zobecňuje na legislativní rámec. Primárně se řeší celorepubliková témata, ale úplně to konkretizovat na jižní Moravu nebo Břeclavsko je složitější. Jsou tam ale i témata, která jsou mi hodně blízká. Třeba sucho a zemědělství. Proto jsem ve specializované komisi, podvýbor zemědělský, komise voda a sucho.

Jak vám dlouhodobé starostování změnilo pohled na práci a region?

Vnesl mi do toho kouzlo srovnání. Spousta kolegů v senátu dělá nebo dělala podobnou práci. Jsou to starostové,

primátoři, zastupitelé a právě s nimi často konfrontuji dění u nich a u nás. Možná to bude znít nabubřele, ale těší mě, že Mikulov srovnání snese, přestože si hodně věcí, které jinde zadávají externím agenturám, děláme interně. Určitě bychom něco vylepšili, ale analýzy pro naše město vycházejí poměrně dobře. Téma přírody je právě hodně aktuální.

Jak vnímáte nekonečný problém (ne)spojení Vídeň – Brno?

Senát i město na to mají nulový vliv. V podstatě to můžeme jen sledovat jako diváci a snažit se komunikovat. Žádná „tlačěnka“ není možná. Optimistický výhled je, že v roce 2021 skončí administrativa a někdy v letech 2021–2022 začne realizace. Jenže do toho stále můžou vstupovat nevládní, neziskové a jiné občanské iniciativy, soudně to napadat... Pozitivní posun je v tom, že soudy se s námitkami musí vypořádat do 90 dnů, takže odpadají letité tahanice.

Životní prostředí a klimatické změny hýbou světem.

Máte vizi ve vztahu k vašemu regionu?

Těmto problémům se věnujeme celou dobu, co jsem na radnici. Jednoduchý příklad – občas mě někteří občané napadali, že kácím stromy. Jenže i stromy mají svou životnost a pak můžou být nebezpečné. Nebo neobstojí v nových klimatických podmínkách, napadnou je škůdci... Za celou mou kariéru se v Mikulově vykácelo asi 100 stromů, 1000 jsme jich vysadili a stále vysazujeme další.

Vysazujete tradiční dřeviny, nebo přidáváte nové?

Nejen my ve městě, ale i biologové, lesníci, dendrologové přehodnocují ty dřeviny, které sem budou patřit. Náš okrašlovací spolek sadí mandloně a ovocné stromy. Hodně se vracíme k dubům, masivně se objevují platany a mnohde vzali lesníci na milost také invazivní akát. Vždy a za všech okolností spoléháme na zdravý rozum a nepodléháme klimatické panice.

Příroda, procházky, relaxační zóny... To vám v Mikulově jde, ne?

Děláme, co můžeme a co si myslíme, že je správné. Nově máme společně s Lesy ČR rozpracovaný vstup severozápadně od Mikulova. Měla by tam vzniknout přírodní a technická památka s přírodní naučnou stezkou směrem ke Klentnici se 13 artézskými studněmi, ze kterých vyvěrá voda. Rostou tam 50–100leté stromy, takže by tudy ve stínu mohla vést pěkná vycházková trasa časem až do Klentnice a do Pavlova.

Skvěle se vám taky daří propojovat život ve městě s uměním.

Na město naší velikosti disponujeme díky různým výtvarným dílnám a akcím nebývale velkým množstvím uměleckých děl. Našli jsme místo, kde se to dá všechno geniálně propojit. Bude to komunitní a interaktivní prostor s uměleckými depozitáři, knihovnou, dílnami...



Olivetská hora, foto: m-ARK

Ale bude to stát velké peníze. Tak držte pěsti, aby se nám je povedlo sehnat.

Snažíte se turisty dostat z centra města?

Ne, jen je nechceme koncentrovat ve městě a snažíme se, aby zažili něco i v okolí Mikulova. Vzdálenosti do sousedních obcí jsou malé. Je to pouhých 5 km do Klentnice i do Sedlece. To se dá v pohodě zvládnout nejen na kole, ale i pěšky, na koloběžce nebo na in-linech. Chceme nabídnout zajímavé spojení přírody s kulturním a historickým dědictvím města. Donedávna jsme budovali asfaltové cesty a teď se zaměřujeme na to, abychom kolem nich vysadili aleje, větrolamy, lesíky, remízky atd.

Nabízíte na rok 2020 nějaké novinky?

Velkou pozornost si zaslouží opravený a zpřístupněný barokní most kousek od města. Kdysi tvořil jedinou

přístupovou cestu na ostrov Insel uprostřed Nového rybníka, dnes překlenuje Rybniční potok. Pod jeho povrchem odkryli původní historickou dlažbu z vápencových kamenů, ale památkáři ji zase ukryli, aby nechátrala. Vede tam stezka, která připomíná období železné opony. Daří se nám taky propojovat historické polní cesty. Kdysi nás spojovaly s rakouskou stranou, ale bolševici to všechno zničili a přirozené cesty vyšlapané našimi předky zanikly. Teď se obnovují a vypadá to velkolepě.

„Za celou mou kariéru se v Mikulově vykácelo asi 100 stromů, 1000 jsme jich vysadili...“

Bolavým místem mnoha turistických center je parkování.

To je klíčová záležitost. V roce 2018 jsme koupili hektarový areál, kde už vzniklo 250 nových parkovacích míst. Připravujeme navigaci a značení,

abychom turisty přiměli, aby zaparkovali na odstavném parkovišti a dál si šli město prohlédnout po svých.

Děkujeme za rozhovor.



Víno Marcincák

MAGAZÍN FORBES DOPORUČUJE MIKULOVSKÉ BIOVÍNO

Výtečná, originální, harmonická a v biokvalitě. Přesně taková je produkce Vína Marcincák z jihomoravského Podpálaví. Vína jsou dokonce tak skvělá, že je proslulý magazín Forbes doporučil svým čtenářům v top 10 světových vinařství.

Rodinné vinařství je současně největším českým pěstitelem v biorežimu. Zaměřuje se výhradně na přívlastková vína z tradičních odrůd. Široký sortiment doplňují vyhlášená vína botrytická, ledová a slámová.

Osobitá vína pro nejnáročnější klientelu jsou výsledkem filozofie vinaře Petra Marcincáka, který vsadil na moderní technologie, kvalitu, originalitu

a jedinečnost vín s neopakovatelným charakterem vinných tratí.

Na vinnicích se hospodáří co nejšetrněji a v souladu s přírodou. Ne pouze některé, ale všechny hrozny se sklízí ručně a jsou v biokvalitě. Výroba a archivní sklepy, kde můžete posedět a ochutnávat, sídlí v Novosedlech jen kousek od Mikulova a Pálavy.

To, že Marcincáková vína chutnají, dokladují četná ocenění napříč Českem, Evropou i zbytkem světa. Dopluje je řada zlatých medailí a titul absolutního vítěze v soutěži Česká biopotravina roku, kterou jejich biovína vyhrávají nepřetržitě od roku 2013. Mezi největší úspěchy loňského roku patří DOUBLE GOLD na Asia Wine Trophy v Koreji (největší soutěži vín v Asii), kde jako jediné BIO vinařství na světě získali VELKOU ZLATOU medaili.



Petr Marcincák s Janem Pirkem na setkání Evropského řádu rytířů vína, jehož jsou oba členy, foto: archiv Vinařství Marcincák



Víno Marcincák, Vinařská 6, 692 01 Mikulov

Výroba a sklep:

areál Vinařství Marcincák Novosedly

tel.: 519 510 958, 736 489 355

e-mail: vino@marcincak.cz, peta@marcincak.cz

www.marcincak.cz





BIOVÍNO V NEJVYŠŠÍ KVALITĚ



Petr Marcincák

Vinařinu má v genech. Je držitelem ocenění z řady českých i zahraničních soutěží. Specialitou vinařství je výroba slámových a přírodně sladkých vín. BIOvína Marcincák jsou v ČR po řadu let vyhodnocena jako nejlepší.

- Moderní vinařství s širokou škálou špičkových bio vín
- Sto deset vlastních hektarů BIOvinic v Mikulovské vinařské podoblasti
- Geologické podloží a podnebí je zde pro pěstování révy nejlepší v ČR
- Vinice jsou obdělávány ekologicky, všechny hrozny jsou sklizeny ručně
- Petr Marcincák je jedním z největších BIOpěstitelů v České republice



Foto: Vinařství Marcincák



LEVANDULOVÝ HOTEL

- Komfortní ubytování ve 26 pokojích
- Restaurace vyhlášená kvalitním jídlem a vínem
- Rozsáhlá zahrada osázená osmi tisíci levandulemi
- Prostory pro pořádání konferencí, seminářů i soukromých akcí
- Zažijte váš svatební den v levandulovém království!



Hotel Marcincák***

K Vápence 69, Mikulov
www.hotelmarcincak.cz

NOVOSEDELSKÁ HUSA Z DOMÁCIHO CHOVU



- Housátka jsou od 3 týdnů chovaná přímo v BIOvinařství VINO Marcincák a celý den se pasou na pastvě
- Od 6. týdne jsou husy přikrmovány naklíčeným obilím v BIOkvalitě
- Husu je potřeba závazně objednat. K huse si přímo objednejte i mladé BIOvíno

Boutique
Hotel
Tanzberg



MARCEL IHNAČÁK
RESTAURANT



BOUTIQUE HOTEL TANZBERG

Husova 8/331, Mikulov 692 01

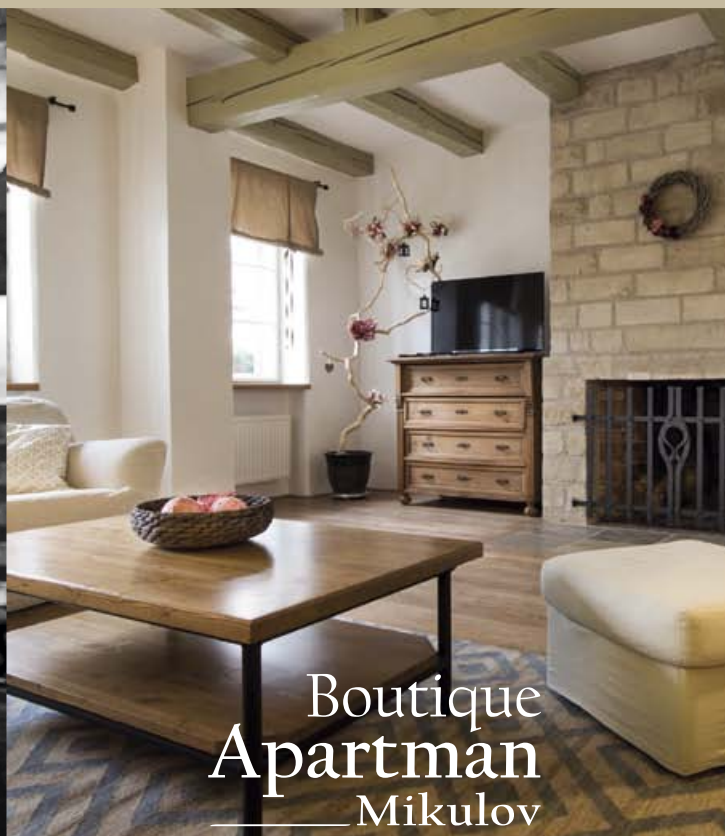
Tel.: +420 519 510 692 | Mob.: +420 724 729 707

e-mail: recepcie@hotel-tanzberg.cz

www.boutiqueapartmanmikulov.cz | www.hotel-tanzberg.cz
www.degustacnisklepmikulov.cz | www.marcelihnacak.cz



DEGUSTAČNÍ
* SKLEP MIKULOV *



Boutique
Apartman
Mikulov

Ochutnejte u nás 63 pěkných vín...



Foto: m-ARK (2x)

Pálavské vinobramí

PROGRAM NABITÝ HVĚZDAMI,
VÍNEM A FOLKLOREM

Pálavské vinobraní přitahuje návštěvníky jako magnet. Každoročně jej navštíví několik desítek tisíc lidí. Letos se těšte od 11. do 13. září na 73. ročník.

Třídenní festival vína, gastronomie a kultury, s prestižní vinařskou soutěží a exkluzivním uměleckým programem má pevně daný termín – druhý zářijový víkend. Tak si ho klidně zaškrtněte i na několik let dopředu. V Kapucínské ulici ve Vinařském městečku desítky vinařských mistrů představi to nejlepší, co se jim urodilo. Věřte, že víno a burčák zde každoročně tečou proudem. Na několika pódiích po celém Mikulově zní hudba mnoha žánrů v podání českých a slovenských kapel a zpěváků zvučných jmen. Publikum je každoročně ve varu, tančí a zpívá.



Neodmyslitelnou součástí je historický průvod městem s králem Václavem IV., královnou Chantal Poullain a jejich družinou. Náměstím tradičně znějí především folklorní rytmy, cimbál a housle. A nechybí ani krojovaný průvod.

Zámecký sál ožije tradiční Národní soutěží vín Mikulovské vinařské podoblasti s veřejnou ochutnávkou několika stovek nejlepších vín. Na své si přijdou i rodiny s dětmi, kterým je určena zábavná interaktivní hra Po stopách vinaře v prostorách malebného zámku. Organizátoři akce myslí i na životní prostředí. Systém vratných kelímků se zasloužil o výrazné snížení plastového odpadu. Pořadatelé za to už dva roky po sobě sklídili od návštěvníků velkou chválu. Proto se systém vratných kelímků během Pálavského vinobraní v Mikulově opět objeví.

To je jen malá ochutnávka bohatého programu. Lepší je Pálavské vinobraní jednou zažít, než si o něm opakovaně číst!

Vstupenky si kupte včas na www.ticketstream.cz. Do konce června je cena 500 Kč za permanentku na všechny 3 dny.

Kompletní informace o vstupenkách, programu, dopravě a mnoho dalšího naleznete na webových stránkách

www.palavske-vinobrani.cz

Foto: Mikulovská rozvojová





Vinařství Volařík

VÍTEJTE V PODPÁLAVSKÉM KRÁLOVSTVÍ VLAŠÁKŮ

Trojnásobný Vinař roku a osminásobný držitel nejvyšší hodnocené kolekce vín v soutěži Král vín. To je jen nepatrný zlomek ocenění Vinařství Volařík. Naplánujte si už teď ochutnávku kompletního ročníku první srpnovou sobotu 2020 přímo v mikulovském vinařství.



Značka Vinařství Volařík se v Mikulovské vinařské podoblasti a vinařském světě zabydla v roce 2007. Nyní vinařství obhospodařuje kolem 80 ha vlastních vinic. Klíčovými jsou, jak stvrzuje slogan Království vlašáků, odrůdy Ryzlink vlašský a rýnský, Veltlínské zelené a Pálava. Bílá přívlastková vína doplňují rosé vína, sekty a mošty. Nově vinařství nabízí také džemy Pálava a Vlašák z vlastních hroznů.

Terroir a Organic

V tomto vinařství si opravdu hodně cení poloh vinic. Potvrzuje to speciální řada vín Terroir, která propojuje nejprestižnější viniční tratě s nejhodnější odrůdou. Dominantní na etiketách Terroir jsou názvy vinic – Železná, Kotelná, Ořečová hora, Purnice, Věstonsko a U Venuše.

Vinařství není lhostejné hospodaření v krajině. Aktivně vysazuje ovocné stromy u vinic, zapojilo se do revitalizace starého meruňkového sadu Na Statkách a obhospodařuje 4 hektary vinic v ekologickém zemědělství, kde se každoročně rodí hrozny pro řadu Organic.

3x Vinařem roku

Víno je náš život, říkají srdcaři z Vinařství Volařík. Láska k vínu je v krátké době přivedla k významným tuzemským i zahraničním úspěchům. Vinařství několikrát získalo ocenění Champion Valtických vinných trhů, osmkrát se stalo Králem





vín za nejlepší kolekci a třikrát Vinařem roku. Od roku 2018 firma sídlí v nové budově vinařství na kraji Mikulova. Degustační místnost s terasou nabízí návštěvníkům okouzující výhled na dominanty Mikulova: zámek, Svatý kopeček, Kozi hrádek

a Turol. Moderně pojatá výrobní hala s maximální kapacitou 350 tisíc lahví vína ročně je vybavená nerezovými tanky i dubovými sudy pro zrání vína.

Vinařství Volařík

K Vápence 1811/2a, 692 01 Mikulov
+420 519 513 553, info@vinarstvivolarik.cz
www.vinarstvivolarik.cz, www.fb.com/vinarstvivolarik

Vinotéka U Čápa, Brněnská 13, Mikulov

Vinotéka Volařík, Kostelní náměstí, Mikulov



VINAŘSTVÍ VOLAŘÍK
MIKULOV



KDE OCHUTNAT?

Vína ochutnejte přímo ve vinařství v aktuální provozní době, kterou najdete na webu. Chcete strávit večer ve společnosti těchto vybraných vín? Zajděte do Vinotéky Volařík na Kostelním náměstí nebo do nově otevřené vinotéky U Čápa na rohu ulic Husova a Brněnská v centru Mikulova. Je vás víc a chcete nejen pít, ale i jíst, bavít se nebo si prohlédnout výrobní prostory? Domluvte si posezení s cateringem a cimbálkou v Křížovém sklepě. Hledáte také ubytování? Přijďte do Penzionu Volařík v Dolních Dunajovicích a využijte 5% slevu pro ubytované na vína z Vinařství Volařík. Jestli dáváte přednost klidu a pohodlí domova, objednejte si vína v e-shopu na vinarstvivolarik.cz.



Vinotéka U Čápa, Mikulov, foto: m-ARK

Penzion Volařík voní vínem

Pohodlné ubytování v poklidné vinařské obci Dolní Dunajovice nabízí Penzion Volařík.

Polohou je penzion skvělým startovacím místem pro dovolenou na kolech. Malebné okolí protkané vinohrady ocení milovníci historických památek i podpálavské přírody. Vínomilce zase potěší nabídka vynikajících vín z Vinařství Volařík Mikulov, která si zde každý ubytovaný host může koupit s 5% slevou z cen vinařství. Pro skupiny zde po předchozí objednávce rádi uspořádají degustaci (nejen) Ryzlinků vlašských z vyhlášených perenských tratí v archivním sklepě.



Dolní Dunajovice



Foto: Penzion Volařík

Penzion Volařík

Dolní Dunajovice, Rudé armády 40
tel.: +420 530 330 424, info@penzionvolarik.cz
www.penzionvolarik.cz, www.fb.com/penzionvolarik



PENZION VOLAŘÍK
DOLNÍ DUNAJOVICE



MIKULOVSKÝ ART POINT

ART POINT OF MIKULOV



GALERIE ZÁVODNÝ

Privátní výstavní síň v historickém centru Mikulova vstupuje do 10. ročníku své existence. Návštěvníky vítá jedinečnou architekturou budovy, vstřícným zázemím s kavárnou a bohatým programem, který zahrnuje projekty výtvarné, hudební i animační.

GALERIE
ZÁVODNÝ

Galerie Závodný
Husova 334/2, 692 01 Mikulov
www.galeriezavodny.com

Dlouhodobým cílem Galerie Závodný je otevření mezinárodního prostoru, v němž mohou své práce prezentovat silné autorské osobnosti. Mnohé z nich v Česku vystavují poprvé. Pečlivě budované kolekce jsou pro sběratele skvělou příležitostí, jak držet krok se zahraničním standardem. Rok 2020 se ponese ve znamení plejády hvězdných jmen. Mimo jiné Rogera Vildera z Francie, Turiho Simeitio z Itálie, H. J. Glatfeldera ze Švýcarska a Stanislava Kolíbala či Zdeňka Sýkory z Česka.

Galerie Závodný je ideálním a inspirativním místem pro setkávání. Místem, kde vás potěší krásný prostor, umělecké skvosty. Náhodné návštěvníky osvěží i pohárek dobrého vína, kvalitní káva a vlastní dezerty z místních sezonních surovin. Nenechte si ujít také novou řadu vín z Vinařství Závodný ze skvělých poloh pod mikulovským Svatým kopečkem.

Monika Immrová, foto: M. Polák





Foto: Galerie Závodný



Bianca Bellová a Adrian T. Bell, foto: Galerie Závodný



Zbyněk Sekal v Galerii Závodný, foto: Galerie Závodný

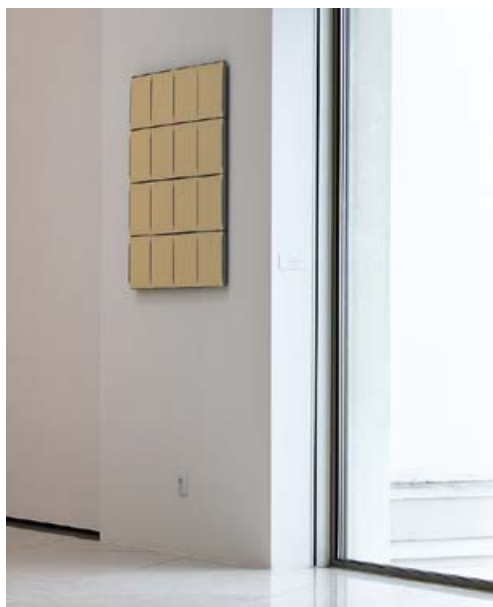
The private exhibition hall in the historical centre of Mikulov is entering the 10th year of its existence. Visitors can enjoy its unique architecture, extensive facilities, including a café, and a rich programme which covers various projects in art, music and animation.

The long-term objective of the Závodný Gallery is to establish an international space where distinctive authors can present their work. For many of them, their exhibition is a Czech premiere.

The carefully built collections are an excellent opportunity

for collectors to keep up with international standards. 2020 will be packed with great names including Roger Vilder from France, Turi Simeti from Italy, H. J. Glatfelder from Switzerland and the Czechs Stanislav Kolíbal and Zdeněk Sýkora.

The Závodný Gallery is an ideal and inspiring place for meetings. A beautiful place full of exquisite art. All visitors can also appreciate a glass of good wine, fine coffee and homemade desserts made from local seasonal ingredients. You should also try the new range of wines from the Závodný Winery, made from grapes grown below the Mikulov Holy Hill.



Hartmut Böhm v Galerii Závodný, foto: M. Polák



MIKULOV

PROCHÁZKA HISTORIÍ

POZNEJTE MAGICKÉ MÍSTO, KTERÉ VÁS POHLTÍ!

WWW.INFOMIKULOV.CZ



TURISTICKÉ INFORMAČNÍ CENTRUM MIKULOV, NÁMĚSTÍ 158/1 | 724 987 900

Pokračování rozhovoru ze str. 50

V roce 2007 jste tak trochu režíroval Pálavské vinobraní.

Tak se to nedá říct. Vinař Petr Marcincák a starosta Rostislav Košťál chtěli dát vinobraní kulturnější ráz. Po mně chtěli doporučit divadelní soubory, hudební kapely, muzikanty a dodat nějaké podněty zvenčí. Měli pocit, že vinobraní lidé vnímají jako jednu velkou pijatku, kde vlastně ani nejde o kvalitní víno a o kulturu už vůbec ne. To chtěli změnit. Myslím, že se to podařilo. A co vím, není to trend jenom v Mikulově, ale i ve Znojmě a ve Valticích.

Točil jste v poslední době něco na Pálavě nebo v Lednicko-valtickém areálu?

Letos měl premiéru televizní film Veterán a poslední natáčecí den jsme končili na Reistně nad Valticemi. Film se mimo jiné natáčel i na Hraničním záměčku v Hlohovci, kde jsme už před lety měli zkoušky na několik mých filmů. Na Horem pádem, Krásku v nesnázích i na Kawasakihoru.

Na posledně jmenovaném jsme tam měli dokonce třídní zkoušky, protože film má česko-slovenské obsazení



Jan Hřebejk při natáčení filmu Veterán, foto: Česká televize

a Hraniční záměček bylo místo, kam mohli přijet jak herci z Prahy, tak z Bratislavy.

Taky jsem točil ve vinařství Sonberk v Popicích část seriálu Až po uši, který jsem dělal pro HBO s Jiřím Havelkou, Hynkem Čermákem a Aňou Geislerovou.

Co říkáte na krajinu Pálavy a Lednicko-valtického areálu a její proměnu?

Místní krajina je jeden z důvodů, který mě sem přivedl. Myslím si, že přínos Liechtensteinů této krajině je ohromný. A líbí se mi, když se do této upravované krajiny postaví moderní architektura. Je pěkné, když se to někam vyvíjí. Například na Sonberku jsme natáčeli, protože se obdivuji panu architektu Pleskotovi. Líbí se mi, že se tady podobně jako třeba ve Španělsku nebo ve Francii s vinařstvím a vinnou kulturou začíná propojovat i moderní architektura. Pěkné je i Rodinné vinařství v Mikulově. Zajímavý je i Gotberg nebo

Vinařství Obelisk. Je pravda, že lidé někdy krajinu znetvoří do průmyslové podoby, a to není dobře. Nicméně si myslím, že genius loci těch míst je opravdu silný. A když se člověk vypraví po vinařských stezkách a kochá se výhledy do krajiny, tak z toho může chvilku žít.

Jak dobijete energii?

Asi nejvíc četbou. Čtu si. Rád cestuji po Čechách a po Moravě. Chybí nám sice moře, ale všudypřítomné lesy a vodní hladiny to vyvažují. Navíc je to kousek z jednoho kraje do druhého i z jednoho konce republiky na druhý.

Máte oblíbenou vinnou odrůdu?

Rozhodně Ryzlink vlašský. Těm se v Podpálaví daří a je to můj jasný favorit.

Máte v rámci Evropy vybranou vinařskou oblast, kam se rád pravidelně vracíte?

Nejraději jsme s přáteli jezdili do Toskánska, to je krajina podobná té na Pálavě. Je velice krásná, i když jsou to hory. Strašně rád vzpomínám na výlet do Burgundska, kde jsem ale byl pouze jednou. A kdysi jsme byli na lodi v oblasti Provence v Languedocu, a to je dovolená, kterou jde doporučit.

Děkujeme za rozhovor.



Hraniční záměček v Hlohovci, foto: m-ARK

„Genius loci těch míst je opravdu silný,“ říká Jan Hřebejk

Nenajdete u nás mnoho míst, která by se mohla pochlubit tak krásnou a rozmanitou přírodou a nevšední krajinou jako Pálava. Zdejší zem dodnes střeží dávná tajemství lovců mamutů, Keltů i zapomenuté osudy vojáků X. římské legie, kteří tu podle legendy začali s pěstováním vinné révy.



Dominanty

PAVLOVSKÝCH VRCHŮ



SIROTČÍ HRÁDEK (nahore)

je jednou z nejpěknějších a nejromantičtějších hradních zřícenin, patří k Pálavským vrchům jako „Romeo k Julii“. Původní gotický hrad stával na dvou rozeklaných skalních útesech, oddělených hlubokou roklí, z níž je přístup do krasové jeskyně. Volně přístupná je pouze jižní část, a to celoročně. Hrádek můžete navštívit po stezce z Klentnice, turistické trase z Mikulova nebo od Pavlova přes Děvičky.

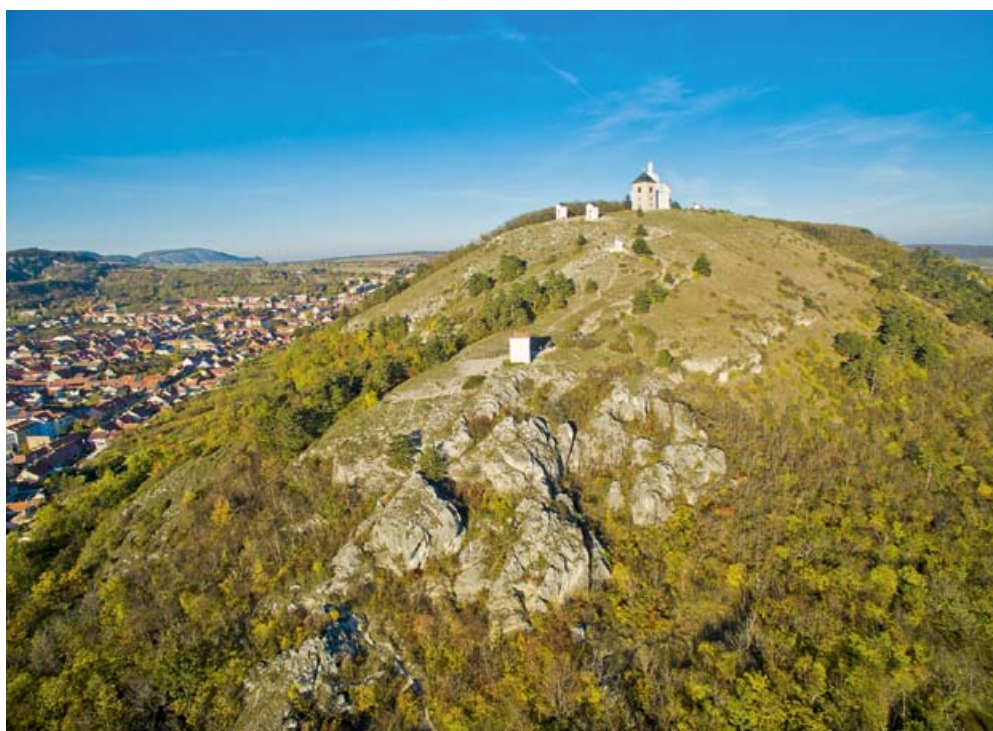
Úchvatnou dominantou Pálavy plnou pověstí jsou bezpochyby **DÍVČÍ HRADY** (Děvičky). Zříceninu gotického hradu najdete západně od obce Pavlov, nedaleko Děvína. Hrad byl vystavěn na počátku 13. století a prošel mnoha stavebními úpravami, než byl v 19. století definitivně opuštěn. Od roku 1958 je hrad chráněn jako kulturní památka a je volně přístupný po značených turistických značkách.

Přírodní památka **KOČIČÍ SKÁLA** leží asi 2 km severně od Mikulova. Jedná se o malou vápencovou skálu s výskytem charakteristické flóry a fauny pro tuto oblast, a navíc s celou řadou vzácných, ohrožených a chráněných druhů. Kolem vede červeně značená turistická stezka a souběžně s ní cyklostezka a naučná stezka Mikulov. Kočičí skála je celoročně volně přístupná.



Jednou ze tří skalnatých dominant města Mikulova je **KOZÍ HRÁDEK**. Na jeho vrcholu byla v 15. století vybudována dvoupatrová dělostřelecká věž s ochozem a střílnami. Věž sloužila jako další obranný prvek města a zejména zámku. Dodnes se toto opevnění dochovalo a nyní slouží jako odpočinkové místo s výhledem na historické jádro města a jeho okolí.

SVATÝ KOPEČEK u Mikulova je jedním z kopců Pavlovských vrchů, výraznou přírodní dominantou Mikulova a zároveň významným poutním místem. Na kopci se nachází kostel sv. Šebestiána, zvonice a křížová cesta. Na Svatém kopečku se nalézá také množství zákonem chráněných druhů rostlin. Proto byl již v roce 1946 vyhlášen botanicou rezervací a od roku 1992 přírodní rezervací.



Malá obec s historicky nedožrým významem. Není vyloučeno, že právě tudy vedly kroky našich nejproslulejších věrozvěstů Cyrila a Metoděje. Připočtete k tomu výtečné víno, skvělý rybolov, výhled na Pálavu, strom hrdinu, kouzelné vrby a zjistíte, že toto místo nemá chybu!



Strachotín

HRDINNÝ STROM A KOUZELNÉ VRBY
PŘIPOMÍNAJÍ DÁVNÉ ČASY





Strachotínští vinaři rozhodně nezahálají a spousta lidí už to ví. Každoročně pořádají čtyři povedené akce: jarní košť, letní otevřené sklepy, podzimní burčáky a zimní svěcení vína.

Z obce je to blízko na Pálavu, na kterou je parádní výhled, ale i k památkám Lednicko-valtického areálu. Můžete šlápnout do pedálů, vyrazit pěšky nebo v přístavu nasednout na loď. Bude jen na vás, jestli jen popojedete, nebo si užijete vyhlídkovou plavbu. Dva rybářské revíry jsou rájem pro členy Petrova cechu.

Prastarou obec archeologicky proslavila Petrova louka, areál slovanského hradiska s rozsáhlým velkomoravským pohřebištěm, významným bitevním polem, na kterém se v roce 864 utkal východofranský panovník Ludvík Němec s moravským Rostislavem. Boj skončil mírovou smlouvou, uznáním samostatnosti Moravy a byl důležitým mezníkem pro pokračování mise Cyrila a Metoděje. V roce 1619 na Petrově

louce podlehl lotrinský šlechtic Dampierre s 8 000 muži Moravanům, kteří neměli ani poloviční vojsko. Strachotín tehdy lehl popelem. V minulém století však tato významná lokalita zmizela pod hladinou vodního díla Nové Mlýny. To vše připomíná Památník Velké Moravy s odpočinkovým místem pro turisty a poutníky. Symbolizuje dávnou minulost, která natrvalo zmizela pod vodní hladinou.

Strachotín má i svou zelenou tvář. Exemplář dubu letního je od roku 2014 památným stromem a o rok později získal v anketě Strom roku titul Strom hrdina. Proč hrdina? Je posledním mohykánem a pamětníkem lužních lesů, které zatopily novomlýnské nádrže. Pod jeho košatou korunou se předkové současných obyvatel scházeli při slavnostních příležitostech. I proto ve znaku obce v červeném štítě mezi stříbrným kosířem a krojidlím na větvičce nechybí velký vztyčený zlatý žalud.



Strom hrdina, foto: m-ARK

NÁŠ TIP

VODNÍ PLOCHA SAJLOVKY připomíná minulé časy zatopených niv s tůněmi, močály a **hlavatými vrbami** jako z pohádky. Pro člověka měl tento strom velký význam: dával pružné dřevo a proutí, které se uplatnilo v košíkářství i v rybářství při výrobě vrší a čeřenů. Lokalita vždycky nezažívala veselé časy, ale dnes tam zase **husy velké a divoké kachny** vyvádějí mláďata, trpěliví se dočkají **ledňáčka, bobra** a rybáři úlovku. Díky lidem, jimž není příroda lhostejná.



Foto: m-ARK



Burčákovky, foto: archiv obce

Obec Strachotín

Osvobození 87, 693 01 Strachotín
tel.: 519 415 720, 519 415 770, 607 874 267
www.strachotin.cz



Gotberg®
VINAŘSTVÍ

Úspěchy vinařství Gotberg jsou výsledkem pečlivé týmové spolupráce, smysluplné filozofie managementu, unikátnosti a bohatství viničních tratí v historicky i dnes významné vinařské obci Popice. Kdysi se zdejší vína dodávala na královský dvůr, dnes sbírají ocenění po celém světě.

OCHUTNEJTE VÍNA, KTERÁ CHUTNAJÍ A VONÍ PO BYLINKÁCH

Foto: Vinařství Gotberg a m-ARK





Ojedinelost Gotbergu, místa s krásným výhledem do kulturní krajiny, umocňuje fakt, že je křížovatkou Svatojakubské cesty a Moravské vinné stezky. Popice a okolí nabízejí nejedno historické a malebné zákoutí včetně úžasných stezek mezi vinicemi a ceněné Pouzdřánské stepi.



Byliny, včely a meruňky

Na Gotbergu přírodu nepřetvářejí, ale citlivě se do ní začleňují. Dokladuje to ozelenění vinohradů a bohatá druhová skladba bylin inspirovaná Pálavou, která je přátelská nejen pro včely z gotberských úlů, ale i pro ostatní, mnohdy vzácný hmyz. Úroda z šestihektarového meruňkového sadu je základem pro řadu výběrových džemů. Přidejte výběh s ovceři a oslíky a pochopíte, že vinařství Gotberg je jako stvořené pro výlet s ochutnávkou. Spěchat domů nemusíte. Moderní budovu tohoto vinařství ocenili jako stavbu Jihomoravského kraje roku 2009. Kromě ojedinelé degus-



tační místnosti ve tvaru diamantu také autoři nezapomněli na sedm pokojů, kde lze přespat po řízené degustaci.

Odrůdy tradiční i moderní

V chuti a vůni gotberských vín zanechává stopu voňavá lékořice, šípky, plané višně a broskvomandloně, které rostou ve vinicích na terasách s vápencovým podložím. Vinařství nabízí průřez tradičními i moderními odrůdami. Z bílých Pálavu, Muškát moravský, Tramín červený, Rulandské šedé, Ryzlink rýnský, Chardonnay, Sylvánské zelené a Sauvignon, z červených Frankovku, Merlot a Rulandské modré. Vloni k nejprestižnějšímu ocenění patřila medaile z Londýna. V obrovské konkurenci více než 17 tisíc vín z celého světa Gotberg získal platinovou medaili za Ryzlink rýnský, pozdní sběr. V letošním roce zabodoval v Paříži, kde získal rovnou dvě zlaté medaile pro Pálavu, pozdní sběr a Sauvignon, pozdní sběr.

NÁŠ TIP

PÁLAVA, VÝBĚR Z HROZNŮ 2018: svěží a zajímavý šlechtitelský zážrak z Moravy. Vyznačuje se slámově žlutou barvou se zelenými reflexy a vůní tropického ovoce. Hlavně liči a ananasu s nezaměnitelnou kořenitou chutí s výraznými tóny čerstvé vanilky.



RYZLINK RÝNSKÝ, POZDNÍ SBĚR

2018: jiskrné víno s krásnou světle olivovou barvou a typickou odrůdovou, něžně meruňkovou vůní a chutí s tóny citrusových plodů. Lehké, čisté a na minerály bohaté víno s mírně pikantní kyselinkou působí mladistvým a příjemným dojmem.



FRANKOVKA, VÝBĚR Z HROZNŮ 2017:

tradiční odrůda se v našem podání vyznačuje neproniknutelnou, temně rubínově červenou barvou, jež se snoubí s příjemně ovocnou vůní a chutí ostružin a sušených švestek. V dochuti převládá sametová tříslovina a skořice.

Pozvánka

Stavte se na **veřejné řízené degustace** u nás ve vinařství v Popicích **3. dubna 2020 a 7. srpna 2020**. Pozor, rezervace je nutná! Nechcete přijít o další gotberské aktuality? Sledujte náš Facebook, Instagram nebo se přihlaste k odběru newsletteru na webových stránkách.

Vinařství Gotberg, U Sadu 394, 691 27 Popice
tel.: 530 330 132, www.gotberg.cz

e-shop



Foto: Vinařství Gotberg

MÍSTO, ODKUD VÁS
VÝHLED NA PÁLAVU
NEPUSTÍ DOMŮ

Vinařství Sonberk

Při návštěvě vinného sklepa se většinou míří po schodech dolů. Ve vinařství Sonberk kousek od Hus-topečí to tak ale není. Tam se naopak stoupá po kamenných schodech nahoru a vždycky je to za odměnu. Jakmile se totiž na terase rozhlédnete, ohromí vás jeden z nejhezčích

výhledů na Moravě. Jako na dlani budete mít podpálavská jezera a nad nimi majestátní Pálavu. Výhled je to tak fascinující, že si ho dokonce vybrali francouzští autoři na titulní obálku celosvětového průvodce po nejzajímavějších vinařstvích.

Za ceněným vínem

Jen za výhledy do krajiny se ale do vinařství nejedí. Zdejšího sklepmistra Oldřicha Drápala mladšího oceňují odborníci, sommeliéři i kolegové z oboru za jeho ryzlinky, netradiční suchou Pálavu i její sladkou slámovou sestru nebo Merlot, který je jedním z nejlepších červených vín na Moravě. Jen v posledním roce vyhrál Sonberk kategorii středních vinařství v soutěži Vinařství roku, stal se Stříbrným Vinařem roku a dostal ocenění za Kolekci roku od autorů průvodce Nejlepší vína České republiky.

Za vinnými zážitky

„Pořád se snažíme propojovat víno s dalšími zážitky, které k němu podle nás patří. Naše motto Víno všemi smysly jsme si opravdu nevybrali náhodou,“ říká sonberská marketingová

a obchodní ředitelka Dáša Fialová, když provází prezentačními prostorami vinařství.

Život v architektonicky cenné budově architekta Josefa Pleskota se soustřeďuje hlavně do prostor v patře. Kromě nejoblíbenější terasy také do vstupní haly a degustační místnosti s velkým stolem z masivu. Na něm se při různých příležitostech objevují jídla skvělých šéfkuchařů, kteří zde občas hostují. V zimě na stejném stole vznikají úžasné dekorace v rámci Tvořivé zimy a v létě u stolu pro změnu před koncertem posedávají hudebníci, kteří přijíždějí na zdejší kulturní festival.



www.sonberk.cz

facebook.com/sonberk

Instagram: @winerysonberk

tel.: 777 630 434



Typologie našich vín

Révo, révo požehnaná...

Popěvek známé písně z ještě známějšího českého muzikálu je jedním z dokladů toho, jaké se u nás víno těší oblibě. Nejlepší podmínky pro pěstování révy vinné jsou na Moravě, kde se dnes nachází 96 % všech registrovaných vinic v ČR. Což znamená, že se zde každoročně vyrobí velké množství výborného vína.

STOLNÍ VÍNO může pocházet z hroznů vyprodukovaných v kterékoliv zemi EU.

ZEMSKÉ VÍNO je vyrobeno pouze z tuzemských hroznů sklizených na vinici.

JAKOSTNÍ VÍNO na jeho výrobu mohou být použity pouze tuzemské hrozny. Výroba vína musí proběhnout ve vinařské oblasti, v níž byly hrozny sklizeny.

- **Odrůdové** je vyrobené z hroznů nebo hroznového moštu nejvýše tří odrůd.
- **Známkové** je vyrobené smísením vinných hroznů, hroznového moštu nebo vín podle stálé receptury.

JAKOSTNÍ VÍNO s přívláskem se vyrábí z hroznů, které musí splňovat všechny požadavky na výrobu jakostního vína, a navíc musí pocházet z jedné vinařské podoblasti. Mošt se nesmí nijak doslazovat.

• **Kabinetní** víno je suché, lehčí víno.

• **Pozdní sběr** je víno vyráběné s pozdějším termínem sběru dobře vyzrálých hroznů. Vína suchá či polosuchá.

• **Výběr z hroznů** jsou plná extraktivní vína s vyšším obsahem alkoholu a někdy s vyšším obsahem zbytkového cukru.

• **Výběr z bobulí** jsou plná polosladká či sladká vína. Vyrábí se z hroznů, které dlouho zrály na vinici.

• **Ledové víno** je velmi sladké, poměrně vzácné. Víno se vyrábí lisováním zmrzlých hroznů sklizených při teplotě nižší než -7°C .

• **Slámové víno** je aromatické a velmi sladké, vzácné. Víno se vyrábí z hroznů dosoušených na podložkách (sláma, rákos) po dobu nejméně tří měsíců po sklizni.

• **Výběr z cibéb** jsou velmi extraktivní, vzácná, sladká vína. Bobule v těchto hroznech se díky extrémně dlouhé době zrání většinou změnilly na hrozinky – cibéby.

VÍNA VOC – jsou vína originální certifikace. Vyrábí se z odrůd typických pro určitý region, přičemž víno musí mít charakter daného regionu a odpovídat pravidlům VOC.



Srdce vinic a mandloní

Hustopeče jsou nejen městem dobrého vína, ale také středoevropského unikátu v podobě dvou mandloňových sadů. Mandloně zde rostou již od 17. století, přičemž největšího rozmachu dosáhly v 70. letech minulého století, kdy dodávky plodů sloužily pro československý cukrářský průmysl. Dnes slouží sady k odpočinku a relaxaci. Nejkrásnější jsou mandloně, když kvetou, tedy v průběhu dubna. Do sadů se můžete vydat pěšky nebo na kole po Mandloňové naučné stezce. A kdo se chce pokochat výhledem po okolí, může vyšlápnout dvašedesát schodů na 17 metrů vysokou rozhlednu. Do Hustopeče si zajedte mimo jiné i na Slavnosti mandloní a vína, které se konají každý rok v březnu. www.hustopece.cz



Foto: m-ARK

Hustopečská mandlárna



**V Hustopečské mandlárně se ale nemandluje!
Naservují vám zde mandle na mnoho způsobů.**

Sortiment je bohatý: káva, dezerty, alko, nealko, paštika, bublinky, máslo, olej, sušená rajčata, čokoláda, med, wineláda... Plus limitované delikatesy, jako je třeba pálenka s chutí a vůní mandlí z akátového sudu.

V kavárně Mandlárna ochutnejte od každého trošku. Přesně od toho jsou degustační menu tekutá i k zakousnutí. Potřebujete, aby vám slehlo? Vydejte se do zdejších mandloňových sadů, jediných svého druhu u nás. Hustopečská mandlárna už dokonce vysadila vlastní mandloně. A po procházce se klidně vraťte a dejte si repete.



MANDLÁRNA
MANDLE OD SRDCE

**Hustopečská mandlárna
a kavárna Mandlárna**

Na Úvoze 2, 693 01 Hustopeče
tel.: 722 360 879
www.mandlarna.cz

Foto: Hustopečská mandlárna



**zažijte
dokonalou svatbu**

mezi 120 druhy vín



**ochutnejte
tradiční českou
kuchyni**

v moderním pojetí



užijte si
**wellness procedury
s vůní vína**



**vyspěte se
do růžova**

v jednom z 57 pokojů

Amande
WINE WELLNESS
HOTEL

Hustopeče, Husova 8
+420 774 662 607
info@amandehotel.cz

www.amandehotel.cz



/amandehotel

... místo plné zážitků



VINAŘSTVÍ Pavlovín

HRDÝ PARTNER MISS ČESKÉ REPUBLIKY



Pavlovín

VINAŘSTVÍ
VELKÉ PAVLOVICE

Láska k řemeslu, stoprocentní péče o vinice, skvělí sklep mistři a důraz na kvalitu. Přesně to spojuje pavlovínská vína.

Nekonečná a často ruční práce ve vinohradech, výrobě a vinném sklepe trvá už víc než čtvrt století. Ale nikdo si nestěžuje. Naopak, ohlasy a pochvaly od přibývajících klientů jsou motorem, který tým pracovníků pohání a posouvá dál.

Odrůdová skladba vín z Pavlovínu je opravdu široká. Tradičními vlnajkovými loděmi vinařství zůstávají Sauvignon, Ryzlink rýnský, Chardonnay, Frankovka a Rulandské modré. A nabídku dál rozšiřují o další a další odrůdy. Ve výčtu nechybí Pálava, Rulandské šedé, Hibernál, Solaris, Tramín, Cabernet Cortis, Hibernál, Johanniter, Solaris, Saphira, Malverina, Alleta, Cabernet Cortis, Roesler a Muškát zlatý.

Vinařství obhospodařuje 120 hektarů vinic a další plánuje vysadit na finálních 140 hektarů. „To je náš cíl, velký ekonomický i pracovní závazek, který se neobejde bez pořízení nejmodernějších technologií pro obhospodařování. Současně nám to otevírá nové možnosti pro současné a nové zákazníky,“ netajil se smělymi cíli generální ředitel



vinařství Radim Heča s tím, že filozofii vinařství jsou co nejlepší vína. Taková, kde jde špičková kvalita ruku v ruce s cenovou dostupností. „Ohlasy od milovníků vína nám potvrzují, že se nám to daří,“ dodal.

Kromě lahvových přívlaskových vín Pavlovín na trh dodává svěží moravská zemská vína s příjemným aroma. Ocenění, která každoročně získávají na různých soutěžích, ukazují, že je to krok správným směrem. Jen za rok 2019 vína získala asi 40 titulů, medailí, diplomů a jiných ocenění.

Určitě i proto se Pavlovín v roce 2018 a 2019 stal hrdým partnerem tradiční soutěže krásy MISS České republiky a vzájemná spolupráce bude pokračovat i v roce 2020. Pro tyto příležitosti vznikla kolekce vín se speciální etiketou, která krásky už po dva roky provázela v průběhu celé soutěže včetně doprovodných akcí jako je třeba Mezinárodní filmový festival Karlovy Vary.

Provozovnu vinařství najdete v Bohumilicích s malebnou půlhektarovou vinicí přímo před hlavní sklepní budovou. Skvělá vína z Pavlovínu potkáte ve vybraných vinotékách, specializovaných prodejnách s vínem a ve vybraných restauracích.



Foto: Pavlovín

Pavlovín, spol. s r.o.
Bohumilice 52, 691 72 Klobouky u Brna
tel.: 736 751 553, www.pavlovin.cz



Velké Bílovice

Nejkrásnější pohled na naši největší vinařskou obec je z vrchu Hradištěk. Jako na dlani odtud máte vinice, které se táhnou daleko za obzor, i město se všemi jeho krásami a zajímavostmi.

Mystický Hradištěk
dohlíží na největší
vinařskou obec

Na kopci s výjimečnou vyhlídkou stojí kaplička sv. Cyrila a sv. Metoděje, která místu dodává téměř mystický rozměr. Můžete se tam jen tak zastavit a rozhlédnout do kraje, nebo si tam říct ano jako už ne jeden manželský pár.

Hodně se dozvíte na 15kilometrové naučné stezce, kterou můžete projít i projet na kole. Desítku odpočinkových míst se 13 informačními tabulemi doplňují krásné výhledy na zdejší vinohrady.

Nezapomenutelná bude návštěva sklepních uliček a náměstíček, originálně pojmenovaných po vinných odrůdách a patronech vinařů nebo ctících původní historické názvy. Až na místě, v samotném vinařském městečku, pochopíte, že víkend ani týdenní dovolená nestačí na projetí 720 hektarů vinic a prozkoumání 650 vinných sklepů. Natož kdybyste měli ochutnat aspoň kapku z každého zde vyrobeného vína.

Veselo je ale nejen mezi sklepy, ale i dole v městečku, kde pečlivě udržují lidové tradice. I proto



Foto: m-ARK

jsou pro místní největším svátkem v roce barvami hýřící zářijové hody. Slaví se nepřetržitě tři dny, v jejich průběhu se sní metráky koláčků a vypijí hektolitry vína. Kdo neviděl nekonečný průvod krojované chasy, nepochopí... Zdejší zážitková vinařská turistika začíná už na jaře putováním za vínem „Ze sklepa do sklepa“, kdykoliv od jara do podzimu jsou některé sklepy otevřené díky akci „Za vinařem do Velkých

Bílovic“, na konci léta můžete pomoci zarazit horu mezi sklepy, které odstartuje vinobraní, ochutnat mladá vína na svátek sv. Martina, nebo přijít v listopadu ochutnat výsledky soutěže ve vaření zelňačky s adventním jarmarkem.

Město Velké Bílovice

nám. Osvoboditelů 570, 691 02 Velké Bílovice
tel.: 519 367 111, www.velkebilovice.cz



Foto: m-ARK



Foto: archiv obce (2x)



Vino,
které spojuje lidi



Foto: Velkobílovičtí vinaři (6*)

Velkobílovičtí vinaři se snaží vínem lidi spojovat. Sdružili se, pravidelně otevírají své sklepy veřejnosti, pořádají výstavy a neustále vymýšlejí něco nového. Největší vinařskou obec u nás se stovkami vinných sklepů by aspoň jednou za život měl povinně navštívit každý vínomilec.

A nebyli by to Jihomoravané, aby si ze sebe neuměli udělat legraci. Hledání symbolu, který by jednoduše a trefně obsáhl historii i současnost, rozmanitost a jedinečnost měl nakonec jasnou podobu. Slípku, protože ve Velkých Bílovicích nechovají slepice, ale slípky a místním se říká slípáci.

Tak se velkobílovická slípka stala tváří zdejších vinařů a vyjádřením toho, čeho si váží a co si chrání – domov, vinohrady a přátelství. Protože pěkné víno nevzniká mávnutím kouzelného proutku a marketingovým zázrakem. Je výsledkem celoroční lásky a nekonečné práce, které jdou už po staletí spolu ruku v ruce a vrcholí společným prochutnáváním, přípitky a nekonečnými rozpravami.

Slípka se měla a má k světu. Donutila vinaře sepsat zásady a celým srdcem se zavázat, že všichni do jednoho budou tělem, duší a poctivou prací hájit zájmy spolku, propagovat svá vína a dělat vše pro to, aby Velké Bílovice měly skvělý zvuk.

A v neposlední řadě pořádat společné akce.



VINAŘSKÝ PLES

Je nejnovější akcí vinařského spolku. Ten letošní už sice nestihnete, ale pohlíďte si IV. ročník začátkem roku 2021. V ceně je volná ochutnávka vín místních vinařů, vstupenky jsou slosovatelné, tombola bohatá a k tanci a pro dobrou zábavu hrají hned tři muziky!

ZE SKLEPA DO SKLEPA

Tento typ jednodenní akce před Velikonocemi Velkobílovičtí vinaři povýšili na nejnavštěvovanější u nás. K ochutnání nabízí produkci více než 50 vinařství, nechybí dobré jídlo ani cimbálová muzika.

ZA VINAŘEM

Celosezonní akce zaručuje, že od konce dubna do začátku září můžete vždy ve třech až pěti místních sklepech holdovat nejméně 8 druhům vína. V průběhu týdnů své dveře otevře přes 50 vinařství.

VÝSTAVA VÍN

Jarní Velkobílovičká výstava vín je úžasná sama o sobě. Další rozměr ji přidalo spojení s největší výstavou naturálních vín.

SVATOMARTINSKÁ SLAVNOST

Na svátek vinařského patrona sv. Martina je vždy dobrý důvod se sejít a okoštovat svěží mladá vína. Připojte se k místním v lokalitě na Púrynkách i vy!



Velkobílovičtí vinaři

Krátká 88, 691 02 Velké Bílovice
www.velkebilovice.com, www.velkobilovictivinari.cz

Foto: Josef Svoboda



HOTEL AKADEMIE VELKÉ BÍLOVICE



Láskavé spojení vína a relaxace

Magický východ i západ slunce nad vinicemi, skvělá gastronomie včetně vín a fantastický odpočinek v relaxačním centru. Vítejte v Hotelu Akademie v největší vinařské obci v Česku.



Hotelové Wine & Spa odrážejí naši lásku a úctu k jižní Moravě a dopřejí vašemu tělu a mysli potřebný klid a energii. Pracujeme výhradně s přírodní kosmetikou Vinoble, která vstřebala to nejlepší ze síly přírody a hroznů. Detoxikuje a osvěžuje pokožku a zpomaluje proces stárnutí. Vyzkoušejte její unikátní účinky na vlastní kůži i vy. Ale nemusíte jen lenořit. Protáhněte si tělo ve fitku, pobavte se s přáteli u kuželek, bowlingu a petanque, udělejte si vycházku nebo cyklovýlet do okolí. Všude se něco děje a je na co koukat. Kola vám rádi půjčíme. O to víc vám pak budou chutnat vytříbená jídla od našeho šéfkuchaře a špičková vína z naší rodinné Šlechtitelské stanice ve Velkých Pavlovicích. Náš hotel je úžasným místem pro významné okamžiky vašeho i firemního života. Umíme do puntíku dokonalé svatby, večírky, party, konference, teambuildingové i společenské akce.



Jsme milí a pohostinní a splníme vám, co vám na očích uvidíme. Chcete jen přijet a užít si to? Prohlédněte si naše pobytové balíčky.

Hotel Akademie Velké Bílovice
Zahradní 1295, 691 02 Velké Bílovice
www.hotelakademie.cz

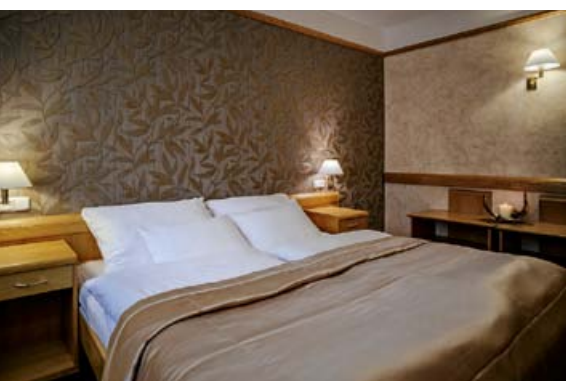


Foto: Hotel Akademie



Foto: archiv obce

Na zabijačku, nebo na folklor?

Obec je to sice malá, ale s citlivým přístupem k přírodě to tam myslí fakt vážně. A mají na to i certifikát.

Foto: m-ARK



Šetří tam, čím jen to jde. Třeba vody ušetřili tolik, že se to rovná skoro třem tisícům sprchování. A množství uspořené ropy odpovídá více než 36 tisícům ujetých kilometrů běžného auta. V roce 2018 Ladenští vysadili lípu Svobody a větrolam, před pár lety dubovou alej a podél cest přidávají další a další stromy a brzy přibudou dva mokřady.

Přijďte na některou ze zdejších akcí, kde nechybí kroje, mužáci, víno a zpěv, stojí to za to. V únoru můžete začít fašankem se zabijačkou, v dubnu pokračovat pálením čarodějnic, a v září si užít nefalšovaný folklor na předhodovním zpívání, hodech a hodkách. Víno teče proudem vždycky.

Obec Ladná

Masarykova 119/60, 691 46 Ladná
tel.: 519 324 502, www.obecladna.cz

Kapitální úlovky a skvělé víno PŘÍTLUKY A NOVÉ MLÝNY

Kapitální úlovky a skvělé víno s Pálavou a Lednicko-valtickým areálem po ruce. To jsou Přítluky a jejich místní část Nové Mlýny. Užijí si to v tomto regionu cyklisté i pěší turisté.

Kromě novomlýnských jezer si zarybáříte i na březích řeky Dyje. Oblíbené je třeba 8hektarové **Mahenovo jezero** přezdívané Panvastr. Ve skutečnosti je to slepé rameno Dyje, pozůstatek původního řečiště. Národní přírodní rezervace **Křivé jezero** s říční nivou

a lužními porosty je významným hnízdištěm ptactva a jedním z posledních zbytků rozsáhlého komplexu podpálavských lužních biotopů, který zbyl po napuštění novomlýnských nádrží. I proto se těší zvýšené ochraně.

Akce 2020:

Májový košť vín – 2. 5. 2020
Otevřené sklepy Přítluky – 4. 7. 2020
Krojované hody – 15. 8. 2020
Košť mladých vín – 21. 11. 2020
Více se dozvíte na www.pritluky.cz
a www.vinarstvipritluky.cz

Obecní úřad Přítluky

Obecní 11, 691 04 Přítluky
tel.: 519 349 303/305, www.pritluky.cz



Křivé jezero, foto: m-ARK

TIP NA VÝLET

Protáhněte si tělo výšlapem k dřevěné **ROZHLEDNĚ MAJÁK**. Dovede vás k němu žlutá turistická značka z Přítluk a zelená ze Zaječ, popřípadě z Rakvic, kde je nejbližší železniční stanice. Cykloturisté se budou držet stezky 5066, autem dojedete až na parkoviště. Rozhledna je vysoká 26,5 a nabízí výhled na okolní vinice, Pálavu, novomlýnské nádrže a Bílé Karpaty. Více se dozvíte z informační tabule a pamětní desky. Pokochat se výhledem do okolí můžete celoročně.



Foto: m-ARK

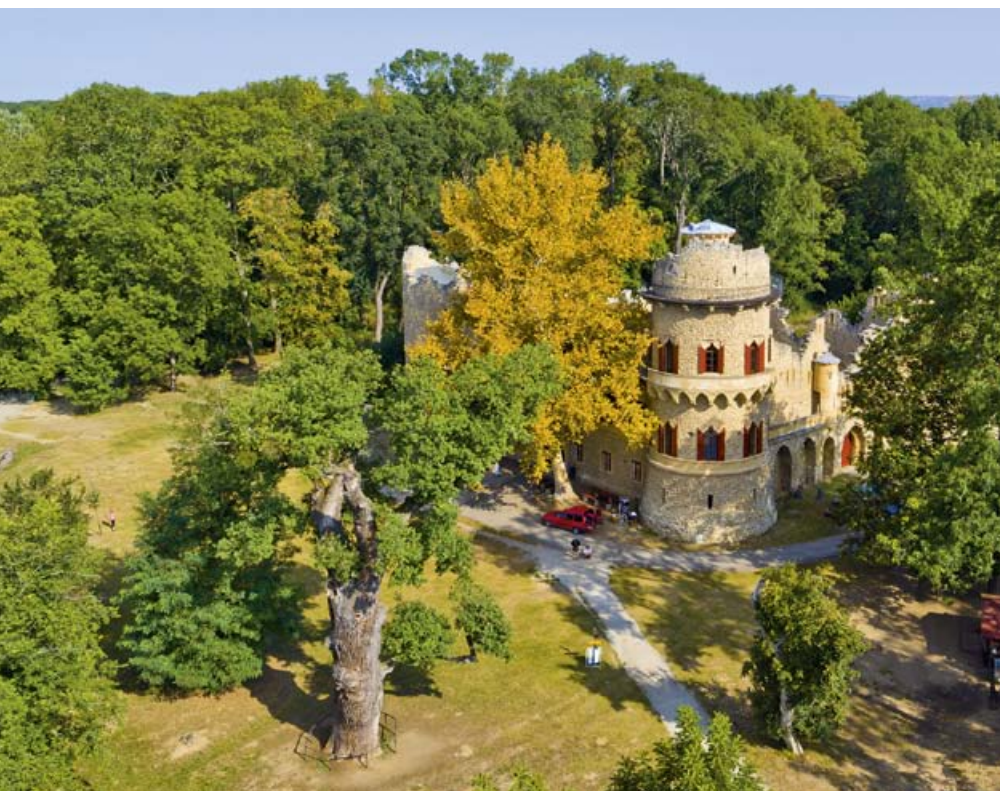
Klid královského města Podivína na dolním toku řeky Dyje vám půjde k duhu. Právě tam se tyčí nejmohutnější dub v Lednicko-valtickém areálu. Obvod kmene tohoto 400letého pamětníka je úctyhodných osm metrů!



Podivín

KRÁLOVSKÉ MĚSTO S KNÍŽECÍM DUBEM

Foto: m-ARK



Mohutný dub, podobný tomu Knížecímu, dominuje prostranství před Janohradem, foto: m-ARK



Obřadní kaple, foto: m-ARK



Foto: archiv města

Letitý exemplář dubu letního je víc než 20 metrů vysoký a stojí pár set metrů od cesty na Janohrad. Památným stromem byl vyhlášen v roce 2008 a nazván byl Knížecím dubem. Do ozelenění města a jeho okolí se Podivínští pustili s vervou. Na akci, připravené dětským folklorním souborem Voděnka, vysadili v podzimních měsících 2019 sto ovocných stromů. Současně město zahájilo rozsáhlou revitalizaci dožívajících topolových alejí v extravilánu. Příroda vždy úzce souvisí s pohybem. Město protíná několik cyklostezek, takže si stačí vybrat, kterým směrem, na jak dlouhou a náročnou trať se vydáte. Bohatou historii města připomíná řada památek. Podivínská bílá kostelní věž je v krajině skvělým orientačním bodem. Stojí za to navštívit kapli Cyrila a Metoděje se studnou, s jejíž vodou oba věrozvěstové údajně křtili. Židovský hřbitov s tisícovkou náhrobků a obřadní kaplí, kterou jako by přenesli z dalekého Orientu, byste také neměli minout. Podivínský katastr je vyhlášeným rájem pro rybáře. Dokladuje to i sáhodlouhá historie rybářského spolku, která se začala psát před více než 300 lety! Rybařit můžete v klidu sami nebo se u toho zapojit do prázdninového maratonu chyt

a puš. A pozor, závody bývají denní i noční.

Taky kultury si v Podivíně užijete do sytosti. Ve Spolkovém domě, případně v amfiteátru za ním můžete v rámci Modrých úterků každé druhé úterý večer ochutnat něco z multižánrové nabídky koncertů. Menu tvoří nejen hudba, ale také degustace vín místních i okolních vinařů.

Jestli se budete kolem města pohybovat 25. července 2020, stavte se na 9. ročník traktoriády Podivínský mazec, jediné akci svého druhu široko daleko. Soutěží se ve slalomu, tahání břemene a jízdě v terénu na čas. K vidění jsou tovární malotraktory i traktory made in doma.

Oblíbené akce

Duben: Podivínský košť o velikonoční neděli

Květen: rybářské závody, dětské hody

Červen: Hudba na kole, cyrilometodějská mše, Pytlácká noc, krojované hody

Červenec: krojované hodky, Podivínský mazec

Srpen: letní kino, rybářský maraton

Prosinec: žehnání vína, vánoční koncerty



Židovský hřbitov, foto: m-ARK

TIP NA VÝLET

V katastru Podivína naleznete jednu z nejnávštěvovanějších památek Lednicko-valtického areálu, romantickou umělou zříceninu **Janův hrad**. Dojdete tam pěšky, dojedete autem, na kole nebo lodí. Kromě pravidelných prohlídek se tam konají různé kulturní akce a také svatební obřady.



Foto: m-ARK

Podivín

Masarykovo nám. 192/2
691 45 Podivín, tel.: 519 344 203
www.podivin.cz



Podivínský mazec, foto: archiv města



Rakvice

TIP NA VÝLET

Pokud toho nebudete mít za celý den dost, vyjeďte nebo vyšlápnete si na rozhlednu Maják na rozhraní Rakvic, Přítluk a Zaječčí a obdivujte krásu krajiny třeba při západu slunce.



Foto: archiv obce

Foto: m-ARK

Radost z krajiny, folkloru a skvělého vína

Co má společného červený rak a modrý hrozen? Rakvice! Od jednoho obec odvodila svůj název a druhý atribut ji proslavil doslova po celém světě. K tomu folklor a rybaření, tak na nic nečekejte a hurá za zážitky!



Folklor a víno. Spolu jim to náramně sluší. Zkuste si příjezd naplánovat tak, abyste si obou užili vrchovatou měrou! Ideální jsou k tomu letní hody a hodky. Konají se vždy v červnu, po svátku Jana.

Kdy v roce 2020 do Rakvic?

Duben:
Velikonoční výstava vín,
Den otevřených sklepů

Červen:
Soutěž ve vaření gulášů,
Předhodové zpívání,
Krojované hody, Hodky

Červenec:
přehlídka dechovek
Túfarankafest

Listopad:
Svatomartinský den otevřených
sklepů, Kateřinská výstava vín,
Kateřinské hody

Prosinec: Adventní jarmark

Už ve čtvrtek jim předchází ruční stavění hodové máje, které jasně ukáže, jak je na tom krojovaná chasa s fortelem a fyzickou.

Hody trvají tři dny. Nikdy nechybí kroje, muzika, víno a dobrá nálada. V listopadu se Rakvičtí hodí do krojového gala na Kateřinské hody a folklorní sezonu začátkem února završí krojový ples.

Výborné rakvické víno nechybí na žádné z folklorních akcí, ale hlavní roli si užívá na několika „svých“, typicky vinařských akcích. Věřili byste, že v obci napočítáte asi 100 vinných sklepů a sklípků?

Rakvické revíry u Jezer, Kamenštáku, Na Trávníkách známějšímu jako Šutrák dobře znají rybáři. Z obce je to taky cobydup k nejkrásnějším památkám Lednicko-valtického areálu, na Pálavu i k novomlýnským jezerům.

Obec Rakvice
Náměstí 22, 691 03 Rakvice
tel.: 519 349 100, 519 349 204
www.rakvice.cz

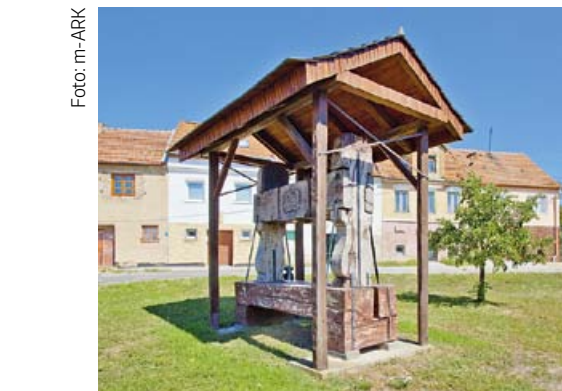


Foto: m-ARK



Foto: archiv obce



Foto: Vinselekt Michlovský

Šlechtitelství JE BĚH NA HODNĚ DLOUHOU TRAŤ

Doc. Ing. Miloš Michlovský, DrSc., je naším předním odborníkem v oboru vinařství a vinohradnictví. Často usedá v hodnotících komisích vinařských soutěží a intenzivně se věnuje publikační činnosti. Po celý život je jeho láskou šlechtění nových odrůd révy vinné. Neodradilo ho ani to, že šlechtění je běh na dlouhou trať a je třeba se obrnit trpělivostí třeba i na čtvrtstoletí. Ale když se dílo – v tomto případě novošlechtění – podaří, pak odměna doslova a do písmene chutná. Už jste se seznámili s některou z jeho nových odrůd? Třeba s Agni, Laurotem, Lenou, Malverinou nebo Savidonem?

Jak se vůbec šlechtí víno? Je to něco jako roubování ovocných stromů?

Šlechtění révy vinné, přesněji tvorba nových odrůd, má genetický základ podobně jako u lidí. Znamená to, že se kříží jedna odrůda s druhou a z toho vznikne

nový jedinec. Aby vznikla odrůda, musíte vědět nejen koho s čím zkřížit, ale i znát jeho genetickou výbavu a mít jasno v tom, co od nové odrůdy očekáváte. Obrňte se trpělivostí, je to dlouhodobá záležitost, celý proces trvá tak 20–25 let a ne vždycky se to podaří.



Foto: m-ARK

Zlatá medaile Riesling du Monde pro Ryzlink rýnský 2017 pozdní sběr

Na prestižní soutěži bílých vín Concours des Grands Vins Blancs du Monde 2019 ve francouzském Štrasburku si opět jednu ze zlatých medailí, tentokrát za nejlepší Ryzlink rýnský na světě, odnáší i společnost Vinselekt Michlovský, a.s., z Rakvic.



Miloš Michlovský hovoří na festivalu Hudba a víno na valtickém zámku, foto: m-ARK

Opravdu trefíte vlastnosti, jaké chcete?

Je to jako u lidí, kde se v dětech taky někdy kromě rodičů projeví i prarodiče, ale jen výjimečně praprarodiče. U révy si nikdy nejste jistí. Můžou se u ní projevit vlastnosti klidně 5–6 pokolení zpátky. Já šlechtím jenom na rezistenci, aby réva byla odolná. Ale i s tou se musí opatrně. Velká rezistence zpravidla přináší nižší kvalitu. Tu pak zase dorovnávám jedinci vysoké kvality, aby nová odrůda byla vyvážená – odolná i kvalitní. Nová odrůda vznikne asi z 10 tisíc semenáčů, je to běh na hodně dlouhou trať.

Můžete neznalým vysvětlit, co znamená rezistentní?

Rezistentní je synonymum pro odolný. Snažím se, aby nové odrůdy z naší dílny byly odolné hlavně vůči houbovým chorobám. To přináší významné omezení ochranných zásahů ve vinici, tím pádem vyšší ekologičnost a nižší zatížení životního prostředí chemickými postřiky. Proto jsou tyto odrůdy vhodné především pro ekologické systémy hospodaření.

Váš otec i děd byli vinaři, přišlo vám samozřejmě, že budete taky?

Musím upřesnit, že ani tatínek, ani dědové za první republiky nebyli jen vinaři, měli smíšená hospodářství, protože museli plnit dodávky řepy, obilí... Na speciální plodiny nebylo tolik místa. A vlastně jsme ani nebyli velký sedlácký rod, spíše středně malí rolníci. Měli jsme kousek vinohradu, uprostřed řádků byl ořech, višně, pár stromků meruněk. Víno si moji předci dělali pro sebe a část hroznů odevzdávali. Co mi tatka vykládal, tak za první republiky nebo i těsně po ní se peníze moc nepoužívaly. Kovář mu celý rok kul koně a pak se to na Štěpána vyrovnalo – řekl si, kolik sádla, husu, vína a k tomu nějaké peníze.

Zažíváte vůbec ještě při pití vína příjemné pocity, nebo už víno jen zkoumáte?

Profesionální deformace je neskutečná. Nepiju víno na požitek. V sobotu a v neděli si láhev neotevřu, dokonce se straním pití. Dřív to tak možná nebylo, ale teď, když už má člověk roky... Profesionálně denně piju 40–60 vzorků, mám toho dost a přes víkend si od vína odpočinu. Takže požitek z pití sice už ne, ale určitě z toho, když daný ročník některé odrůdě hodně sedne a ve sklepe se nám všechno podařilo, jak jsme chtěli. To jsou opravdu příjemné chvílky.

Máte bezpočet ocenění. Které vám udělalo radost v poslední době? Co například zlatá medaile z mistrovství světa pro váš ryzlínek?

Abych pravdu řekl, moc si to nepamatuji, nějak to neregistruji. Pro mě je příjemné zjištění, že jsme zabodovali. Byl bych zklamaný, kdyby to tak nebylo. Zní to možná pyšně, ale na rovinu – myslím, že ocenění vycházejí z naší kvality. Proto taky soutěžíme, a ne proto, abychom toho jen marketingově využívali. Těší mě, že úspěchy mají i moje nové odrůdy.

Jste „otcem“ třeba Malveriny, Vesny a Rinotu... Jak se prosazují na trhu?

Vesna už dovezla medaile ze světa, bodoval i Savilon a některé další odrůdy. Jsou to dlouhé seznamy, musel bych se na ně podívat. Ocenění jsou pro mě zpětná vazba, že na to nové odrůdy mají a že to děláme správně. Na trhu to s nimi není jednoduché, ale silou to netlačíme. Vlastně se dá říct, že jak dlouho nová odrůda vzniká, tak dlouho jí trvá, než se dostane do širšího povědomí. Takže vlastně ještě mají nějaký ten čas.



Kolekce Cuvée a nová odrůda Vesna (vpravo), foto: Vinsselekt Michlovský





Festival Hudba a víno na valtickém zámku, foto: m-ARK

popsal tak, co by si k tomu (jaké jídlo) dal. Abych věděl, jak to uchopit, jaké víno přiřadit ke které skladbě. To mi hodně pomohlo. Tak jsem se dozvěděl, že Mozart je spíše hopsavý a hodí se k němu lehčí, bílá a lehce šumivá vína. Vágner, Beethoven a Čajkovskij si v drtivé většině žádají něco víc „s koulema“, takže mohutné červené. Hudba a víno je vlastně takový duel českých umělců se zástupci ruské kultury, proto jsme přizvali dalšího vinaře, a to Františka Mádla, aby se ke každé skladbě podávala dvě vína. A ke krásné muzice nemůžete přece nabídnout nic jiného než krásná vína!

Děkujeme za rozhovor.



VINSELEKT MICHLOVSKÝ

Luční 858, Rakvice, tel.: 519 360 870
www.michlovsky.com



to s částečnou dotací technikami starých mistrů, poctivě, aby to vydrželo.

Jste propojen i s festivalem Hudba a víno na valtickém zámku.

S pořádající agenturou už jsem sice měl nějaké zkušenosti, ale i tak jsem si myslel, že se zbláznili. Protože ve valtické jízdárně to jsou kvanta lidí a velký prostor. Muzice moc nerozumím, nemám hudební sluch, tak jsem šéfa České filharmonie požádal, aby mi muziku

Máte novou speciální edici vín s etiketou LVA.

Je to novinka, kterou odstartoval kalendář starých perokreseb včetně zámečku Tři Grácie, který vlastníme a děláme u nich degustace. A lidé toužili po víně, které jim tento zážitek připomene. Tak jsme jim vyšli vstříc edicí 6 vín.

Proč jste si vlastně pořídil zámeček Tři Grácie?

Někdo dává peníze na sport a já jsem koupil zámeček v dezolátním stavu :-)) s téměř nulovou využitelností. Vypadá sice, že je velký, ale v podstatě je tam jedna místnost. Oprava byla drahá a zvládli jsme



Zámeček Tři Grácie, foto: m-ARK

Zaujměte

dobrou fotkou a příběhem



tourist edition
look at it! k



LOOK AT IT magazín

Kolekce cestovatelských titulů, zaměřených na jednotlivé části Moravy a nově také magazíny Vysočina a Bratislava region. Najdete v nich příběhy lidí, institucí a firem, kteří svým umem a schopnostmi šíří slávu daleko za hranice své oblasti. Každý titul vychází v nákladu min. 16 500 kusů a v rozsahu 100 stran jednou ročně. Distribuovány jsou zdarma na místa s turistickým potenciálem, jako jsou hotely, informační centra či veletrhy se zaměřením na cestovní ruch. Důležitým distribučním kanálem jsou vlastní komunikační sítě všech zapojených partnerů. Najdete je také při cestování pendolinem nebo na letištích v Ostravě, Brně či Pardubicích a v digitální podobě na www.lookatit.tips.

Jak se stát partnerem projektu?

Stát se součástí projektu a zajímavým způsobem prezentovat sebe a své konkrétní nabídky může prakticky každá obec, instituce, firma, hotel, cukrárna nebo třeba místní prodejce moštu, pokud je něčím jedinečný, zajímavý a spojený s danou oblastí. Více informací najdete na webových stránkách.

Vydavatel: m-ARK Marketing a reklama, s.r.o.

Železniční 4, 779 00 Olomouc
e-mail: magazin@m-ark.cz
www.m-ark.cz, www.lookatit.tips
Facebook: Magazíny Look At It
Instagram: [lookatit.tips](https://www.instagram.com/lookatit.tips)



Břeclavské svatováclavské slavnosti (3*), foto: Město Břeclav

Břeclav – národopisné srdce Podluží

Břeclav je město, které svým umístěním v nejnižším cípu jižní Moravy tvoří přirozené centrum výrazného národopisného regionu Podluží. Lidová píseň a slovesnost, hudba a tanec spolu s krásou místních krojů vám nedají na toto místo zapomenout.

Lidové zvyky a tradice se zde stále udržují. Dospělí tyto hodnoty předávají dětem ve třech místních dětských folklorních souborech: **Charvatčánku, Koňárcích a Břeclavánu**. Nezastupitelné místo má národopisný soubor **Břeclavan**, který vloni oslavil 65. narozeniny a řadí se mezi nejstarší soubory na Moravě, a **Old Stars Břeclav**. Tradiční kulturu v její autentické podobě prezentují krojované chasy a **slovácké krúžky** z jednotlivých městských částí Břeclavi-Charvátské Nové Vsi, Poštorné a Staré Břeclavi. Kromě lidové kultury Břeclav nabízí obyvatelům i turistům širokou škálu kulturních akcí různého zaměření, hudebními projekty počínaje po stále oblíbenější akce gastronomické. Mezi nejnavštěvovanější a divácky nejlákavější

v Břeclavi patří **Fašank v Poštorné, Otvírání Lichtenštejnských stezek, Břeclav dětem, Slavnosti břeclavského piva, Slavnosti rajčat, a vůbec největší událostí roku jsou Břeclavské svatováclavské slavnosti**. Jejich součástí je mimo jiné dětský folklorní festival, výstava vín, ruční stavění máje, festival mladých kapel a přehlídka místních krojovaných ve slavnostním průvodu. Výstavní činnost zajišťuje **Městské muzeum a galerie Břeclav**, a to ve 4 budovách. V hlavní budově u vodárenské věže se po celý rok konají krátkodobé výstavy. Stálou **expozicí o rodu Lichtenštejnů a výstavu miniatur Lednicko-valtického areálu** najdete v 1. patře Lichtenštejnského domu, kde sídlí i informační centrum. V těsné blízkosti stojí synagoga se stálou **expozicí o židovství v Břeclavi**, krátkodobými výstavami a také se v ní pořádají kulturní a společenské akce. V bývalém lichtenštejnském loveckém zámečku **Pohansko** najdete expozici slovanské archeologie. Umělecká díla si můžete prohlédnout i koupit v soukromé **Galerii 99**.

www.breclav.eu, www.dobreclavi.cz



Břeclavské svatováclavské slavnosti, foto: Město Břeclav



Fašank v Poštorné, foto: Město Břeclav



Závod O dušu, foto: Město Břeclav



Slavnosti rajčat, foto: Město Břeclav

Majestátní lužní les je evropskou raritou



Doupné stromy, foto: m-ARK

Majestátní lužní les od pradávna obklopuje Břeclav. Lemuje řečiště Dyje a Moravy a svou rozlohou přes 3500 ha je nejrozsáhlejším komplexem svého druhu v Evropě. Lesy protkané sítí kanálů, mrtvých ramen a tůní jsou v evropském měřítku naprosto ojedinelou oblastí.

V roce 1993 je pod názvem Mokřady dolního toku Dyje zapsali do seznamu Ramsarské konvence.

K Břeclavi ze severozápadu přiléhá Kančí obora, lužní les s převahou porostů s duby letními a jasany úzkolistými. Z jihu se města téměř dotýká nejrozsáhlejší celek lužních lesů s loukami a tůněmi táhnoucí se až k soutoku Dyje a Moravy. Od západu sem zasahuje okraj národní přírodní rezervace Lednické rybníky.

Naučná stezka Lužní les

Délka trasy: 6 km

Lužní les mezi Břeclaví a Lednicí je tradičním výletním cílem pro místní i návštěvníky. Pozoruhodnou lokalitou vás od pivovaru v Břeclavi až po romantickou umělou zříceninu Janova hradu kousek od Lednice provede naučná stezka pro pěší i cyklisty s mnoha zajímavostmi. Zeleně značená trasa je bezbariérová, vede po asfaltce a je součástí cyklistických stezek.



Naučná stezka Lužní les, foto: m-ARK

Soutok Moravy a Dyje

Národní přírodní rezervace Cahnov-Soutok (13,46 ha) je typickou ukázkou jihomoravského lužního „pralesa“ s rozmanitým výskytem vzácných živočichů, květeny a dřevokazných hub. Ty rozkládají odumírající biomasu a přispívají k udržení přírodní rovnováhy.

Naučná stezka Břeclav – Pohansko – Lány

Délka trasy: 7 km

Je součástí postupně budovaného muzea v přírodě na Pohansku u Břeclavi. Před zámečkem, v němž je památník výzkumů Velkomoravské říše, zrekonstruovali pohanskou



Pohansko, foto: m-ARK

svatyni z počátku 10. století a polozemnici se studnou z 9. století. Současně tam opravili bunkr (řopík) z konce 30. let minulého století. Panely na 15 zastaveních dokumentují přírodní a historické zajímavosti tohoto mimořádného území. Stezka navazuje na naučnou stezku z Břeclavi k Janohradu, je bezbariérová a vede po asfaltce.

Naučná stezka Entové – doupné stromy na Pohansku

Délka trasy: 2 km

Vede paralelně s naučnou stezkou Břeclav – Pohansko – Lány. Začíná za vstupem do obory Soutok a provede vás lužním lesem k zámečku Pohansko. Upozorňuje na doupné stromy, které na první pohled vypadají jako stárnoucí a odumírající, ale pro společenstvo lužního lesa mají nesmírný význam. Děti ze ZŠ Slovčácká se inspirovaly knihou Pán prstenů a stromy zachytily jako enty, strážce lesa. Nejlepší práce byly napřed vystaveny v galerii Lichtenštejnského domu a pak na naučné stezce.

www.breclav.eu, www.dobreclavi.cz



Bunkr, foto: m-ARK



Doupné stromy, foto: m-ARK

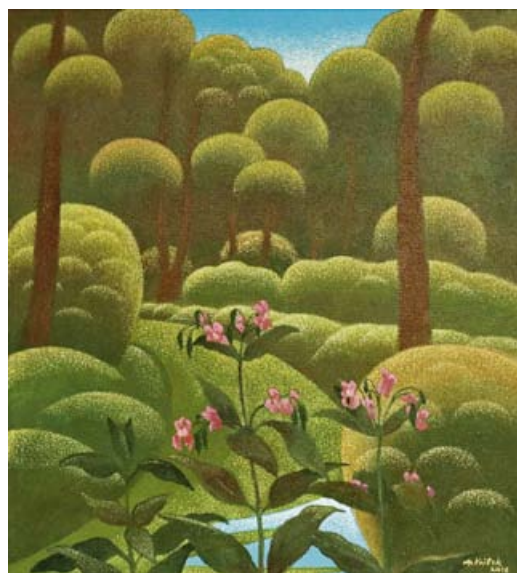
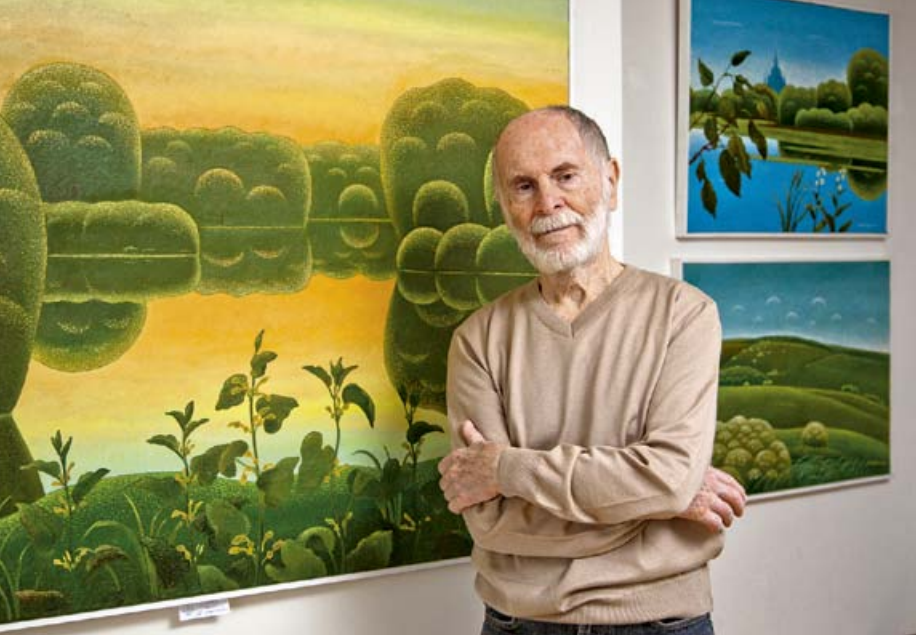


Foto: m-ARK a archiv Antonína Vojtky

Malíř Antonín Vojtek: Splynul jsem s krajinou, která mě přijala

Malíř Antonín Vojtek rád s nadsázkou říká, že nikdy v životě nepracoval. Jen se prý radoval ze života a z toho, že je mu dopřáno spoluvytvářet krásu tohoto světa a opěvovat rodný kraj.

Příroda se stala jeho múzou. Múzou laskavou, zasněnou, lehce melancholickou a konejšíci duši. Múzou, která jeho obrazy rozšuměla větvořím stromů a vodních hladin, rozvířila je křídly ptáků a provoněla květinami.

Jak váš vztah s přírodou vlastně začal?

Na počátku všeho byla touha. Od dětství jsem obdivoval tajuplnou Pálavu a jednoho dne jsem se jako gymnazista vydal na kole do Dolních Věstonic. Shodou okolností jsem se ocitl u řeky Dyje na místě, kde odkryli kostru mamuta. Ten výjev a zvláštní okamžik – kdy velebná, tajuplná a lákavá Pálava byla na dosah – mě navždy okouznil.

Co se dělo pak?

Stal jsem se pedagogem, který každou volnou chvíli kreslil a maloval. A začal jsem hledat nejkrásnější místa na světě. Usilovně jsem s malířskou výbavou brázdil krajiny Francie,

Španělska, Polska, Německa, Jugoslávie. Ruska, Švýcarska, Lichtenštejnska, Itálie, Rakouska, Řecka, Tunisu a Maďarska. A když jsem po návratu uviděl siluetu Mikulova se Svatým kopečkem, Pálavu, řeku Dyji, lužní lesy, cítil jsem, že jsem doma. Že právě tady jsou ta nejkrásnější místa na celém světě. Tak se zrodila láska k mé krajině.

Příroda ve vašich obrazech je skutečná, nebo vysněná?

Tvořit je pro mě dobrodružství a obřad zároveň. Nekopíruji viděné a poznané. Obrazy komponuji a dávám do nich kus sebe. Moje obrazy jsou mým odrazem.

Je některé místo vašemu srdci obzvlášť blízké?

Osud tomu chtěl, že jsem žil ve Strachotíně. Zahrada sousedila s lužním lesem a za pár minut jsem byl u soutoku Dyje a Svratky, moje milovaná Pálava byla na dohled. Příroda tehdy byla panenská, novomlýnská jezera neexistovala. Na Pálavě už jsem znal každý kout, v travinách jsem usínal a radoval jsem se jako malé dítě. Splynul jsem s krajinou, která mě přijala. V předtuše, že krajina zmizí, jsem ji zachycoval ve svých kresbách a malbách.

Příroda a krajina ve vašem podání mají často velmi smyslné tvary.

Ano, do mých obrazů vchází nejen něha, ale i geometrie, oblé a ženské tvary. To je základ smyslu a smyslnosti mého díla. Navíc člověk je přece tvor smyslný, jen si to přiznat. Slyším, že moje malby uklidňují, ale jsou také zádumčivé a melancholické. Ale takový je přece i lidský život.



Antonín Vojtek

Ateliér a galerie A. V. Břeclav
www.vojtek-av.com, telefon: 723 887 977
Facebook: Antonín Vojtek

Šifry, logické úlohy a tajemné předměty. Objevte zajímavá místa města prostřednictvím nových šifrovacích her Ztracená a Židovská Břeclav.

Foto: m-ARK



Objevte Břeclav pomocí šifer a logiky

Průvodci her jsou dva významní představitelé města: **Rudolf Zaoral**, který ve městě působil mimo jiné jako člen městského zastupitelstva a starosta, a **Hermann Hirsch Edler von Kuffner**, významný podnikatel židovského původu.

Ideální je hrát hru v týmu o **2 až 5 hráčích**. Týmy prochází trasou, na které luští šifry, řeší logické úkoly a získávají nezbytná hesla. Po zadání správného hesla do herního systému se tým dozví polohu dalšího stanoviště.

Obejdete se bez zkušeností s luštěním šifer, ale obrňte se trpělivostí. Někdy budete muset vyzkoušet **několik způsobů řešení**. K úspěšnému dosažení cíle je nezbytný i týmový duch a kreativita.

Nezapomeňte si vzít **mobilní telefon** s přístupem na internet, **herní brožuru, tužku** nebo propisku. Všechno ostatní, co budete potřebovat, najdete v blízkém okolí nebo si poneseš s sebou.

Zadání úkolu může mít **různé podoby** – text, obrázky, video, předměty a podobně. Za vyřešení

úkolů získáváte body podle toho, zda jste vyřešili úkol samostatně, vzali si nápovědu nebo celé řešení. Kromě bodového ohodnocení se odměníte novými znalostmi, **dobrodružstvím**, poznáním nových míst a příběhů. Kompletní informace najdete v herních brožurách, které si můžete sami vytisknout nebo vyzvednout v informačním centru.

REGISTRACE DO HER:

<https://trails.cryptomania.cz/ztracena-breclav>

<https://trails.cryptomania.cz/trail/zidovska-breclav/>

www.muzeumbv.cz/sifrovaci-hry



Foto: město Břeclav (5x)

Co ještě možná o Břeclavi nevíte

ARCHEOLOGICKÉ UNIKÁTY

Po nálezu fragmentů čluonu přinesl další zajímavost také výzkum v útrokách břevlavského zámku. Jedná se o tisíc let staré hradby bývalé tvrze a další vzácné nálezy datující se do doby před první zmínkou o Břeclavi – první prozkoumaný vzorek pochází z roku 1041. Archeologické výzkumy na zámku i nadále pokračují a jejich výsledky jsou veřejnosti zpřístupněny pouze výjimečně.



ZREKONSTRUOVANÁ KAPLIČKA

Téměř 200 let stará kaplička se zvoníci ve Staré Břeclavi byla postavena na ochranu před morem a cholerau, která postihla Břeclav v letech 1831–1832 a při níž zemřela více než stovka obyvatel. Před nedávnem však dostala nový nádech. Vstupní žudro zdobí ornamenty v typických podlužáckých vzorech plných srdíček, chrp, jablíček a jatelinky. Podle dobových fotografií jej na ni s moderními prvky přenesl pětadvacetiletý malér Pavel Karlík z Dolních Dunajovic.



PAMÁTNÍK SVORNOSTI

Památník svornosti byl obnoven po 80 letech na Smetanově nábřeží podle dobové fotografie. Hlavním mottem je nápis: Ve svornosti síla. Střechnu pomníku podpírají tři sloupy, uprostřed pomníku je nižší sloup s urnou ukrývající prst z bojiště na jižním Slovensku.



Turistické informační centrum Lichtenštejnský dům

U Tržiště 8, 690 02 Břeclav 2, tel./fax: 519 326 900
mobil: 731 428 235, 731 428 250, tic@ticbreclav.cz
www.dobreclavi.cz, www.muzeumbv.cz



Foto: REMO-Agency

Prochutnejte se jedinečným královským městem na Dyji

#Znojmo chutná. Právě o tom se vás bude snažit přesvědčit agentura průvodců REMO-Agency, která přispěla do turistické nabídky Znojemska originální novinkou. Ta spočívá v nabídce tematických projížděk městem a jeho blízkým okolím v elektrobusu Znojmaček. V zážitkovém programu se tak současně snoubí zábava, poznání a kvalitní lokální gastronomie.

Cestujete na jižní Moravu? Bydlíte v Mikulově, Lednici, Valticích nebo nějaké malebné vinařské obci pod Pálavou? Ze všech těchto míst je to jen hodinka cesty do někdejšího královského města na Dyji. Znojmo jako město na hranici Národního parku Podyjí nabízí svým návštěvníkům spoustu lákadel. Letos však i něco zcela mimořádného.

Ať už budete na jihu Moravy trávit rodinnou dovolenou nebo zde pořádáte firemní akci, neměla by tato služba uniknout vaší pozornosti. V nabídce pořádající agentury jsou totiž jak pravidelné jízdy pro malé i velké pod názvem „Znojmo chutná“, tak i mimořádné jízdy na objednávku. A právě tady se i díky rostoucí „flotile“, která v současnosti čítá 3 vozy s celkovou kapacitou 60 osob, nabízí možnost originálního programu pro skupinovou klientelu. Jeho výsledná podoba

pak závisí pouze na přání, časových a finančních možnostech zadavatele.

Jízdu městem Znojmem vám příjemní nejenom poutavý výklad zkušených průvodců. Na nejkrásnějších vyhlídkách vám zde nabídnou to nejlepší, co ke Znojmu neodmyslitelně patří. A přesvědčí vás, že to už dlouho není jen znojmská okurka a skvělé víno ze zdejších vinic. V rámci zážitkových jízd můžete ochutnat pivo ze Znojmského městského pivovaru nebo z minipivovarů v okolí města, produkty z malých rodinných firem a farem. Těšit se také můžete na jedinečné marmelády originálních chutí a vůní, vyzrálé sýry, sušené ovoce a nebo vychlazené



ZNOJMÁČEK

- tichý a ekologický provoz
- pravidelné jízdy VII.–VIII.; St, Pá a So
- jízdy na objednávku celoročně
- celková kapacita 3x 20 osob
- max. rychlost 25 km/h
- ochota a flexibilita provozovatele
- pro případné dotazy nebo objednávky kontaktujte nejlépe přímo jednatele společnosti REMO-Agency.

ovocné šťávy z vinných hroznů, meruněk a jablek. Každý partner projektu je pak společně se svými produkty v krátkosti představen.



REMO-Agency, s.r.o.
Mgr. Lukáš DAVID
www.znojmacek.cz
+420 737 449 099
www.remo-agency.com
david@remo-agency.com



BRNO - LONDÝN
✈ STANSTED

již od
439,- Kč
jednosměrná
letenka

již od
259,- Kč
jednosměrná
letenka

BRNO - MILÁNO
✈ BERGAMO



www.brno-airport.cz

 **Accolade**

**Cesta za zážitky
začíná s aplikací
Vlakem na výlet**



Inspirujte se na www.cd.cz/vlakemnavylet
nebo si rovnou stáhněte aplikaci.



 **České dráhy**
Národní dopravec



NEJLEPŠÍ ENERGIE PRO KAŽDÉ ZAŘÍZENÍ

www.varta-consumer.com

